

ジグザグタイプ ふせん スタンド付きAタイプ テンプレート

※「デザイン」レイヤーにデザインデータを作成して下さい。
※入稿時に「印刷範囲」レイヤーを削除または非表示にして下さい。

入稿前に必ずCHECK!! なるべくテンプレートにはめ込んで下さい。テンプレートにはめ込まない場合は、これらの内容を網羅して下さい。

チェック事項をご確認いただき、不備のないデータでのご入稿をお願いいたします。

Illustratorデータについて

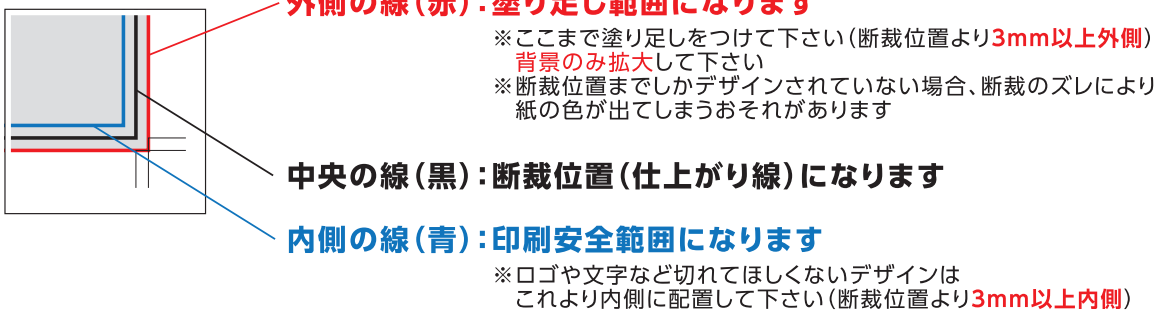
- ☐ 文字の**アウトライン**をかけましたか？
- ☐ 切れてほしくないデザインは**印刷安全範囲内**にありますか？
- ☐ 配置画像は、**全て正しくリンクor埋め込み**されていますか？
- ☐ 画像解像度は**300～400pixel/inch**になっていますか？
- ☐ カラーモードは**CMYK(カラー)orグレースケール(1色)**になっていますか？
※RGBは印刷時に色味が大きく変わってしまうので注意
- ☐ **作成されたバージョンで保存**して下さい。

Photoshop(画像)データについて

- ☐ 切れてほしくないデザインは**印刷安全範囲内**にありますか？
- ☐ 画像解像度は**300～400pixel/inch**になっていますか？
- ☐ カラーモードは**CMYK(カラー)orグレースケール(1色)orモノクロ2階調**になっていますか？
※RGBは印刷時に色味が大きく変わってしまうので注意
- ☐ EPS形式で保存する際、**トリムマークや説明の書かれたレイヤーは削除**して下さい。
自動で全てのレイヤーが統合されてしまいます。

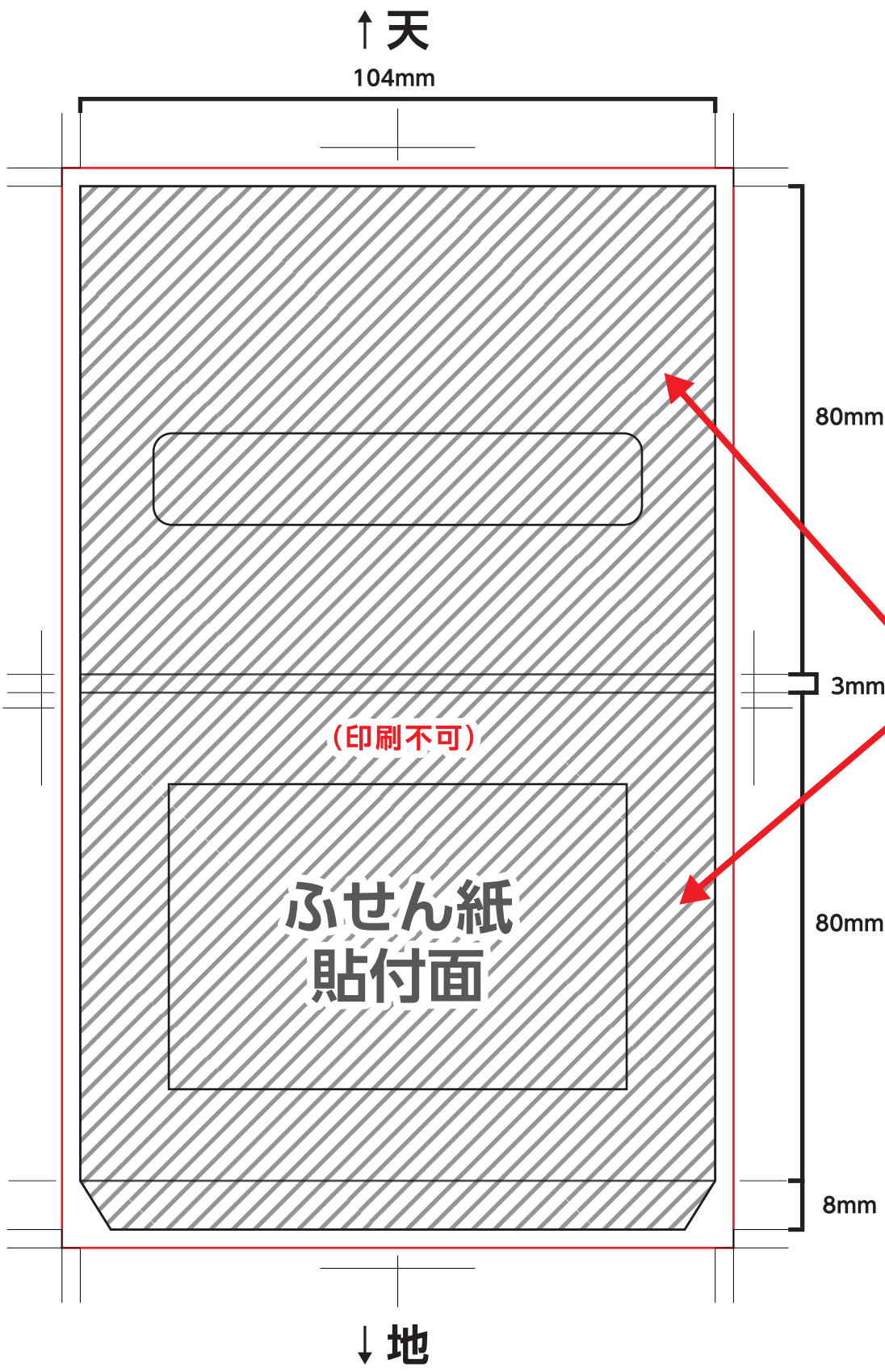
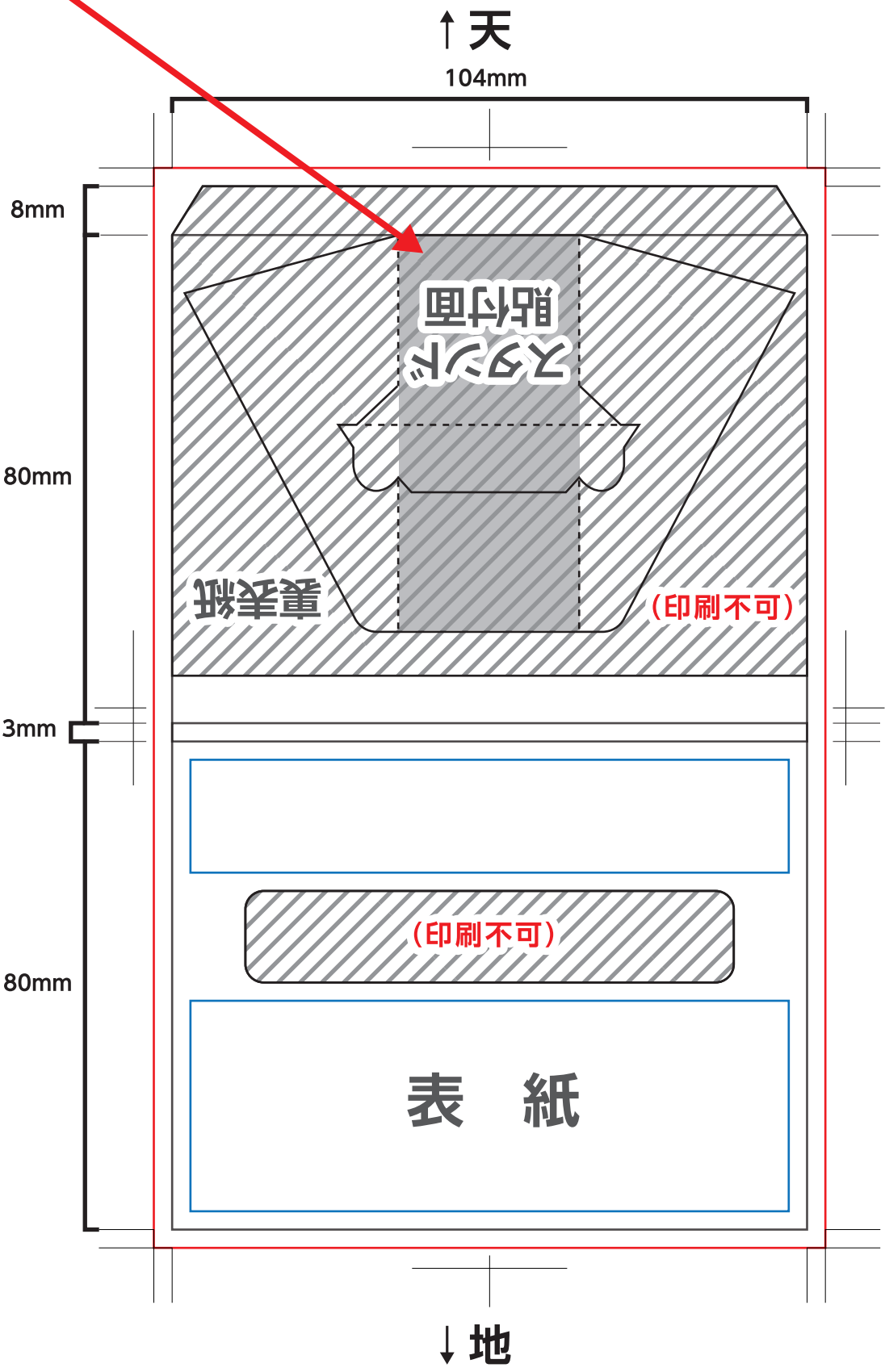
カバー テンプレート

…印刷不可範囲 ※裏表紙は天地を逆にしてデザインして下さい。



【 20枚綴り用 】 カバーサイズ:W104×H80mm / 厚さ:3mm

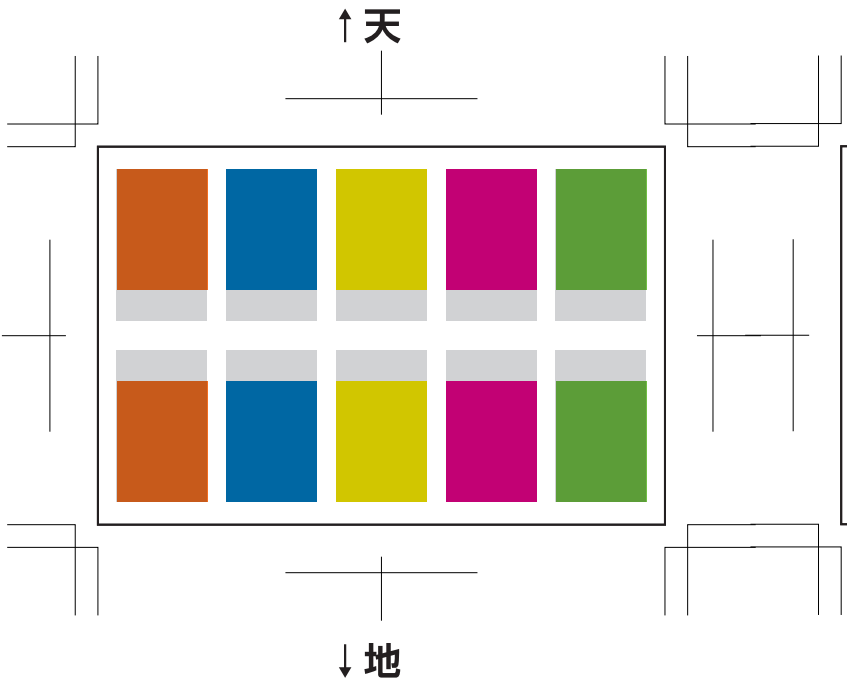
裏表紙にはスタンドが
貼り付けられています。



中面・ふせん紙貼付面は
内側に隠れます。

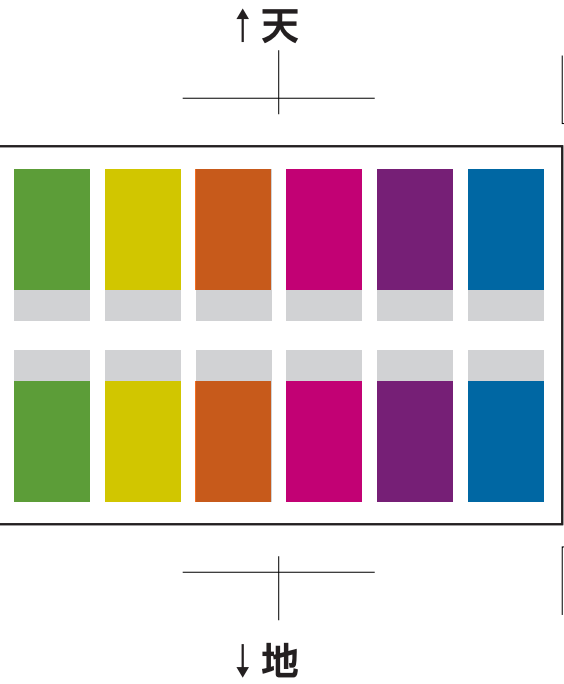
A-1

ふせん紙サイズ:
ジグザグPET式5連 W12×H45mm(×5本)
印刷範囲:印刷不可



A-2

ふせん紙サイズ:
ジグザグPET式6連 W10×H45mm(×6本)
印刷範囲:印刷不可



A-3

ふせん紙サイズ:
ジグザグPET式9連 W6×H45mm(×9本)
印刷範囲:印刷不可

