

# ジグザグタイプ ふせん 立体Aタイプ テンプレート

※「デザイン」レイヤーにデザインデータを作成して下さい。  
※入稿時に「印刷範囲」レイヤーを削除または非表示にして下さい。

入稿前に必ずCHECK!! なるべくテンプレートにはめ込んで下さい。テンプレートにはめ込まない場合は、これらの内容を網羅して下さい。

チェック事項をご確認いただき、不備のないデータでのご入稿をお願いいたします。

## Illustratorデータについて

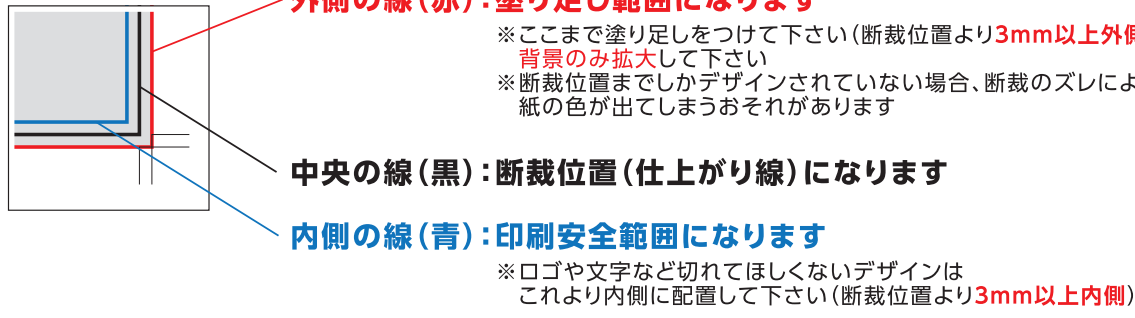
- ☐ 文字のアウトラインをかけましたか？
- ☐ 切れてほしくないデザインは印刷安全範囲内にありますか？
- ☐ 配置画像は、全て正しくリンクor埋め込みされていますか？
- ☐ 画像解像度は300～400pixel/inchになっていますか？
- ☐ カラーモードはCMYK(カラー)orグレースケール(1色)になっていますか？
- ※RGBは印刷時に色味が大きく変わってしまうので注意
- ☐ 作成されたバージョンで保存して下さい。

## Photoshop(画像)データについて

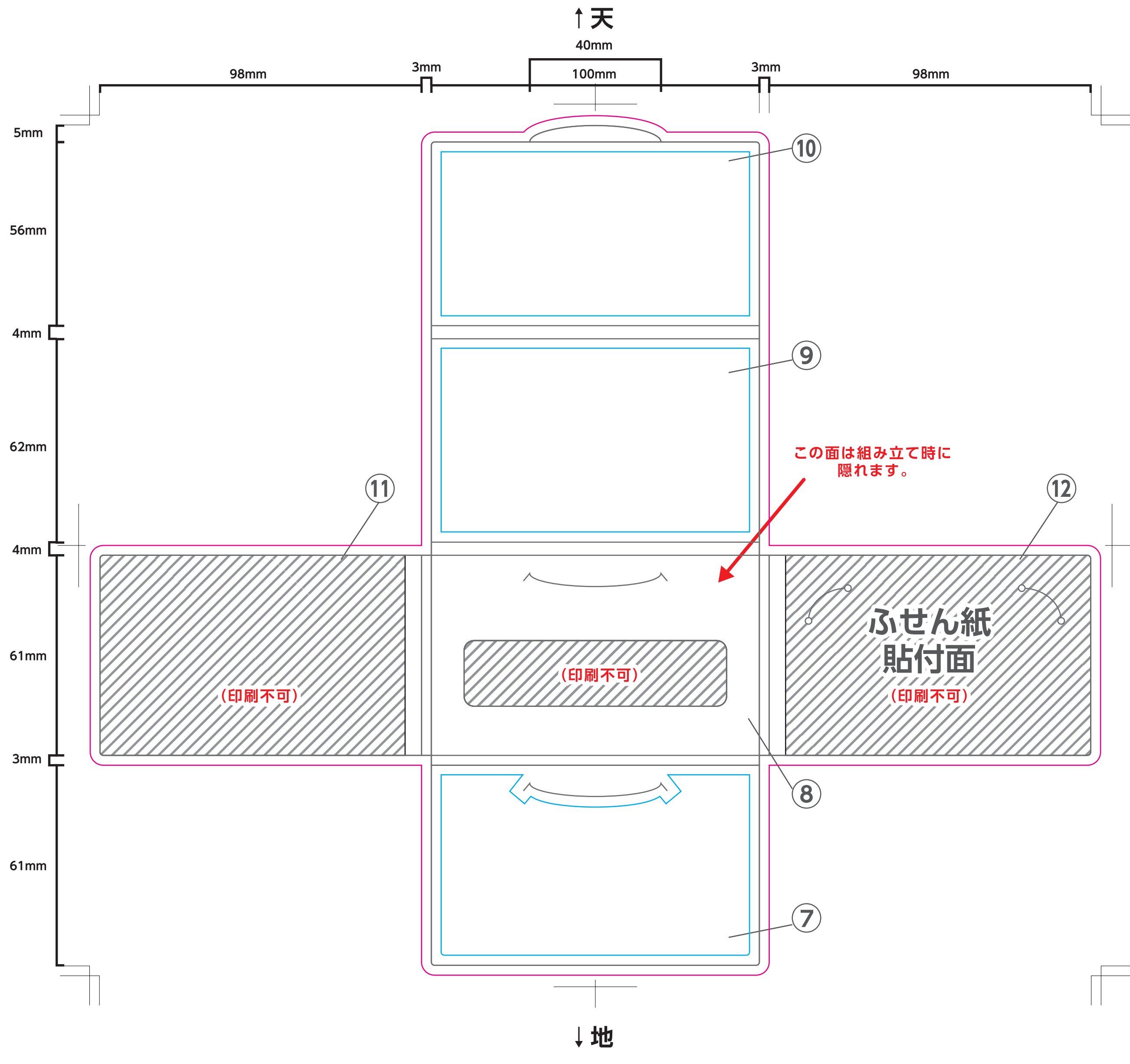
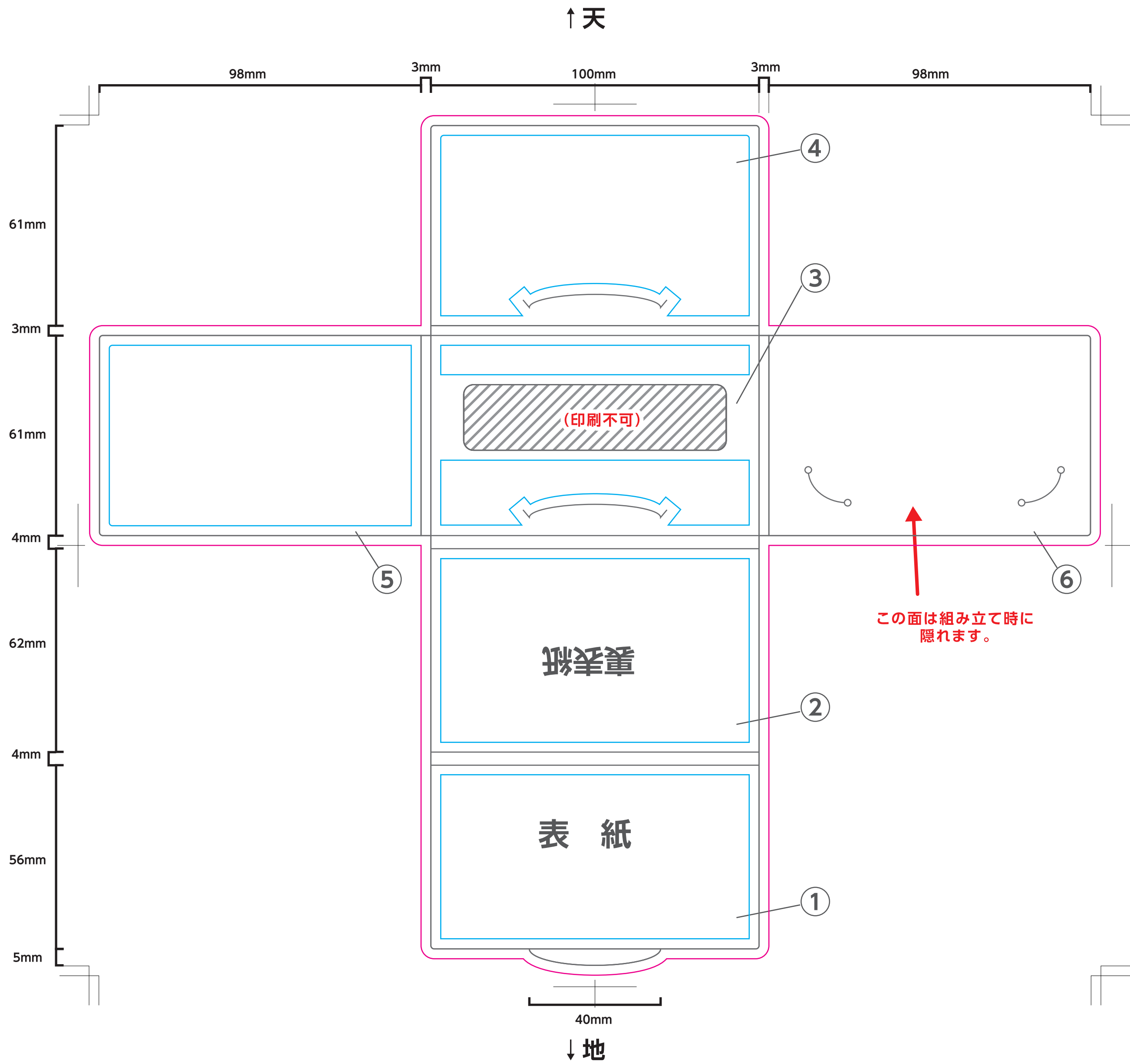
- ☐ 切れてほしくないデザインは印刷安全範囲内にありますか？
- ☐ 画像解像度は300～400pixel/inchになっていますか？
- ☐ カラーモードはCMYK(カラー)orグレースケール(1色)orモノクロ2階調になっていますか？
- ※RGBは印刷時に色味が大きく変わってしまうので注意
- ☐ EPS形式で保存する際、トリムマークや説明の書かれたレイヤーは削除して下さい。自動で全てのレイヤーが統合されてしまいます。

## カバー テンプレート

…印刷不可範囲 ※裏表紙は天地を逆にしてデザインして下さい。

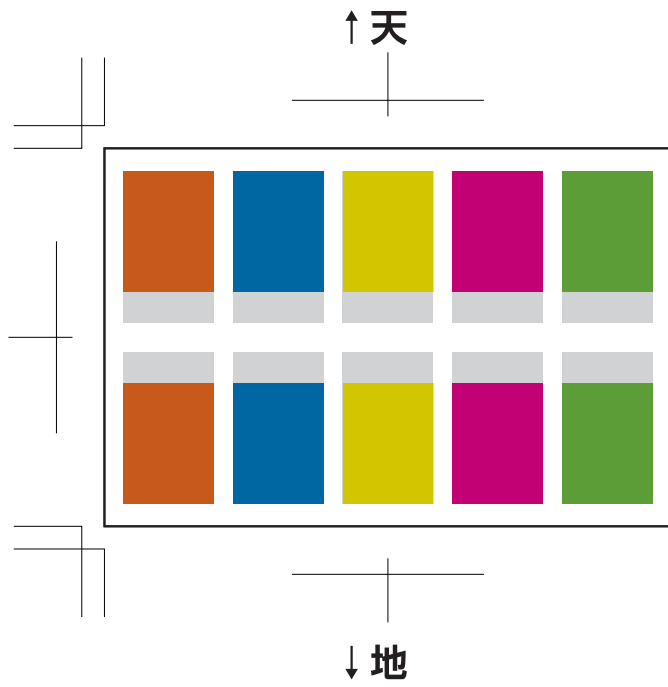


【 20枚綴り用 】 カバーサイズ:W100×H62mm ／ 厚さ:4mm



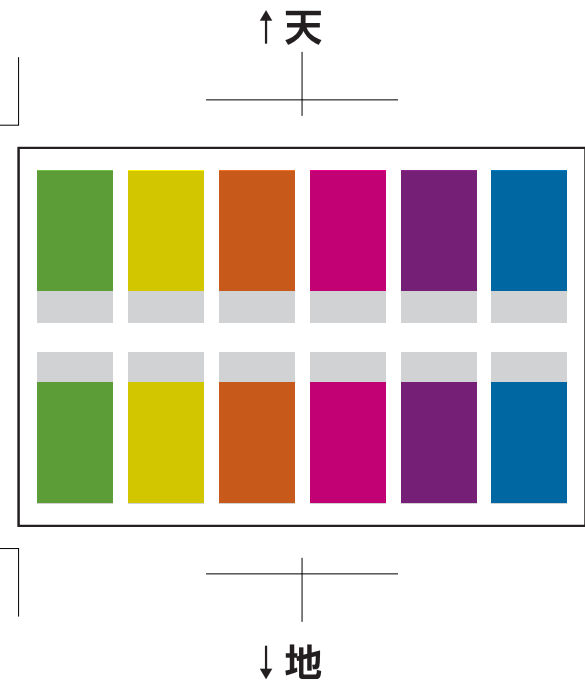
### A-1

ふせん紙サイズ:  
ジグザグPET式5連 W12×H45mm(×5本)  
印刷範囲:印刷不可



### A-2

ふせん紙サイズ:  
ジグザグPET式5連 W10×H45mm(×6本)  
印刷範囲:印刷不可



### A-3

ふせん紙サイズ:  
ジグザグPET式5連 W6×H45mm(×9本)  
印刷範囲:印刷不可

