

# ハーフカバー付タイプ ふせん Aタイプ テンプレート

※ 「デザイン」レイヤーにデザインデータを作成して下さい。  
※ 入稿時ば印刷範囲「レイヤー」を削除または非表示にして下さい。

## 入稿前に必ずCHECK!

なるべくテンプレートにはめ込んで下さい。テンプレートにはめ込まない場合は、これらの内容を網羅して下さい。

チェック事項をご確認いただき、不備のないデータでのご入稿をお願いいたします。

### Illustratorデータについて

- ☐ 文字の**アウトライン**をかけましたか?
- ☐ 切れてほしくないデザインは**印刷安全範囲内**にありますか?
- ☐ 配置画像は、**全て正しくリンクor埋め込み**されていますか?
- ☐ 画像解像度は**300~400pixel/inch**になっていますか?
- ☐ カラーモードは**CMYK(フルカラー印刷)orグレースケール1色印刷**になっていますか?  
※RGBは印刷時に色味が大きく変わってしまうので注意
- ☐ **作成されたバージョンで保存**して下さい。

### Photoshop(画像)データについて

- ☐ 切れてほしくないデザインは**印刷安全範囲内**にありますか?
- ☐ 画像解像度は**300~400pixel/inch**になっていますか?
- ☐ カラーモードは**CMYK(フルカラー印刷)orグレースケール1色印刷** or **モノクロ2階調1色印刷** になっていますか?  
※RGBは印刷時に色味が大きく変わってしまうので注意
- ☐ EPS形式で保存する際、**トリムマークや説明の書かれたレイヤーは削除**して下さい。  
自動で全てのレイヤーが統合されてしまいます。

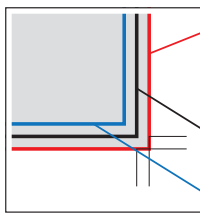
## カバー テンプレート

※ご注文された綴り枚数用のテンプレートにデザインをして下さい。



…印刷不可範囲

※ふせん紙貼付面は印刷不可となります。



外側の線赤): 塗り足し範囲になります

※ここまで塗り足しをつけて下さい(断裁位 置より3mm以上外側)  
背景のみ拡大して下さい  
※断裁位置までしかデザインされていない場合、断裁のズレにより紙の色が出てしまうおそれがあります

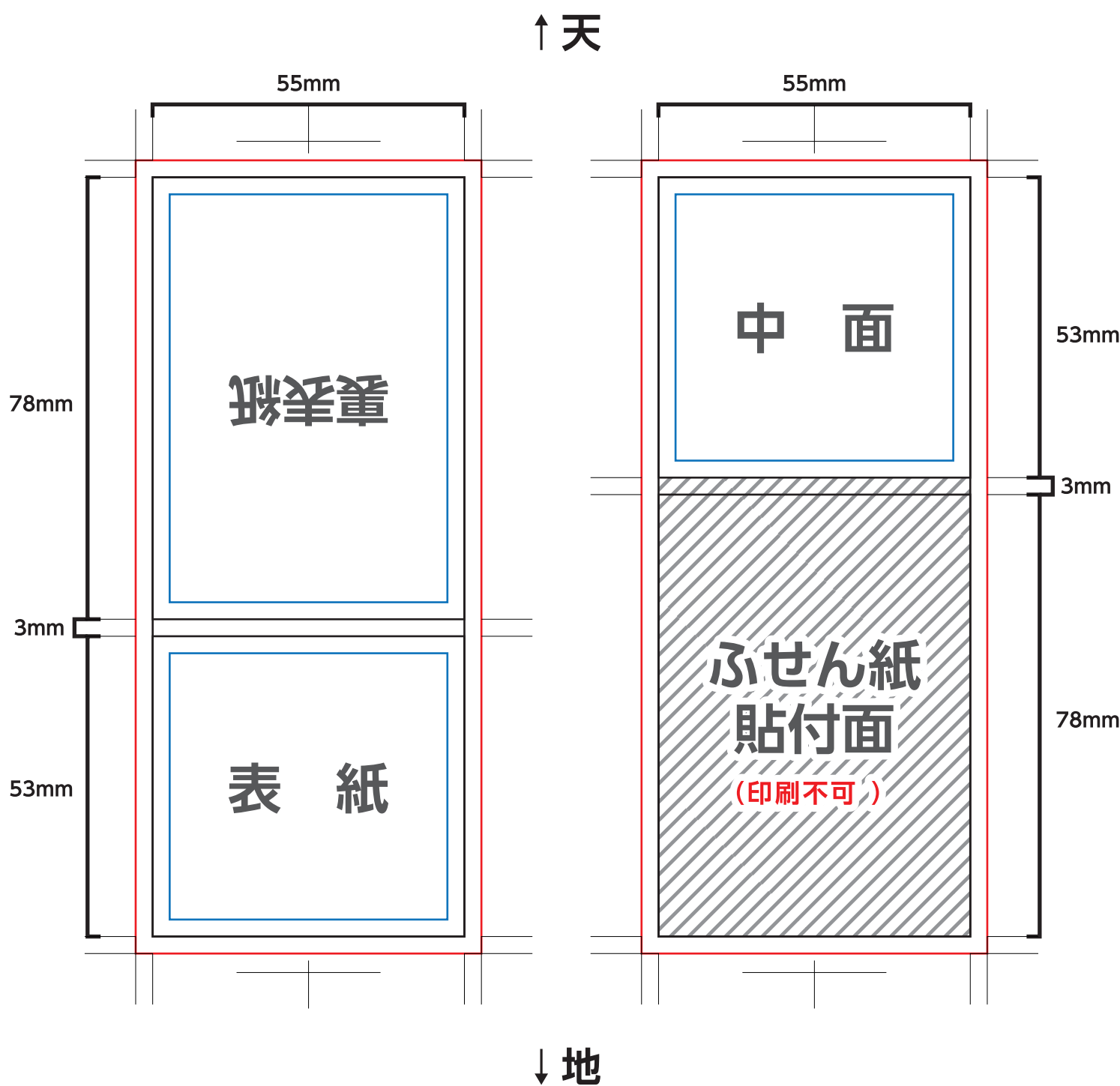
中央の線黒): 断裁位置仕上 がり線)になります

内側の線青): 印刷安全範囲になります

※ロゴや文字など切れてほしくないデザインは  
これより内側に配置して下さい(断裁位 置より3mm以上内側)

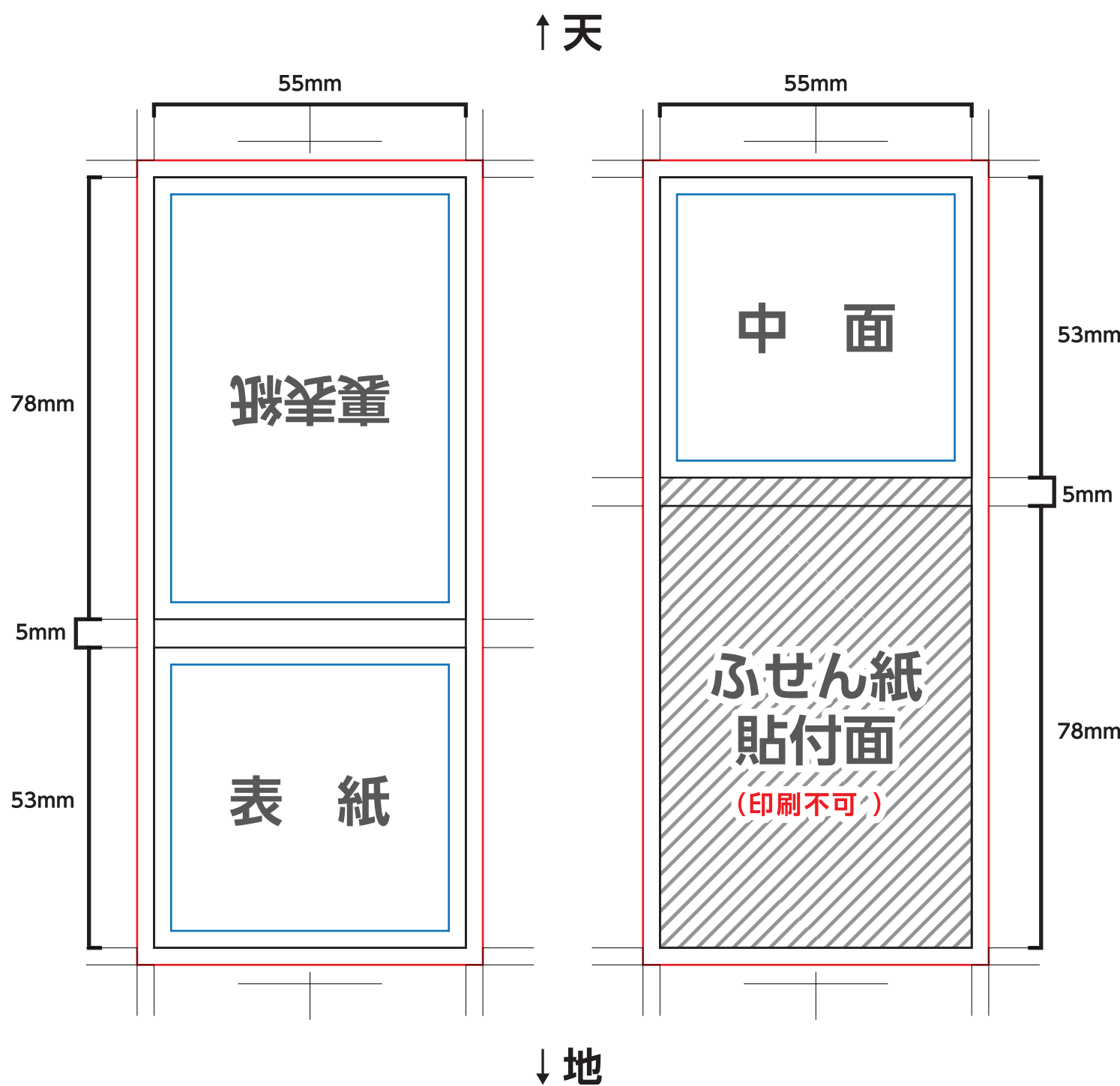
### 【 20枚 綴り・ 30枚綴り用 】

カバーサイズ: W55×H53(表紙)、78(裏表紙)mm / 厚さ 3mm



### 【 50枚 綴り用 】

カバーサイズ: W55×H53(表紙)、78(裏表紙)mm / 厚さ 5mm

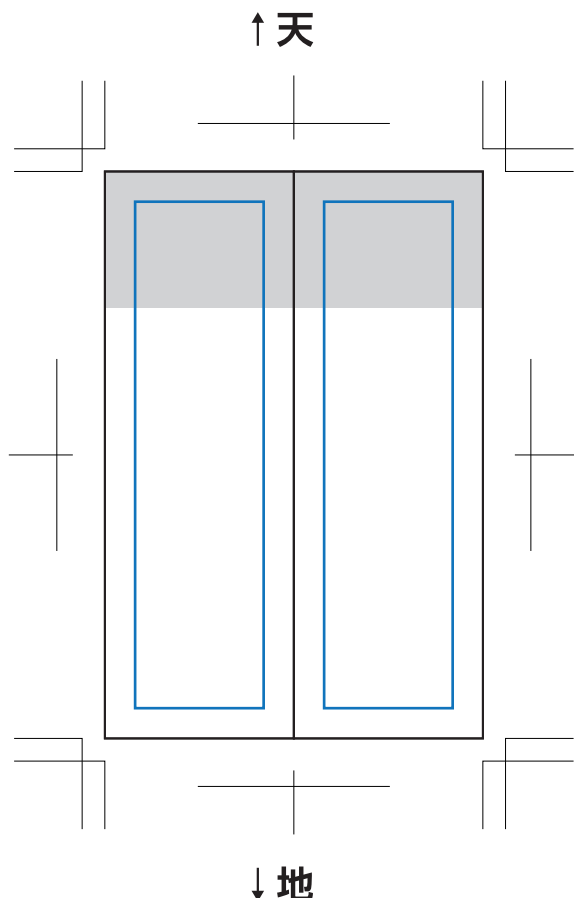


## ふせん テンプレート



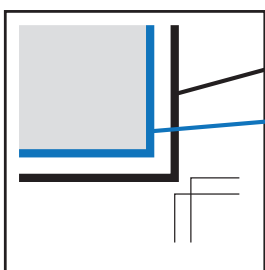
…糊部分約18mm)

ふせん紙サイズ: W25×H75mm(× 2本)  
印刷範囲: W17×H67mm(× 2本)



### ふせん紙のデータ作成時の注意事項

- 小さい文字を使用すると、印刷されない場合がありますので、**文字の大きさは0.5mm以上、線は0.07mm以上**での作成をおすすめいたします。白抜き文字の場合は、上記サイズよりも大きくすることをおすすめいたします。
- 1色印刷の場合、印刷範囲への**全面ベタ、アミは印刷出来ません**。ご了承下さい。
- 1色印刷の場合、**不透明度での濃度調整**はしないで下さい。必ず**(K黒)**の濃度での調整をお願いします。
- 特色印刷の場合でも、データは**(K黒)**で作成して下さい。



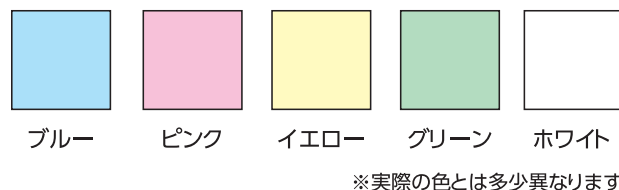
外側の線黒): 断裁位置仕上 がり線)になります

内側の線青): 印刷安全範囲になります

※ふせん紙は裁ち落としのデザインはできません  
デザインはこれより内側に配置して下さい  
(断裁位 置より4mm以上内側)  
※裁ち落としのデザインをご希望の場合は  
別途お見積りさせていただきます

### ふせん紙色 サンプル

ふせん紙の色は5色から選べます。  
「ふせん紙色」レイヤーにご注文色をしいて下さい。



※実際の色とは多少異なります。

例

