

ポップアップタイプ ふせん
Dタイプ テンプレート

※「デザイン」レイヤーにデザインデータを作成して下さい。
※入稿時に「印刷範囲」レイヤーを削除または非表示して下さい。

入稿前に必ずCHECK!!

なるべくテンプレートにはめ込んで下さい。テンプレートにはめ込まない場合は、これらの内容を網羅して下さい。

チェック事項をご確認いただき、不備のないデータでのご入稿をお願いいたします。

Illustratorデータについて

- ☐ 文字のアウトラインをかけましたか？
- ☐ 切れてほしくないデザインは印刷安全範囲内にありますか？
- ☐ 配置画像は、全て正しくリンクor埋め込みされていますか？
- ☐ 画像解像度は300～400pixel/inchになっていますか？
- ☐ カラーモードはCMYK(カラー)orグレースケール(1色)or特色(pantone指定)になっていますか？
- ☐ RGBは印刷時に色味が大きく変わってしまうので注意
- ☐ 作成されたバージョンで保存して下さい。

Photoshop(画像)データについて

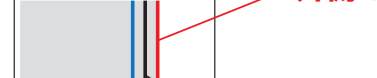
- ☐ 切れてほしくないデザインは印刷安全範囲内にありますか？
- ☐ 画像解像度は300～400pixel/inchになっていますか？
- ☐ カラーモードはCMYK(カラー)orグレースケール(1色)orモノクロ2階調or特色(pantone指定)になっていますか？
- ☐ RGBは印刷時に色味が大きく変わってしまうので注意
- ☐ EPS形式で保存する際、トリムマークや罫線の書かれたレイヤーは削除して下さい。自動で全てのレイヤーが統合されてしまいます。

ポップアップカバー テンプレート

※ご注文された綴り枚数用のテンプレートにデザインをして下さい。



※裏表紙は天地を逆にしてデザインして下さい。
※中面・ふせん紙貼付面は印刷不可となります。

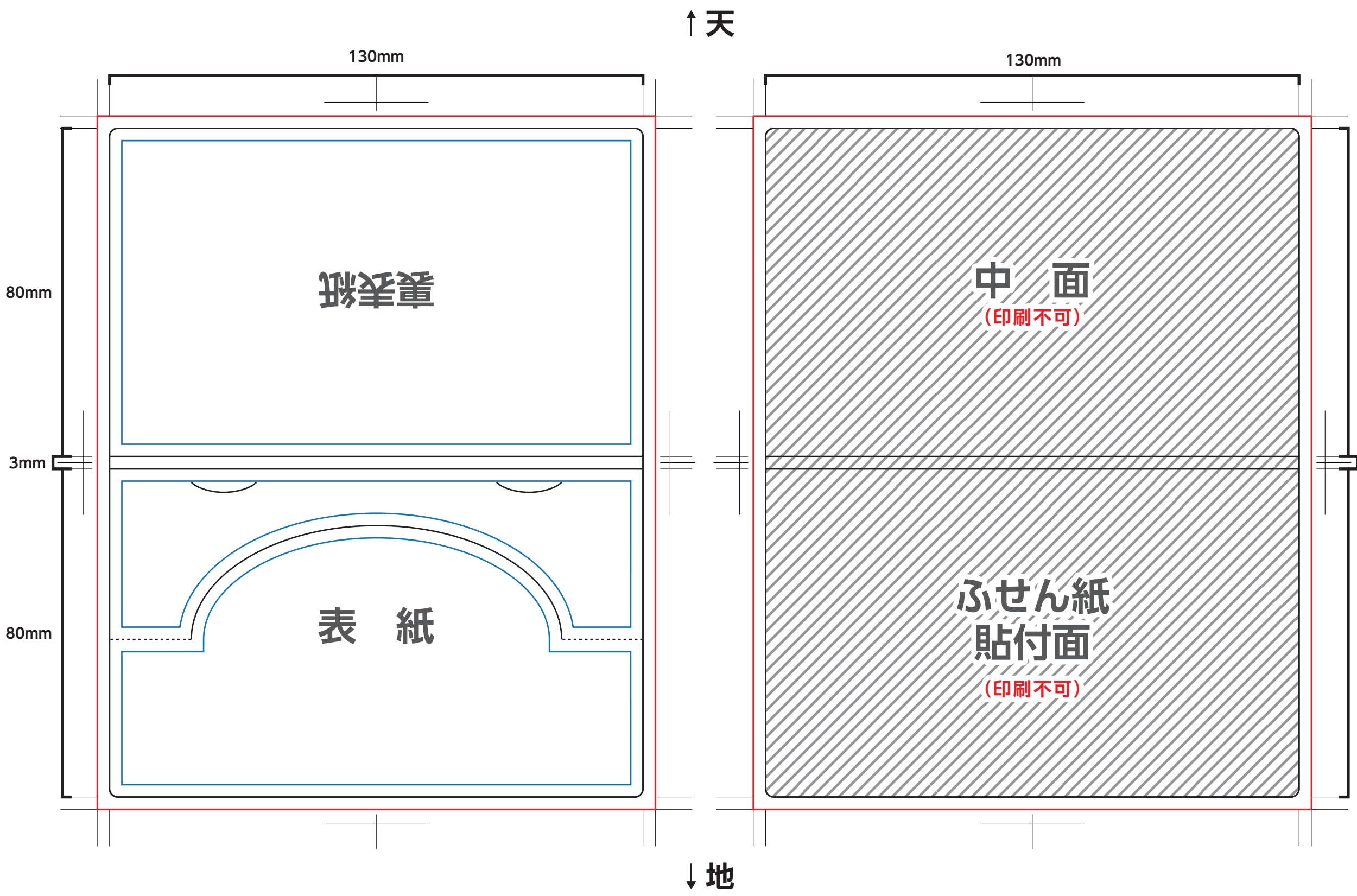


※外側の線(赤): 送り差し範囲になります
※ここをあまり遠くまで下さない(断裁位置より3mm以上内側)
※裏表紙の天地を逆にして下さい
※裏表紙の天地を逆にして下さい
※裏表紙の天地を逆にして下さい

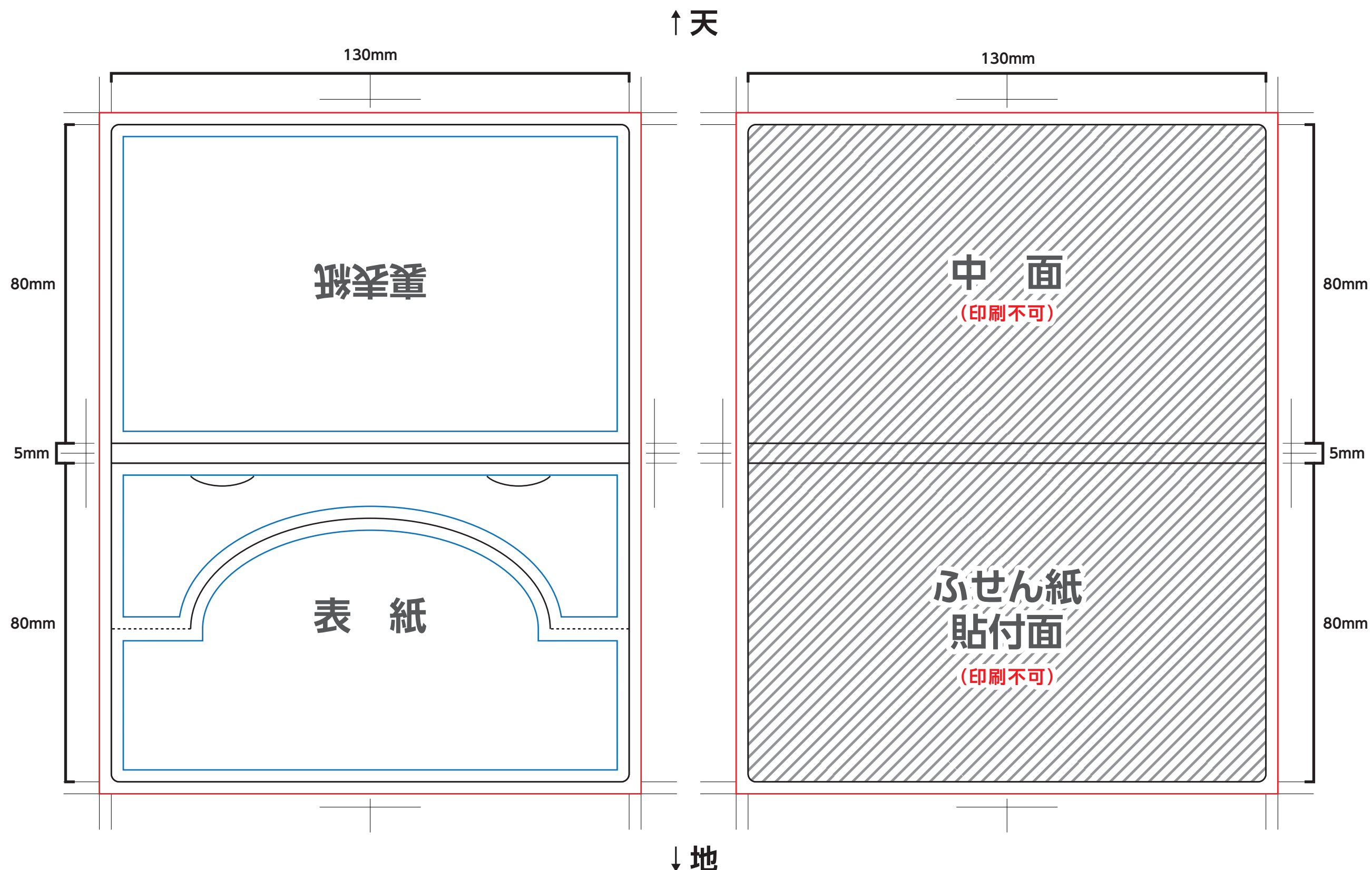


※中央の線(黒): 断裁位置(仕上がり線)になります
※内側の線(青): 印刷安全範囲になります
※位置や文字などが切れてほしくないデザインは、これより内側に配置して下さい(断裁位置より3mm以上内側)

【 20枚綴り・30枚綴り用 】
カバーサイズ:W130×H80mm / 厚さ:3mm



【 50枚綴り用 】
カバーサイズ:W130×H80mm / 厚さ:5mm



ふせん テンプレート

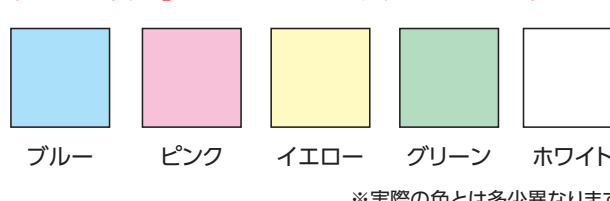
※蛍光5連(紙素材・PET素材)には印刷できません。 ※ご注文されたタイプにデザインをして下さい。

ふせん紙のデータ作成時の注意事項

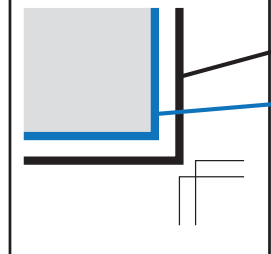
- 小さい文字を使用すると、印刷されない場合がありますので、文字の大きさは0.5mm以上、縦横0.7mm以上での作成をお願いします。印刷後の文字の場合は、上記サイズよりも大きくすることを推奨いたします。
- 色印刷の場合、印刷範囲への全量ペタ、アミは印刷出来ません。ご了承下さい。
- 色印刷の場合、印刷範囲での高画質印刷は出来ません。必ずK(黒)の濃度での調整をお願いします。
- 特色印刷の場合でも、データはK(黒)で作成して下さい。

ふせん紙色 サンプル

ふせん紙の色は5色から選べます。
「ふせん紙色」レイヤーにご注文色をしいて下さい。



例

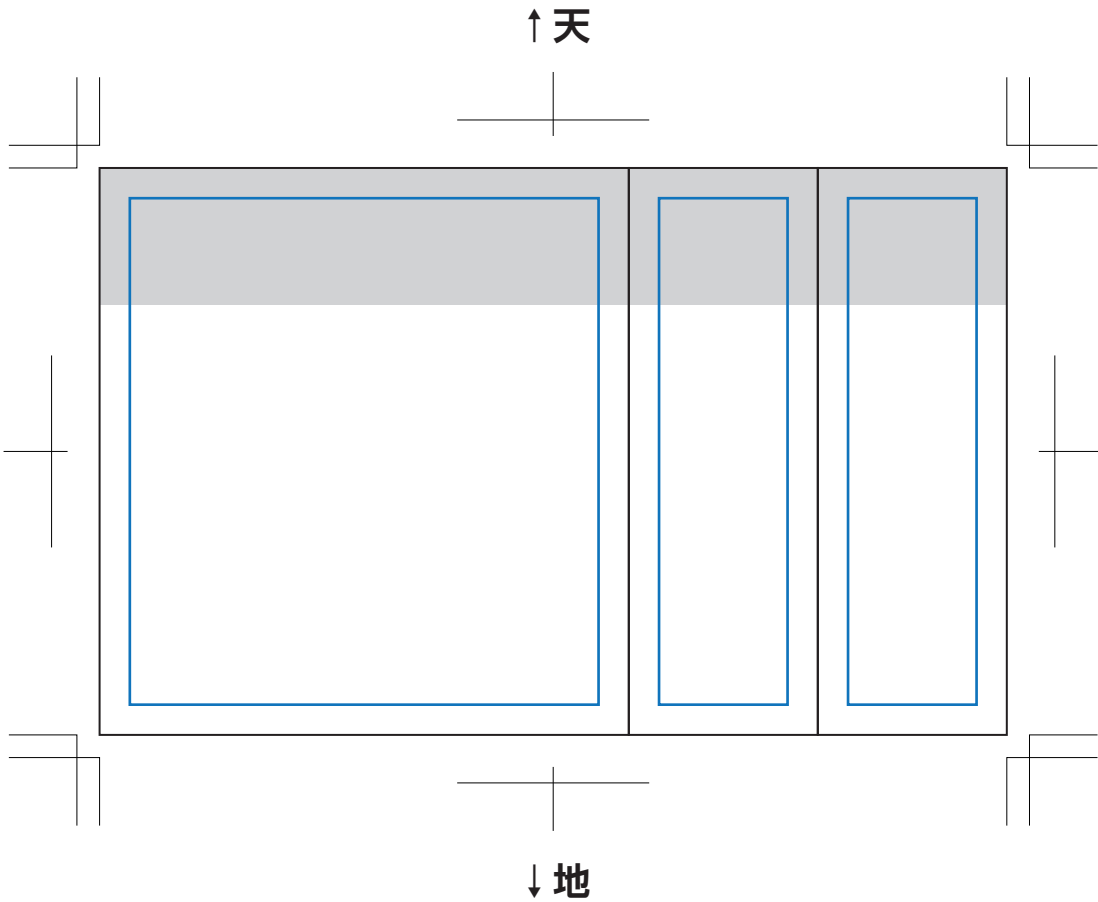


※外側の線(黒): 断裁位置(仕上がり線)になります
※内側の線(青): 印刷安全範囲になります
※ふせん紙は裏向きでのデザインはできません
※デザインはこれより内側に配置して下さい
※裏表紙の天地を逆にして下さい
※裏表紙の天地を逆にして下さい

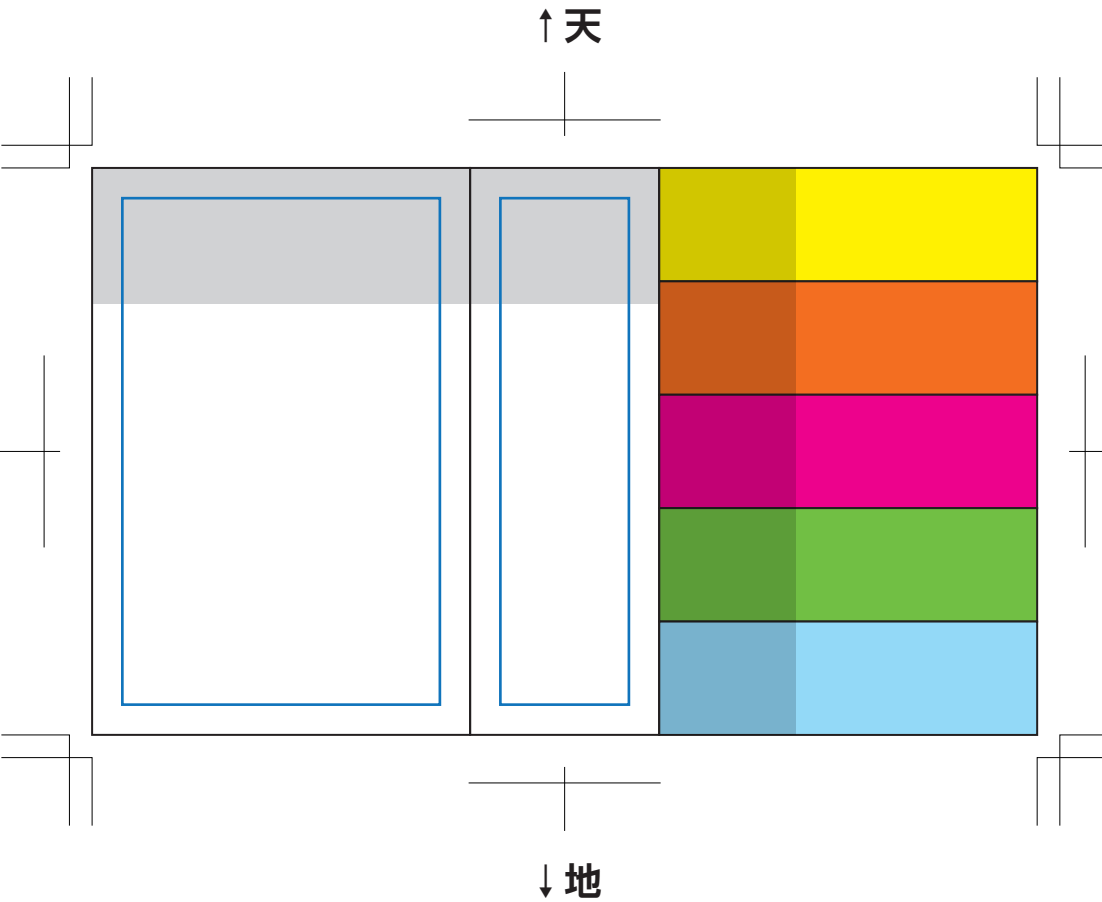


…糊部分(約18mm) ※PET素材のふせん紙は約34mmになります。 ※蛍光5連(紙素材・PET素材)は、ふせん紙色・順番は選べません。予めご了承下さい。

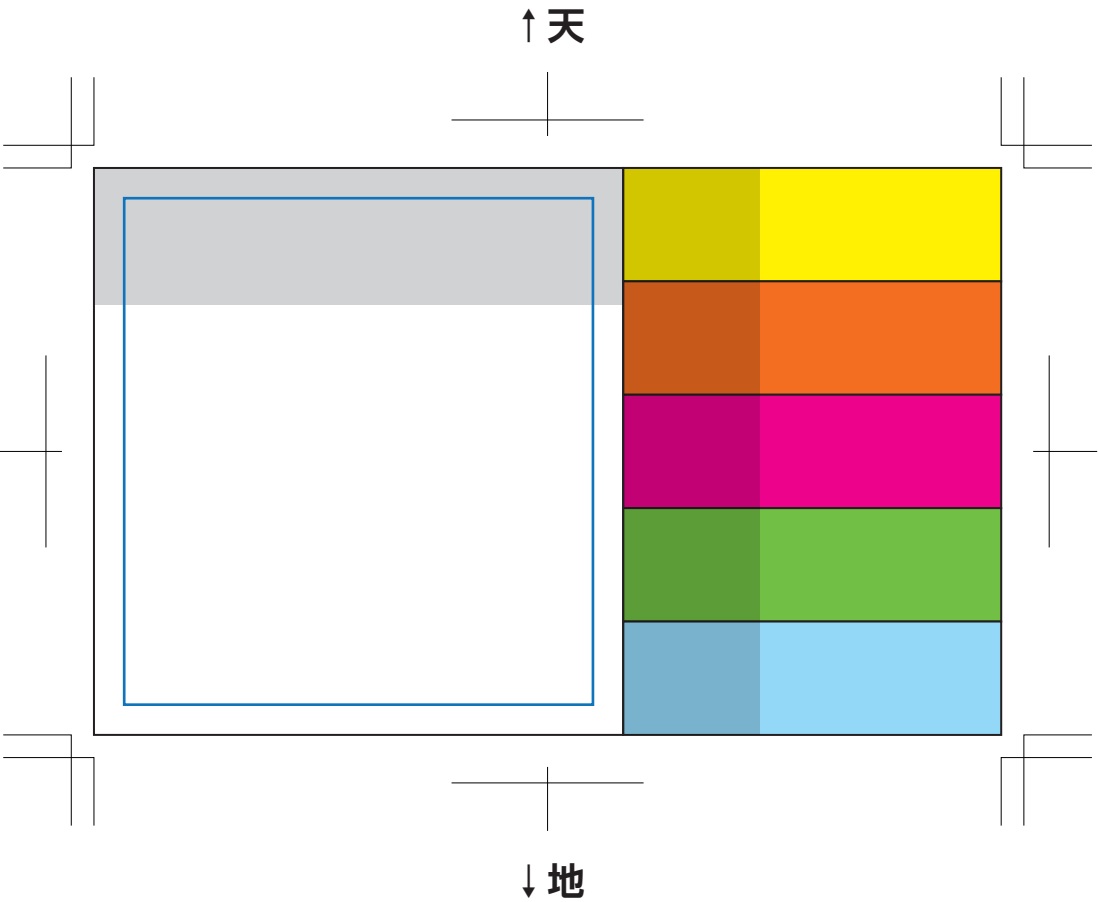
D-1
ふせん紙サイズ:W70×H75mm / W25×H75mm(×2枚)
印刷範囲:W42×H67mm / W17×H67mm / 印刷不可



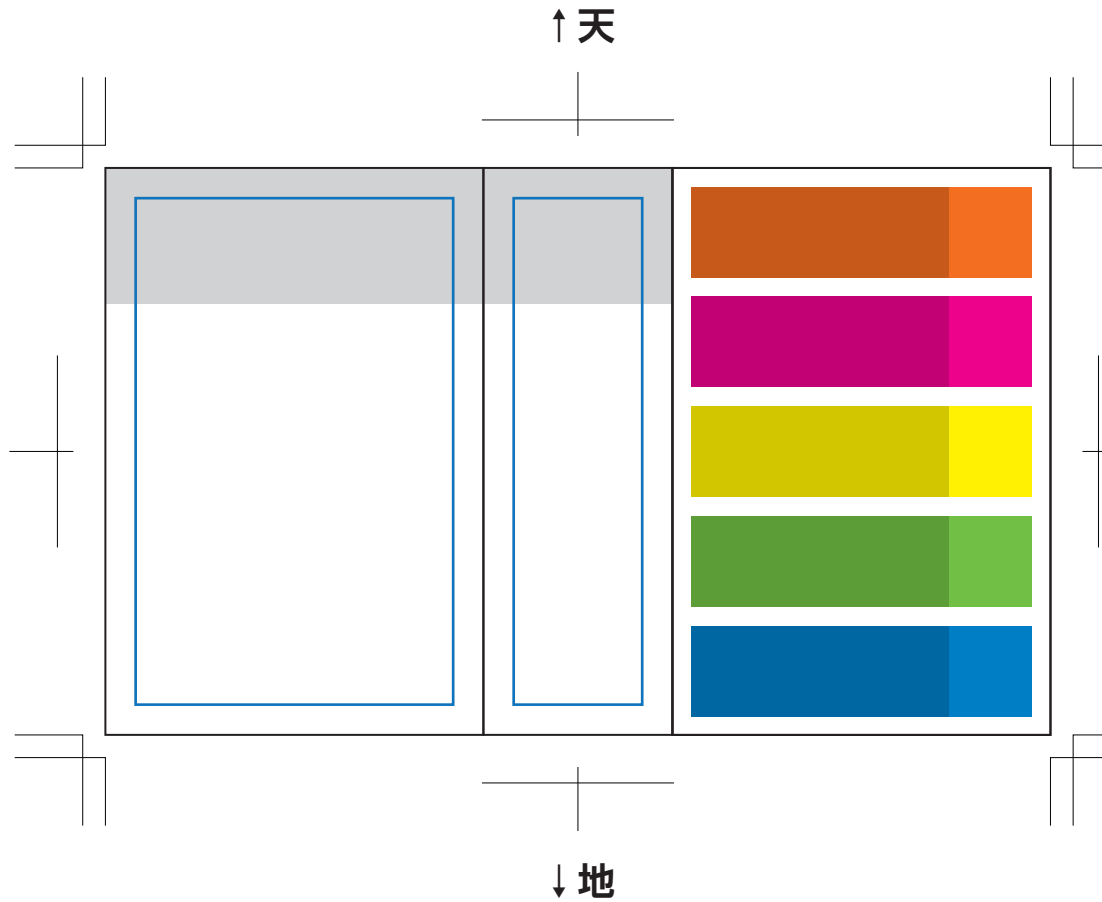
D-2
ふせん紙サイズ:W80×H75mm / W25×H75mm / 蛍光5連(紙素材) W50×H15mm(×5枚)
印刷範囲:W42×H67mm / W17×H67mm / 印刷不可



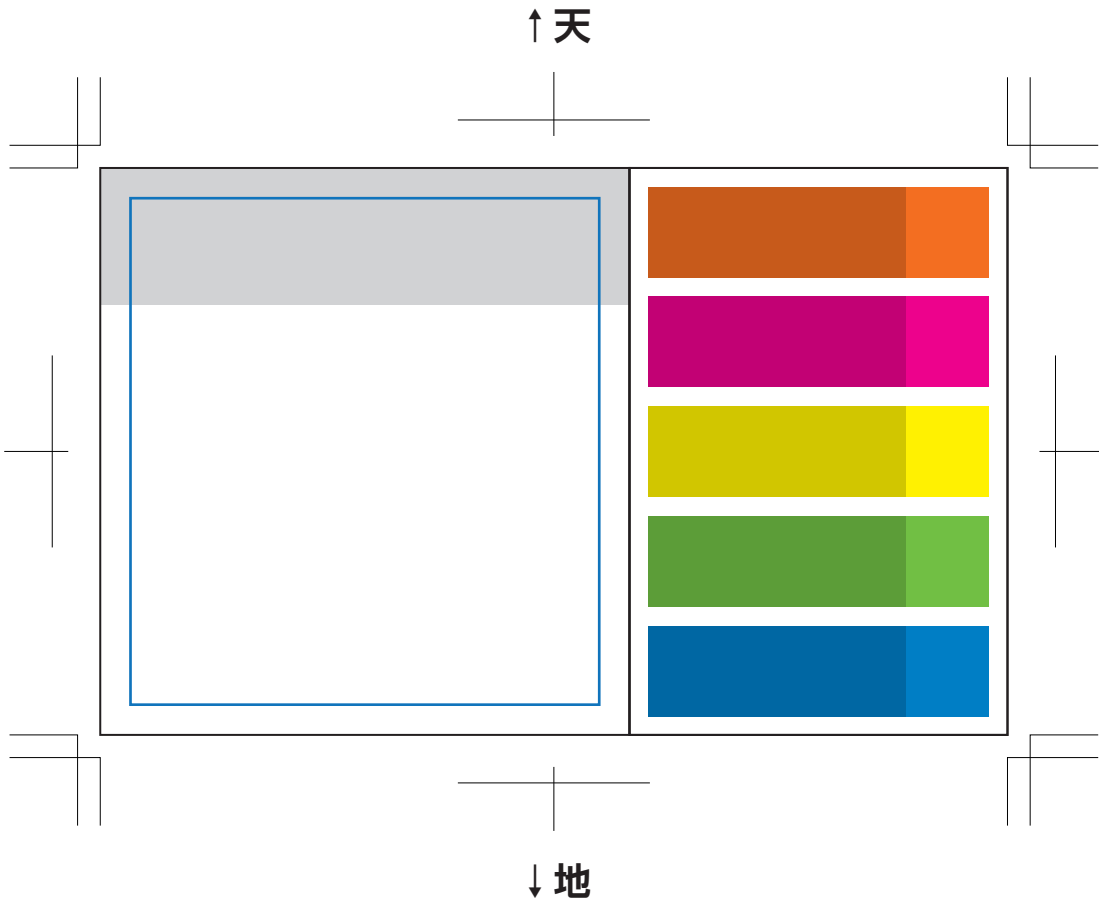
D-3
ふせん紙サイズ:W70×H75mm / 蛍光5連(紙素材) W50×H15mm(×5枚)
印刷範囲:W42×H67mm / W17×H67mm / 印刷不可



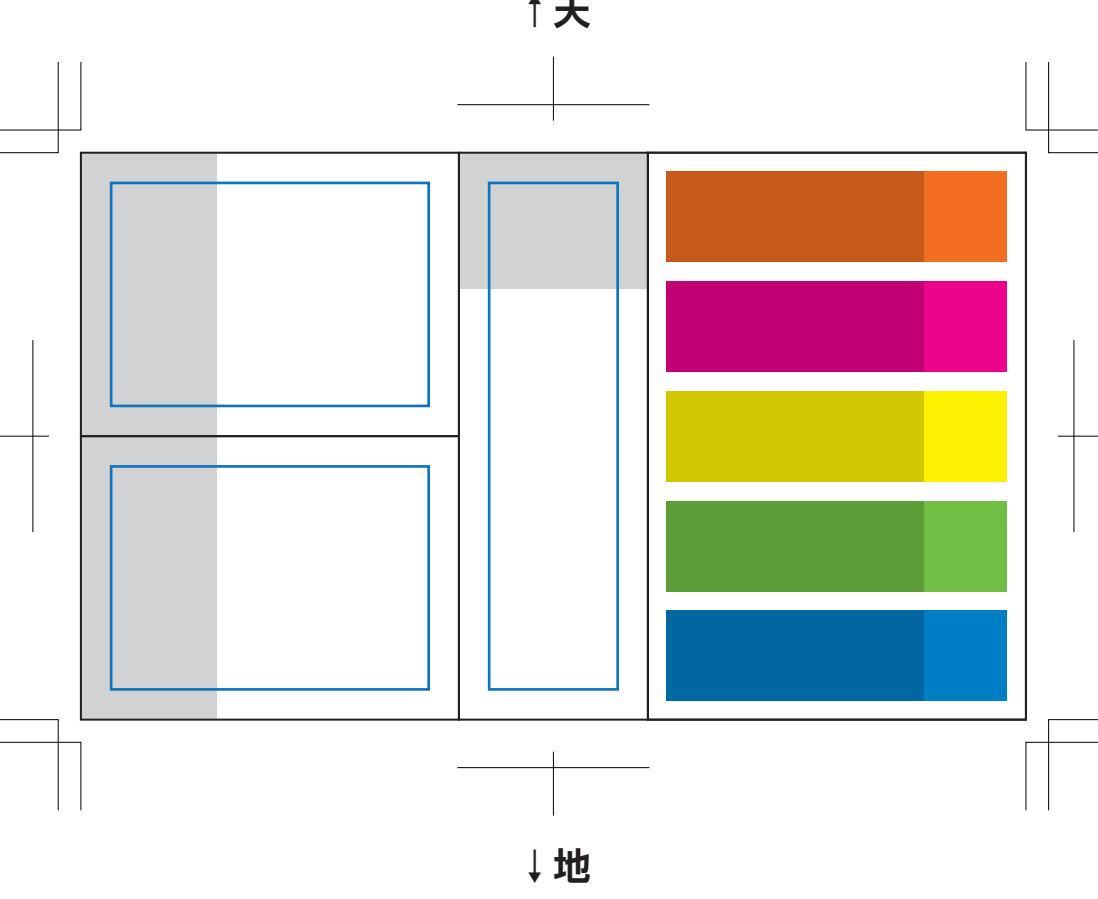
D-4
ふせん紙サイズ:W80×H75mm / W25×H75mm / 蛍光5連(PET素材) W45×H12mm(×5枚)
印刷範囲:W42×H67mm / W17×H67mm / 印刷不可



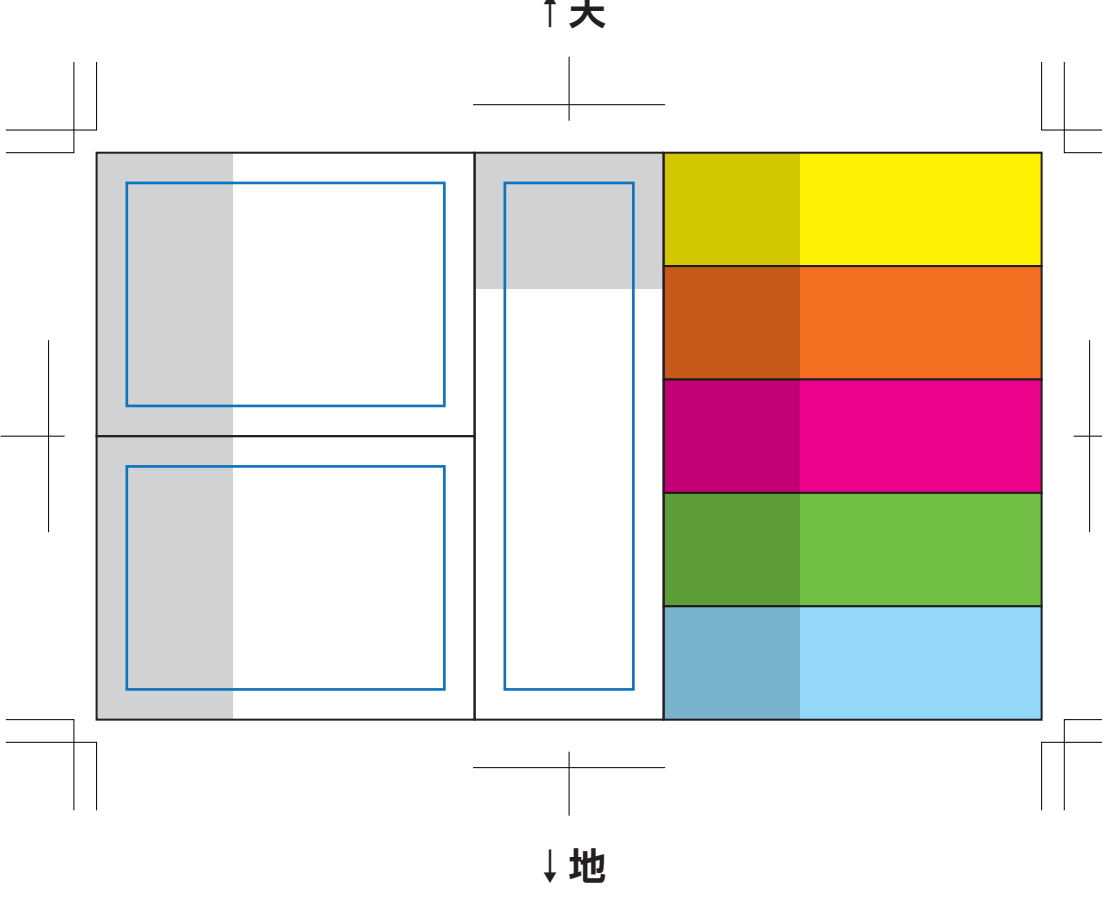
D-5
ふせん紙サイズ:W70×H75mm / 蛍光5連(PET素材) W45×H12mm(×5枚)
印刷範囲:W42×H67mm / W17×H67mm / 印刷不可



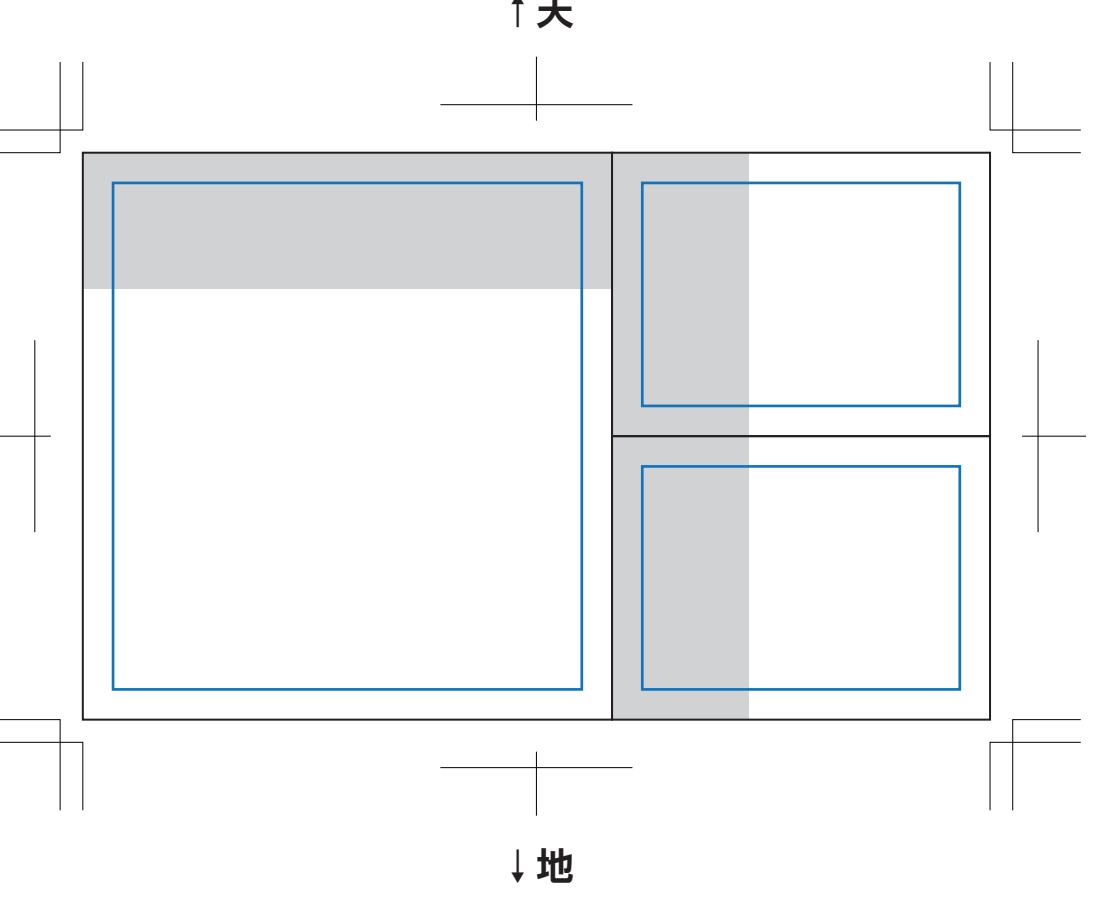
D-6
ふせん紙サイズ:W50×H37.5mm(×2枚) / W25×H75mm / 蛍光5連(PET素材) W45×H12mm(×5枚)
印刷範囲:W42×H29.5mm(×2枚) / W17×H67mm / 印刷不可



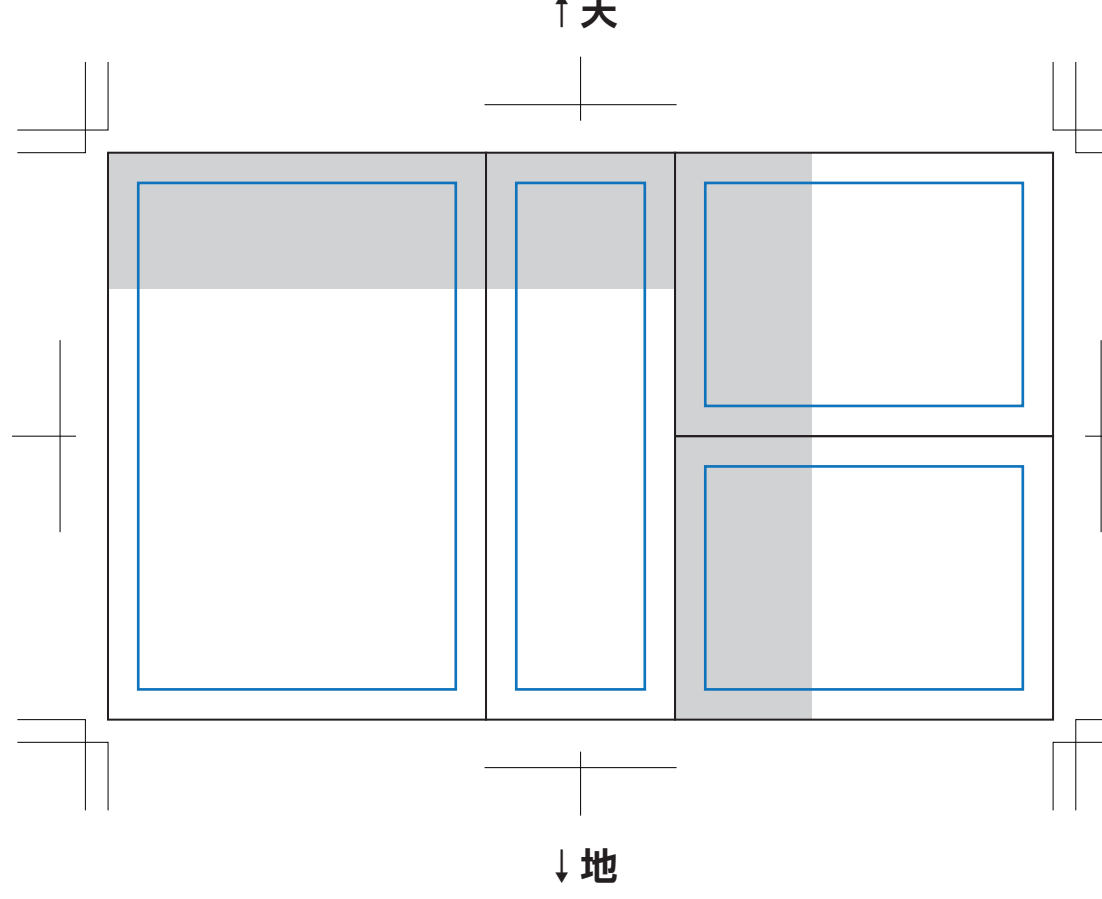
D-7
ふせん紙サイズ:W50×H37.5mm(×2枚) / W25×H75mm / 蛍光5連(紙素材) W50×H15mm(×5枚)
印刷範囲:W42×H29.5mm(×2枚) / W17×H67mm / 印刷不可



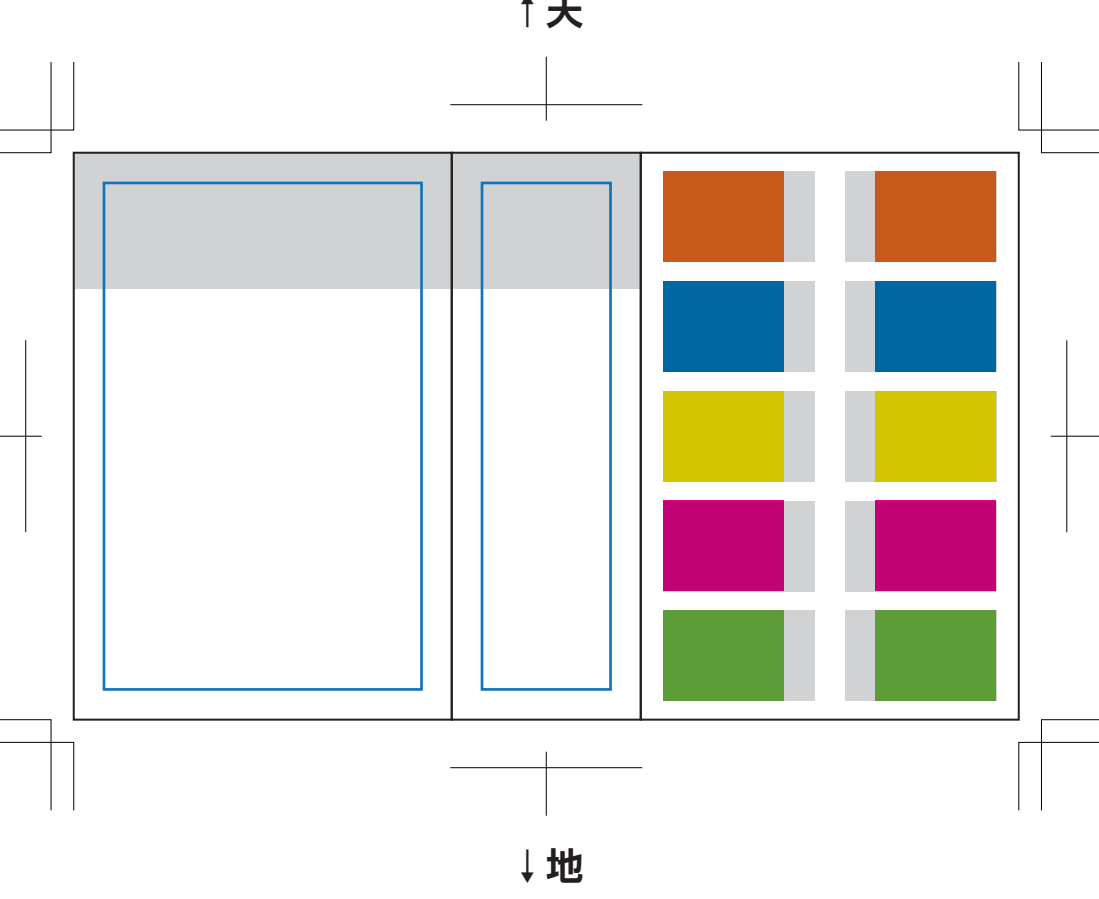
D-8
ふせん紙サイズ:W70×H75mm / W50×H37.5mm(×2枚)
印刷範囲:W42×H67mm / W42×H29.5mm(×2枚)



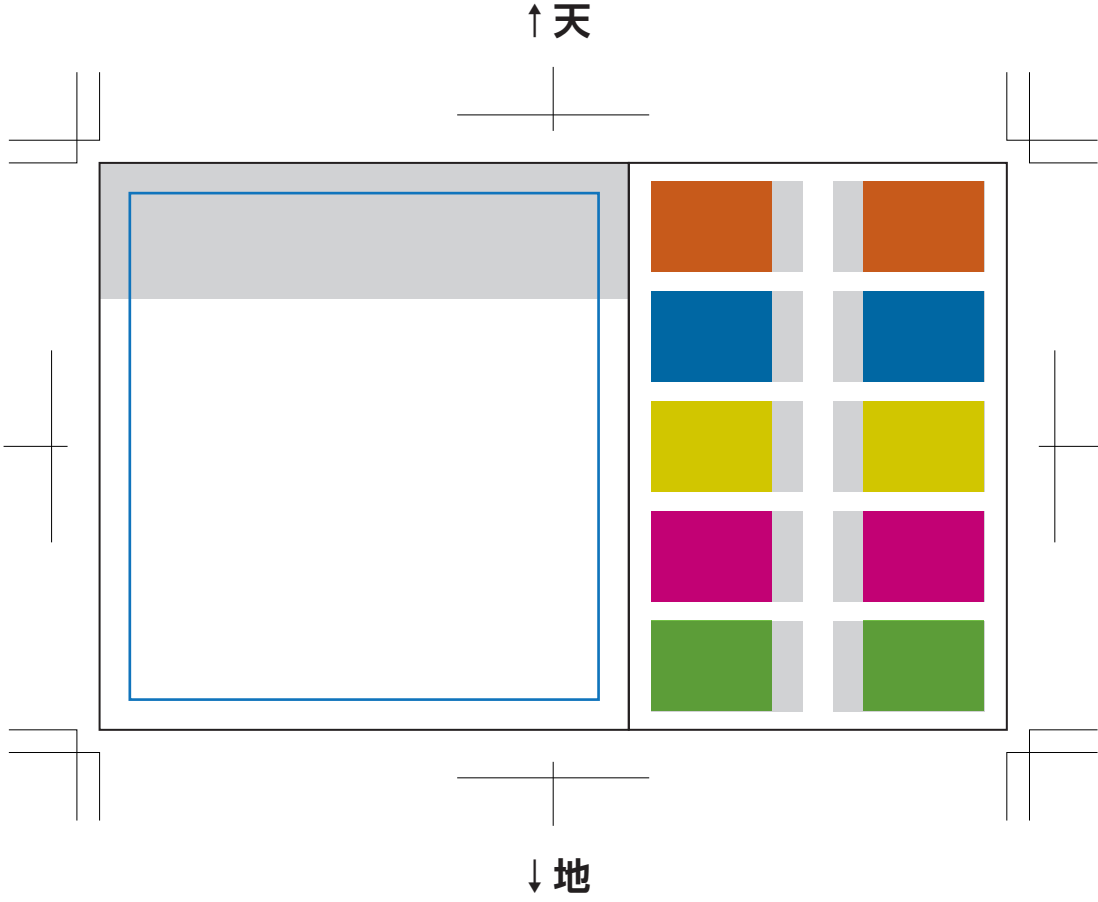
D-9
ふせん紙サイズ:W50×H75mm / W25×H75mm / W50×H37.5mm(×2枚)
印刷範囲:W42×H67mm / W17×H67mm / 印刷不可



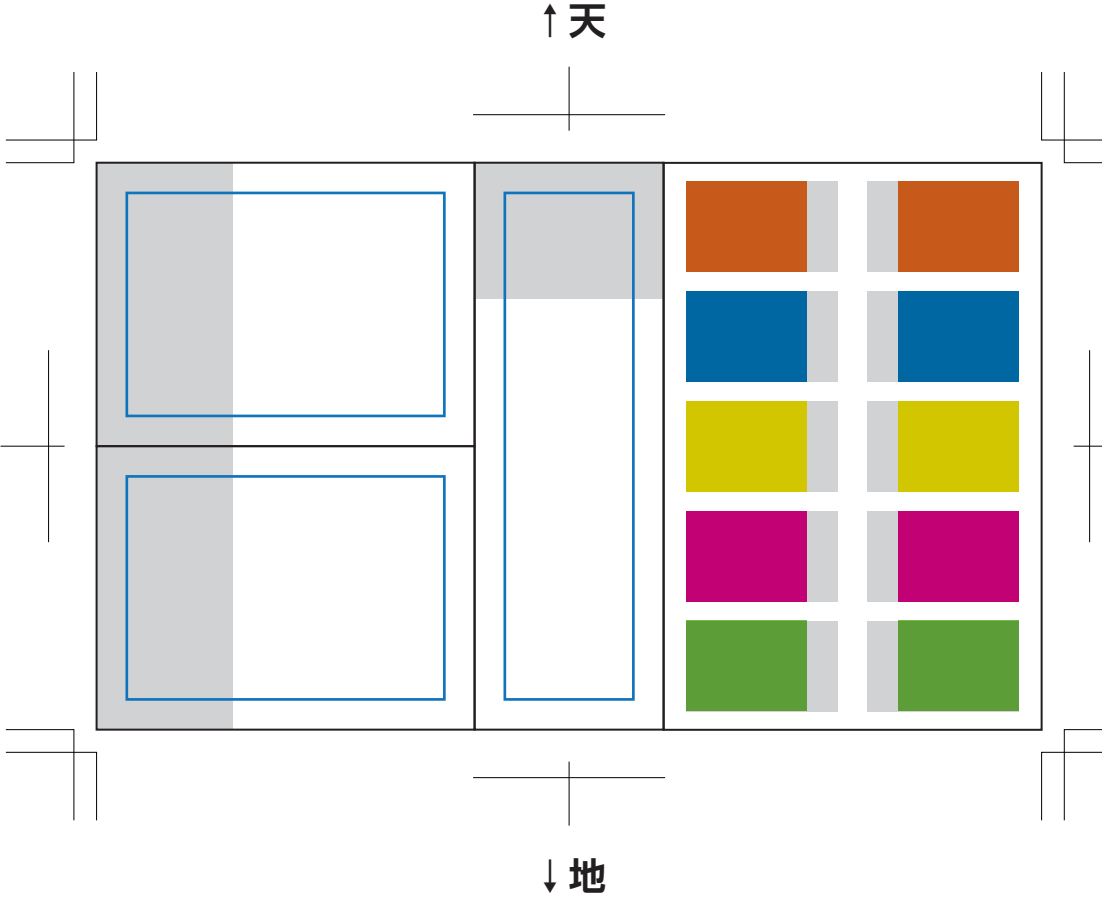
D-10
ふせん紙サイズ:W50×H75mm / W25×H75mm / シグザグPET式5連 W45×H12mm(×5枚)
印刷範囲:W42×H67mm / W17×H67mm / 印刷不可



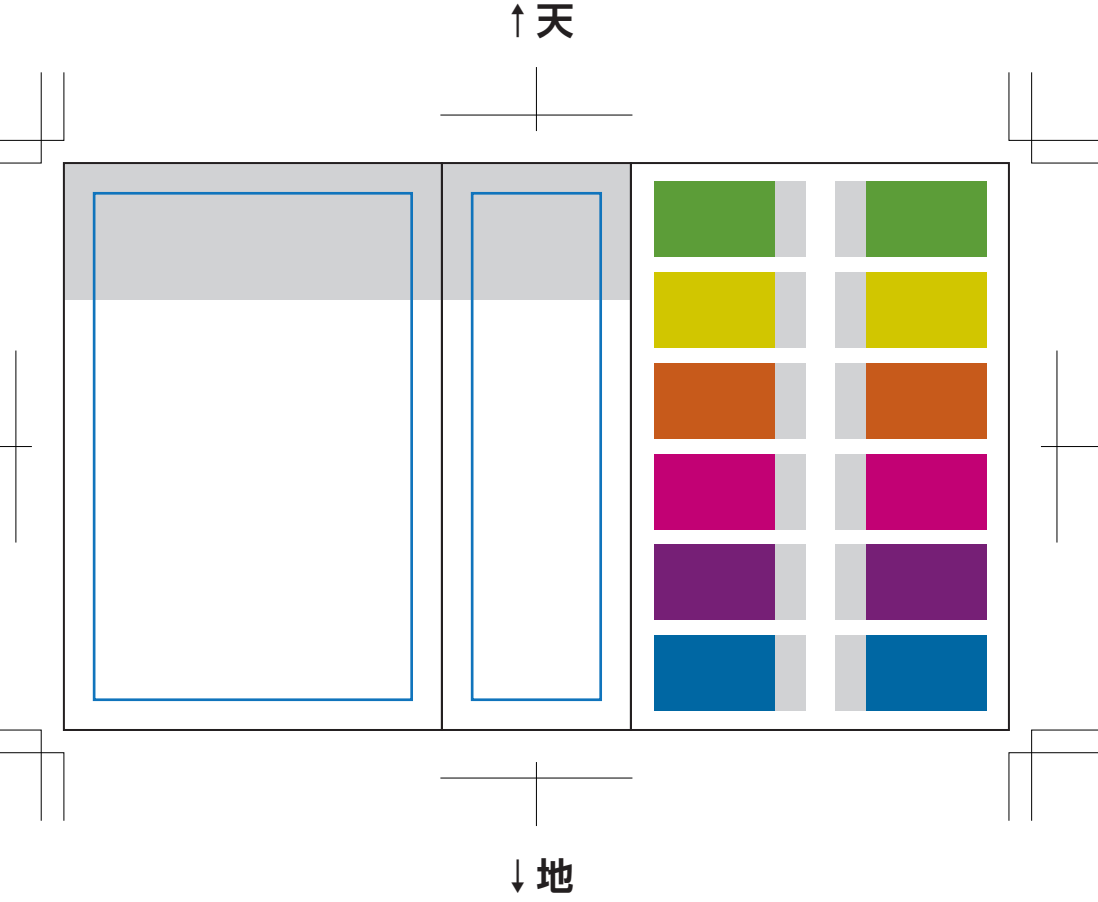
D-11
ふせん紙サイズ:W70×H75mm / シグザグPET式5連 W45×H12mm(×5枚)
印刷範囲:W42×H67mm / W17×H67mm / 印刷不可



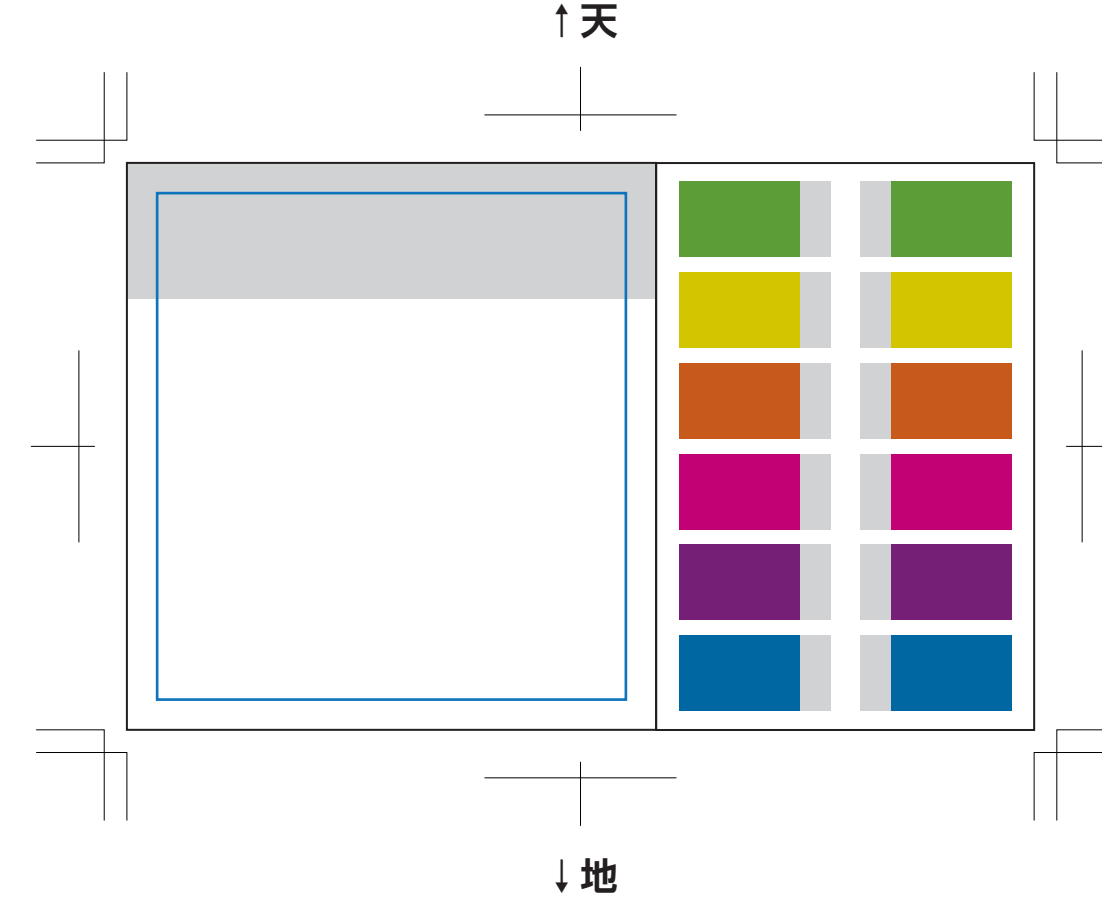
D-12
ふせん紙サイズ:W50×H37.5mm(×2枚) / W25×H75mm / シグザグPET式5連 W45×H12mm(×5枚)
印刷範囲:W42×H29.5mm(×2枚) / W17×H67mm / 印刷不可



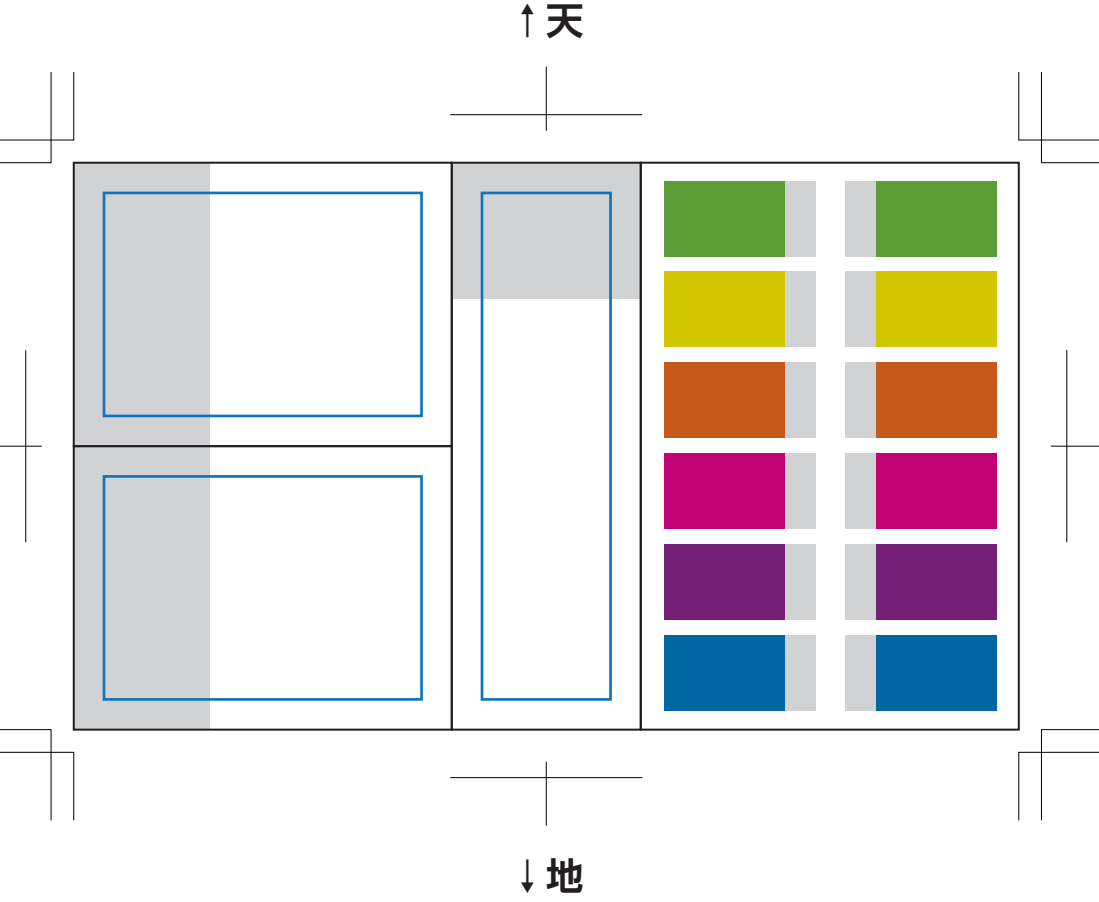
D-13
ふせん紙サイズ:W50×H75mm / W25×H75mm / シグザグPET式5連 W45×H10mm(×6枚)
印刷範囲:W42×H67mm / W17×H67mm / 印刷不可



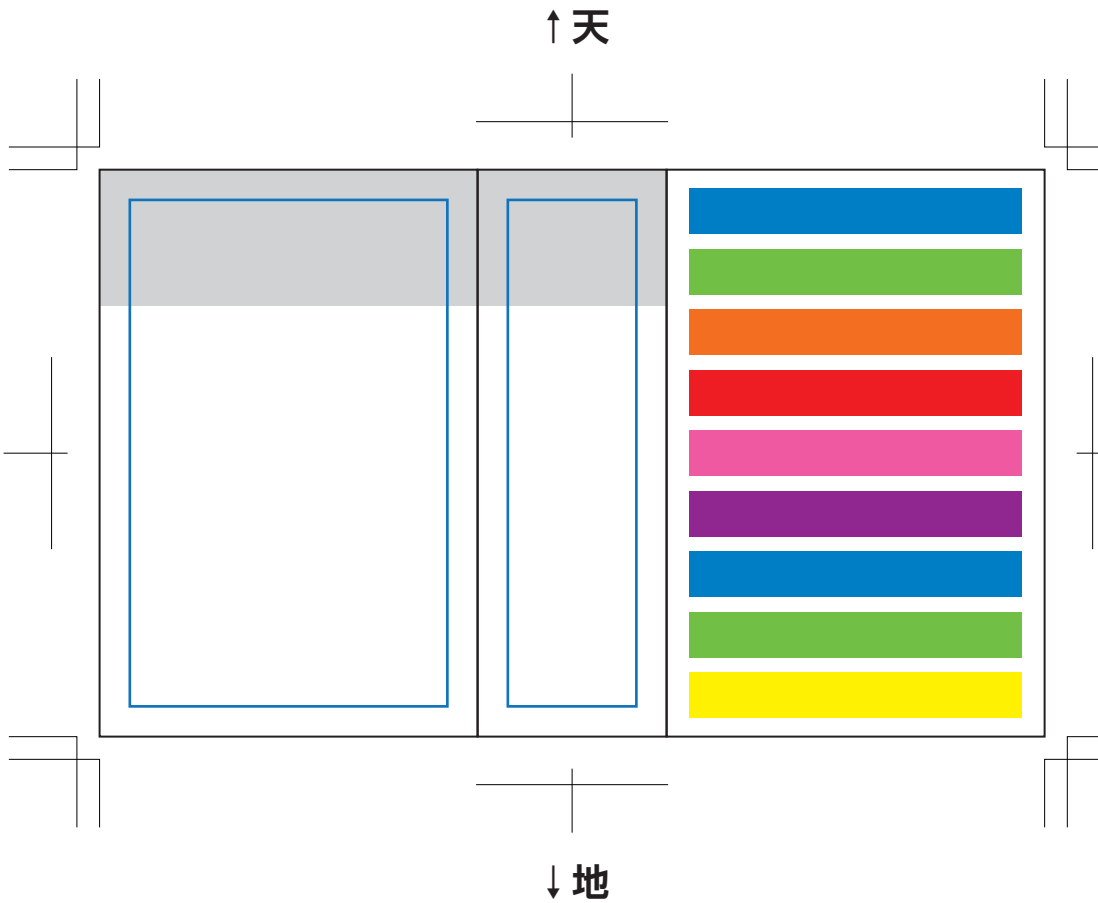
D-14
ふせん紙サイズ:W70×H75mm / シグザグPET式6連 W45×H10mm(×6枚)
印刷範囲:W42×H67mm / W17×H67mm / 印刷不可



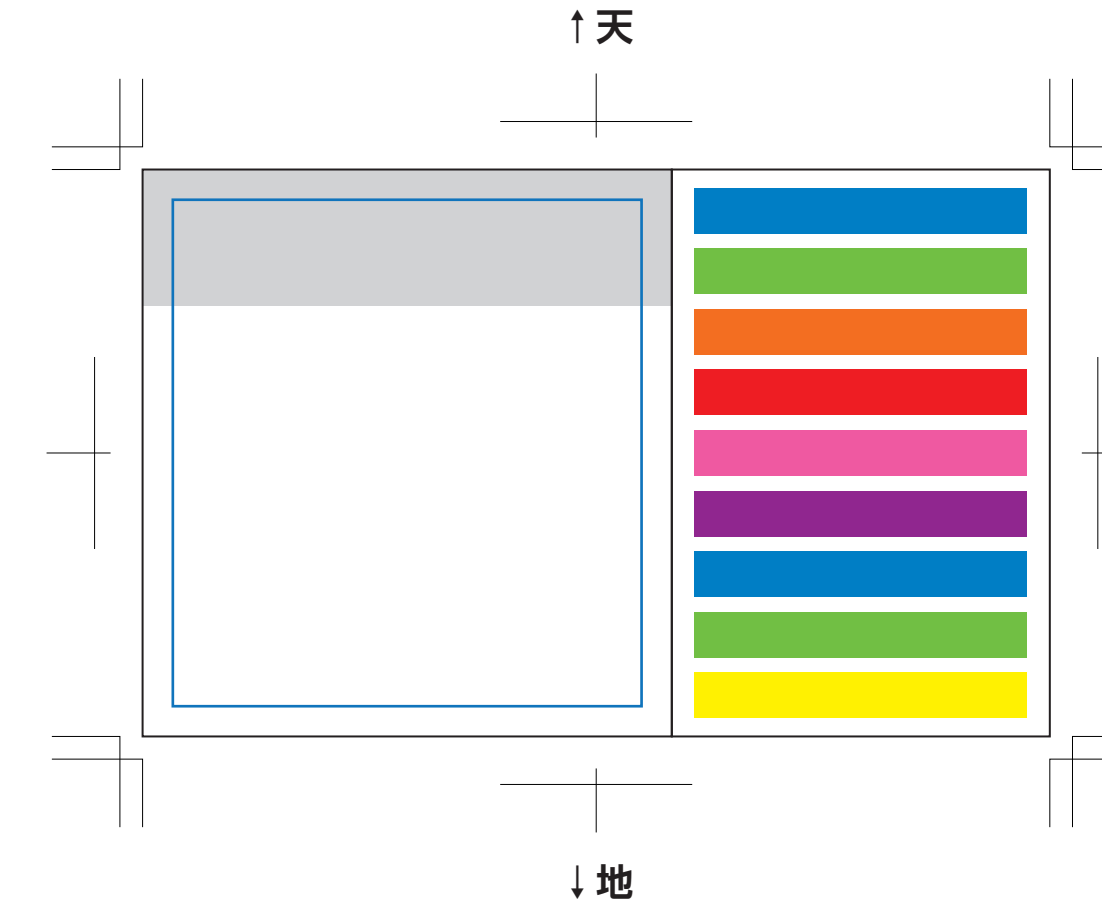
D-15
ふせん紙サイズ:W50×H37.5mm(×2枚) / W25×H75mm / シグザグPET式6連 W45×H10mm(×6枚)
印刷範囲:W42×H29.5mm(×2枚) / W17×H67mm / 印刷不可



D-16
ふせん紙サイズ:W50×H75mm / W25×H75mm / シグザグPET式5連 W45×H6mm(×5枚)
印刷範囲:W42×H67mm / W17×H67mm / 印刷不可



D-17
ふせん紙サイズ:W70×H75mm / シグザグPET式5連 W45×H6mm(×5枚)
印刷範囲:W42×H67mm / W17×H67mm / 印刷不可



D-18
ふせん紙サイズ:W50×H37.5mm(×2枚) / W25×H75mm / シグザグPET式5連 W45×H6mm(×5枚)
印刷範囲:W42×H29.5mm(×2枚) / W17×H67mm / 印刷不可

