

# ポップアップタイプ ふせん Bタイプ テンプレート

※「デザイン」レイヤーにデザインデータを作成して下さい。  
※入稿時に「印刷範囲」レイヤーを削除または非表示にして下さい。

## 入稿前に必ずCHECK!!

なるべくテンプレートにはめ込んで下さい。テンプレートにはめ込まない場合は、これらの内容を網羅して下さい。

チェック事項をご確認いただき、不備のないデータでのご入稿をお願いいたします。

### Illustratorデータについて

- ☐ 文字のアウトラインをかけたままか？
- ☐ 切れてほしくないデザインは印刷安全範囲内にありますか？
- ☐ 配置画像は、全て正しくリンクor埋め込みされていますか？
- ☐ 画像解像度は300～400pixel/inchになっていますか？
- ☐ カラーモードはCMYK(カラー)orグレースケール(1色)or特色(pantone指定)になっていますか？  
※RGBは印刷時に色味が大きく変わってしまうので注意
- ☐ 作成されたバージョンで保存して下さい。

### Photoshop(画像)データについて

- ☐ 切れてほしくないデザインは印刷安全範囲内にありますか？
- ☐ 画像解像度は300～400pixel/inchになっていますか？
- ☐ カラーモードはCMYK(カラー)orグレースケール(1色)orモノクロ2階調or特色(pantone指定)になっていますか？  
※RGBは印刷時に色味が大きく変わってしまうので注意
- ☐ EPS形式で保存する際、トリムマークや説明の書かれたレイヤーは削除して下さい。  
自動で全てのレイヤーが統合されてしまいます。

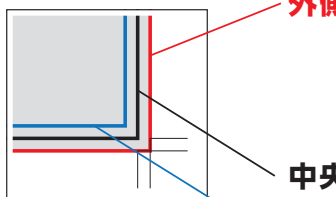
## ポップアップカバー テンプレート

※ご注文された綴り枚数用のテンプレートにデザインをして下さい。



…印刷不可範囲

※裏表紙は天地を逆にしてデザインして下さい。  
※中面・ふせん紙貼付面は印刷不可となります。



外側の線(赤): 塗り足し範囲になります

※ここまで塗り足しをつけて下さい(断裁位置より3mm以上外側)  
※断裁位置までしかデザインされていない場合、断裁のズレにより紙の色が出てしまう可能性があります

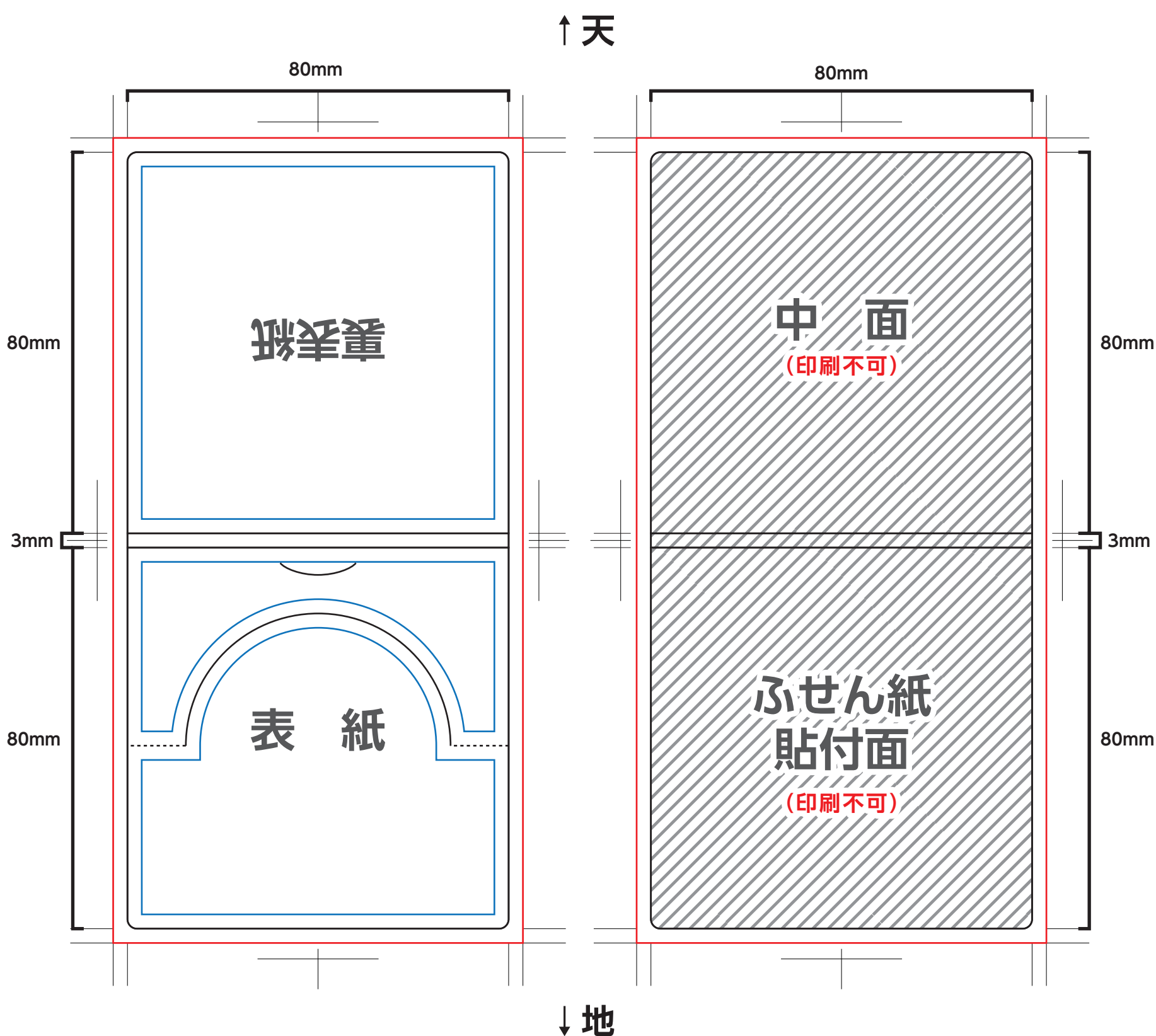
中央の線(黒): 断裁位置(仕上がり線)になります

内側の線(青): 印刷安全範囲になります

※ロゴや文字など切れてほしくないデザインは、これより内側に配置して下さい(断裁位置より3mm以上内側)

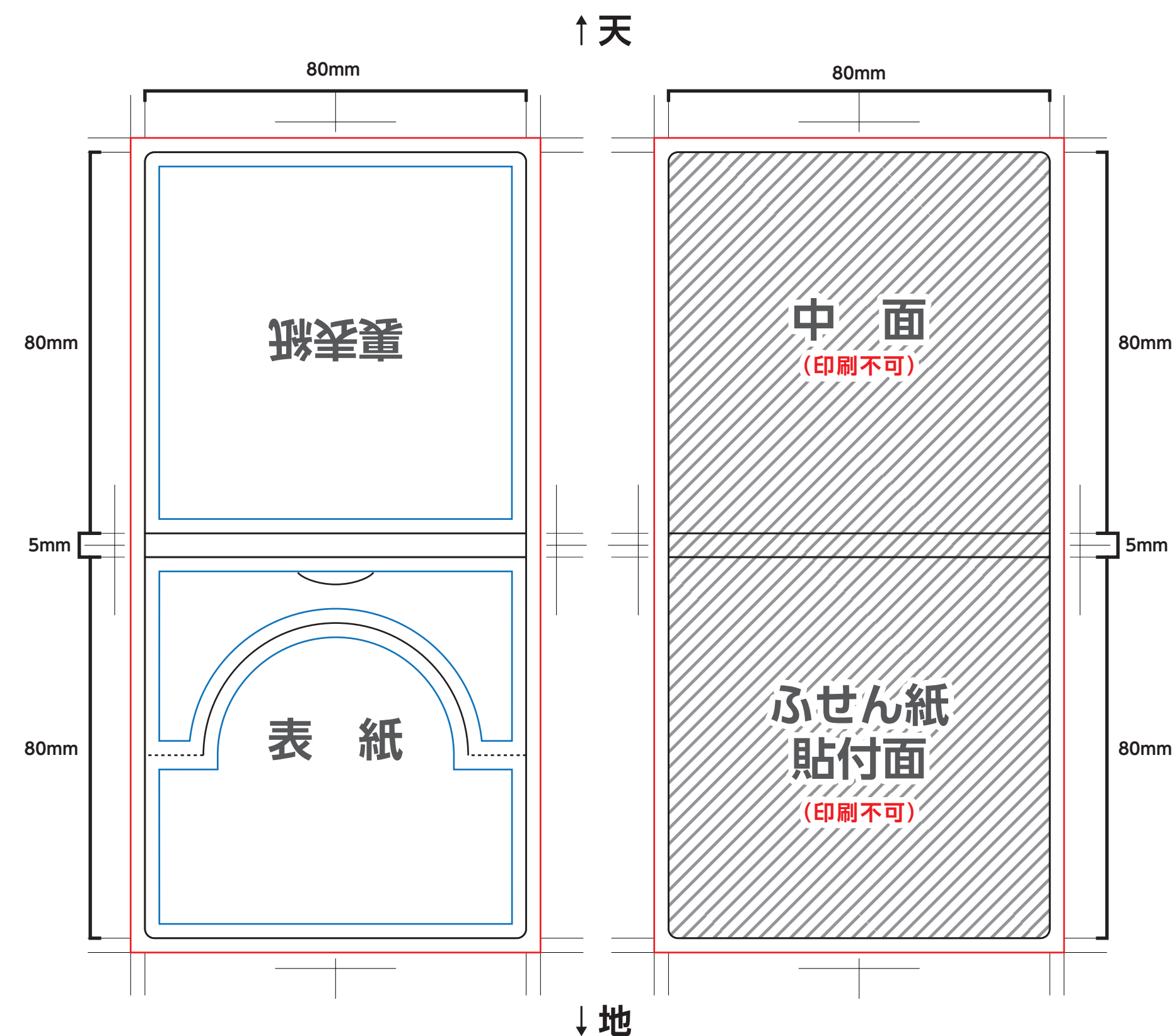
### 【20枚綴り・30枚綴り用】

カバーサイズ:W80×H80mm / 厚さ:3mm



### 【50枚綴り用】

カバーサイズ:W80×H80mm / 厚さ:5mm



## ふせん テンプレート

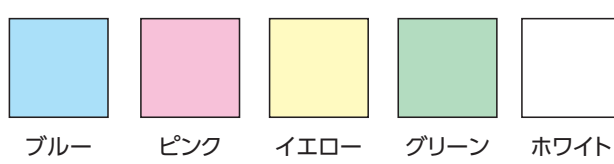
※蛍光5連(紙素材・PET素材)には印刷できません。 ※ご注文されたタイプにデザインをして下さい。

### ふせん紙のデータ作成時の注意事項

- 小さい文字を使用すると、印刷されない場合がありますので、文字の大きさは0.5mm以上、線は0.07mm以上での作成をおすすめいたします。白抜き文字の場合は、上記サイズよりも大きくすることをおすすめいたします。
- 1色印刷の場合、印刷範囲への全面ベタ、アミは印刷出来ません。ご了承下さい。
- 1色印刷の場合、不透明度の調整はしないで下さい。必ずK(黒)の濃度での調整をお願いします。
- 特色印刷の場合でも、データはK(黒)で作成して下さい。

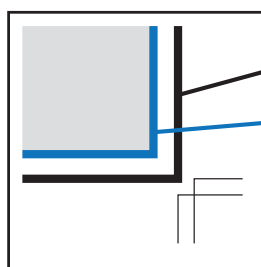
### ふせん紙色 サンプル

ふせん紙の色は5色から選べます。  
「ふせん紙色」レイヤーにご注文の色をのせて下さい。



※実際の色とは多少異なります。

例



外側の線(黒): 断裁位置(仕上がり線)になります

内側の線(青): 印刷安全範囲になります

※ふせん紙は裏向きとしてのデザインはできません  
デザインはこれより内側に配置して下さい  
(断裁位置より4mm以上内側)  
※裏向きとしてのデザインをご希望の場合は  
別途お見積りさせていただきます

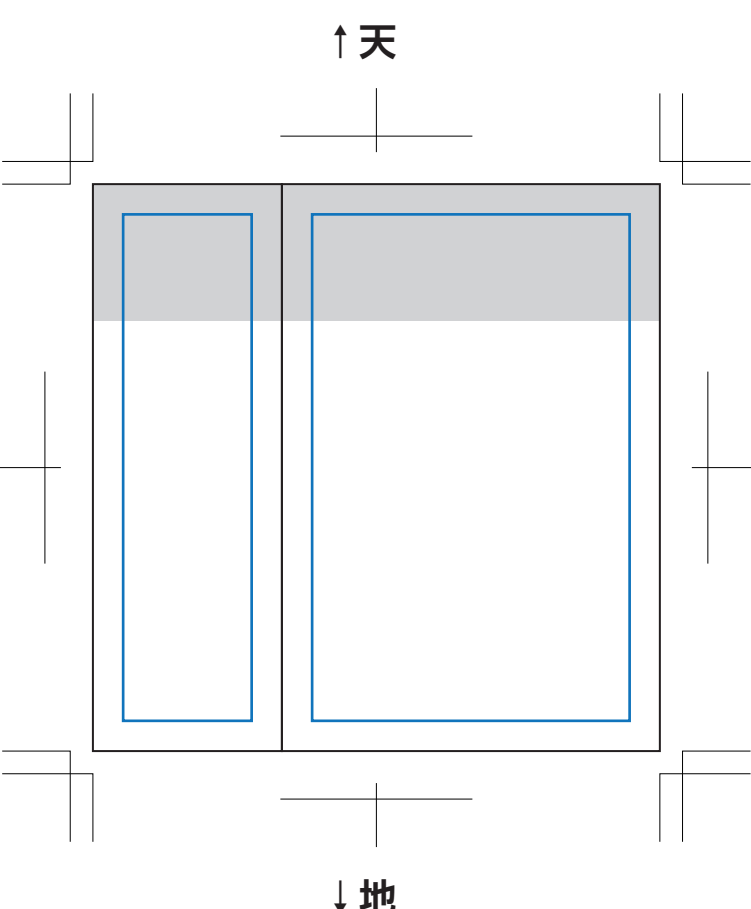


…糊部分(約18mm) ※PET素材のふせん紙は約34mmになります。

※蛍光5連(紙素材・PET素材)は、ふせん紙色・順番は選べません。予めご了承下さい。

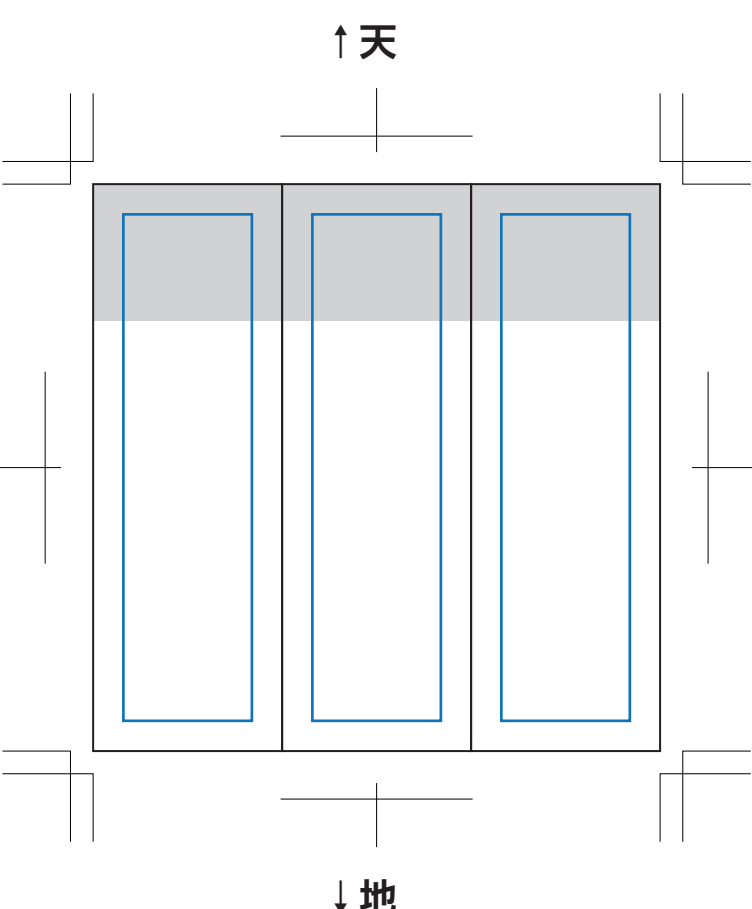
### B-1

ふせん紙サイズ:W25×H75mm / W50×H75mm  
印刷範囲:W17×H67mm / W42×H67mm



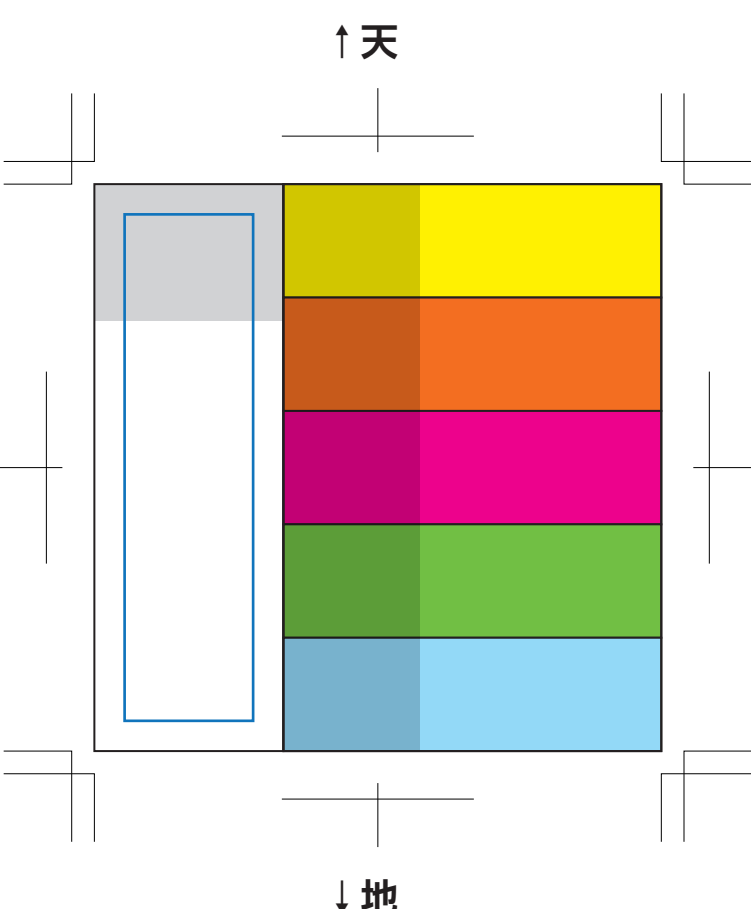
### B-2

ふせん紙サイズ:W25×H75mm (×3本)  
印刷範囲:W17×H67mm (×3本)



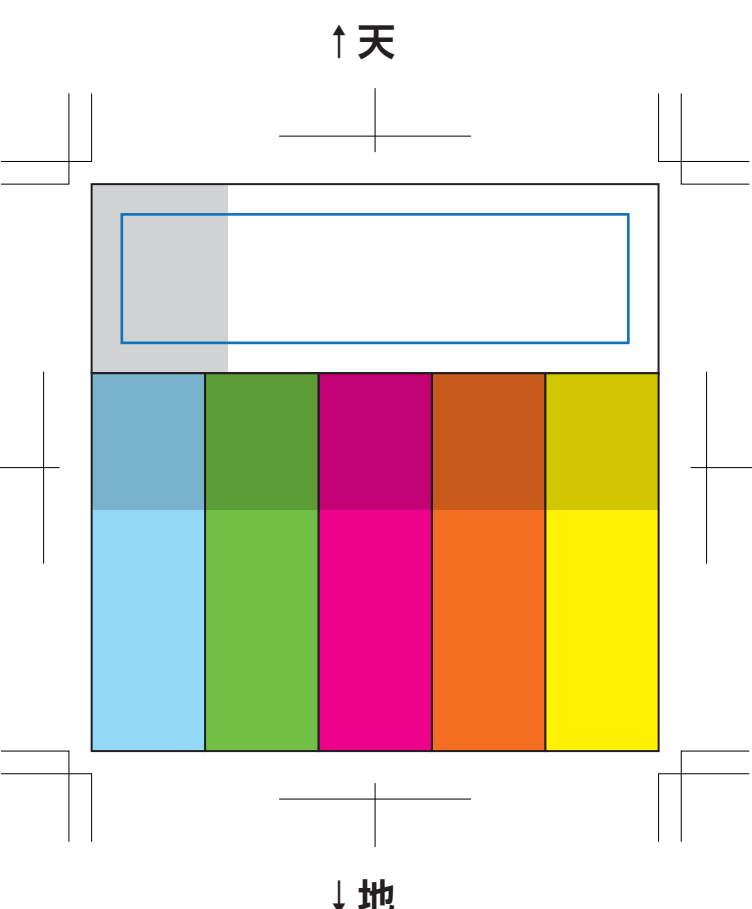
### B-3

ふせん紙サイズ:W25×H75mm /  
蛍光5連(紙素材) W50×H15mm (×5本)  
印刷範囲:W17×H67mm / 印刷不可



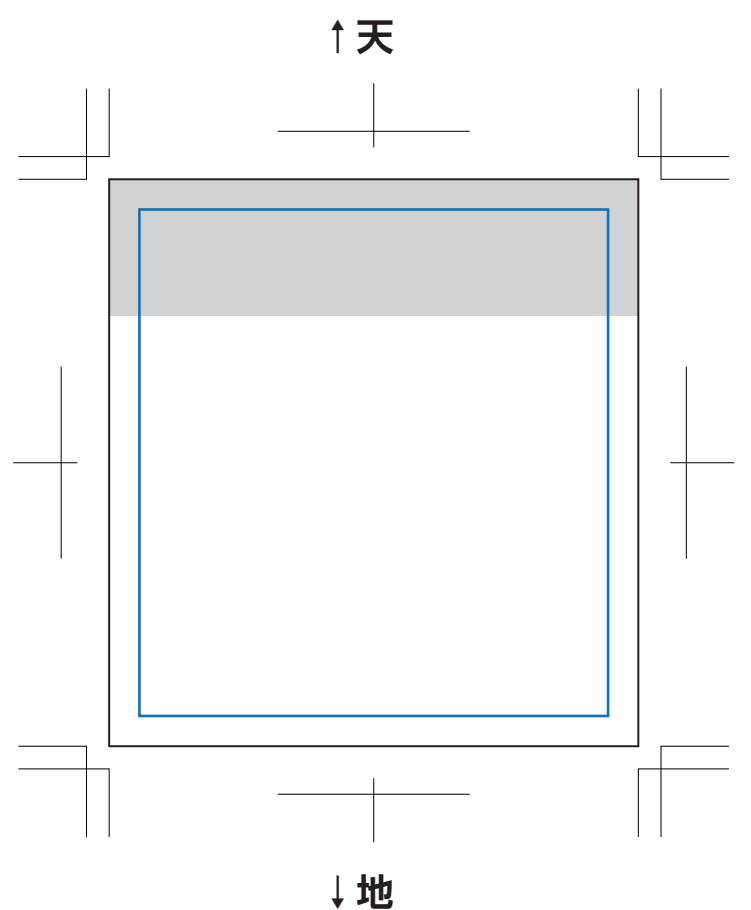
### B-4

ふせん紙サイズ:W75×H25mm /  
蛍光5連(紙素材) W15×H50mm (×5本)  
印刷範囲:W67×H17mm / 印刷不可



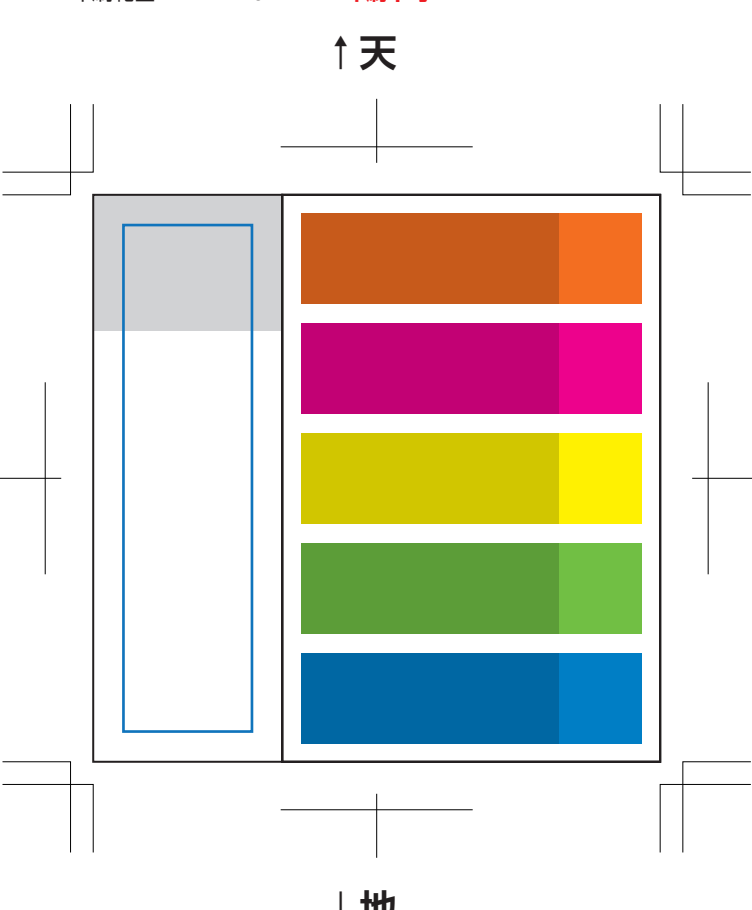
### B-5

ふせん紙サイズ:W75×H25mm /  
蛍光5連(紙素材) W42×H67mm



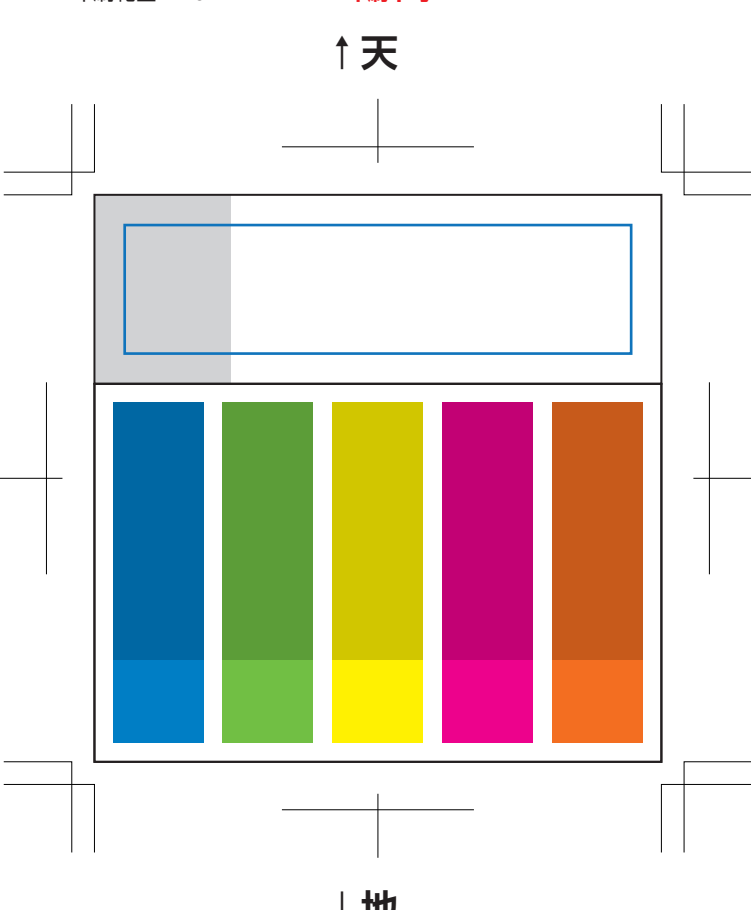
### B-6

ふせん紙サイズ:W25×H75mm /  
蛍光5連(PET素材) W45×H12mm (×5本)  
印刷範囲:W17×H67mm / 印刷不可



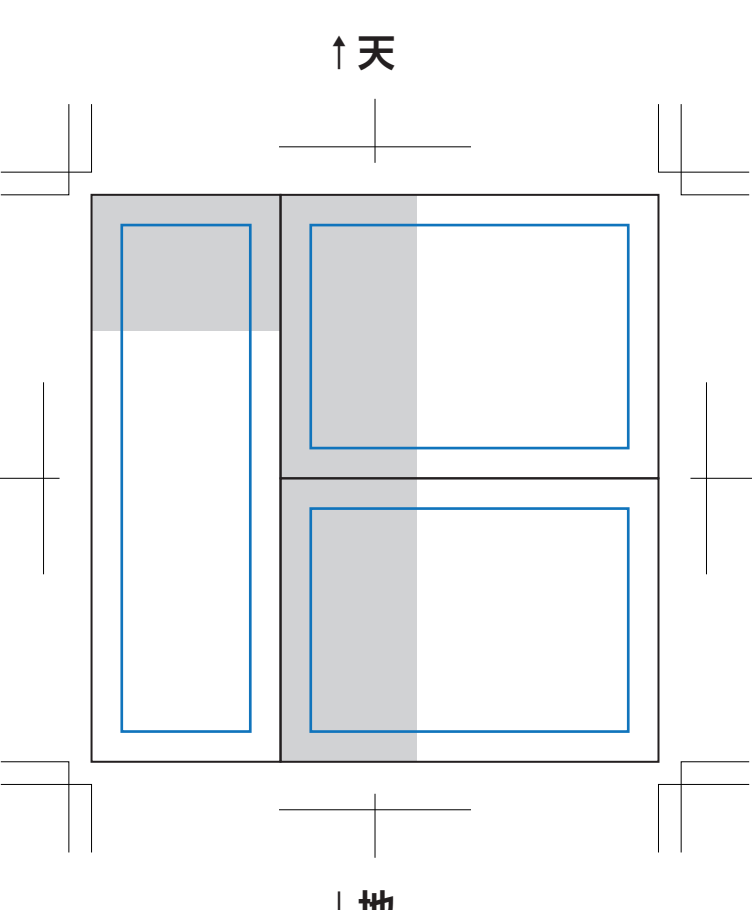
### B-7

ふせん紙サイズ:W75×H25mm /  
蛍光5連(PET素材) W12×H45mm (×5本)  
印刷範囲:W67×H17mm / 印刷不可



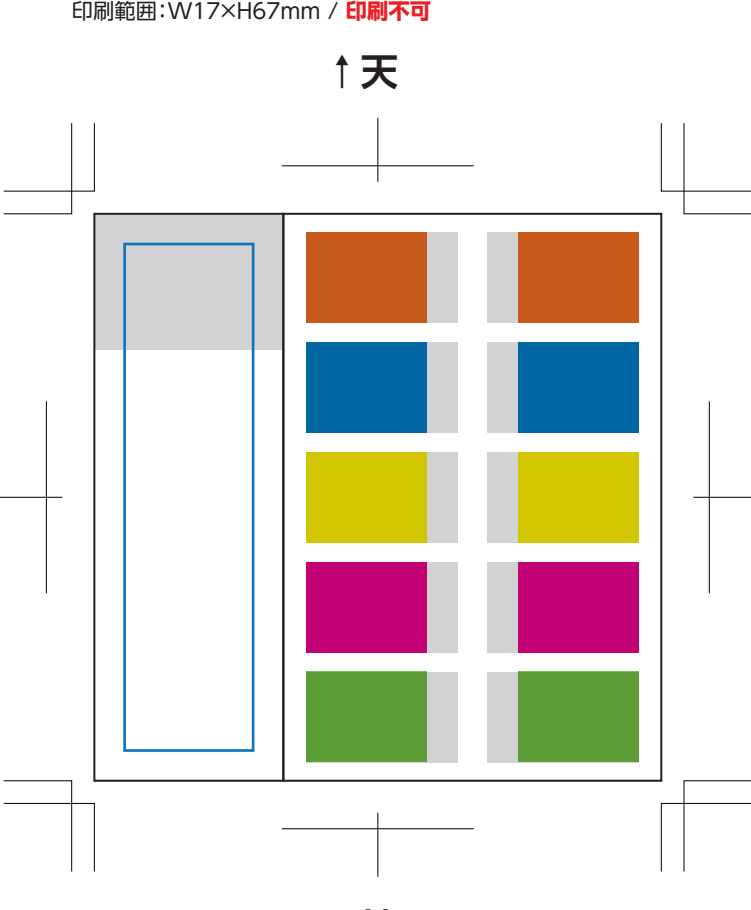
### B-8

ふせん紙サイズ:W25×H75mm / W50×H37.5mm (×2個)  
印刷範囲:W17×H67mm / W42×H29.5mm (×2個)



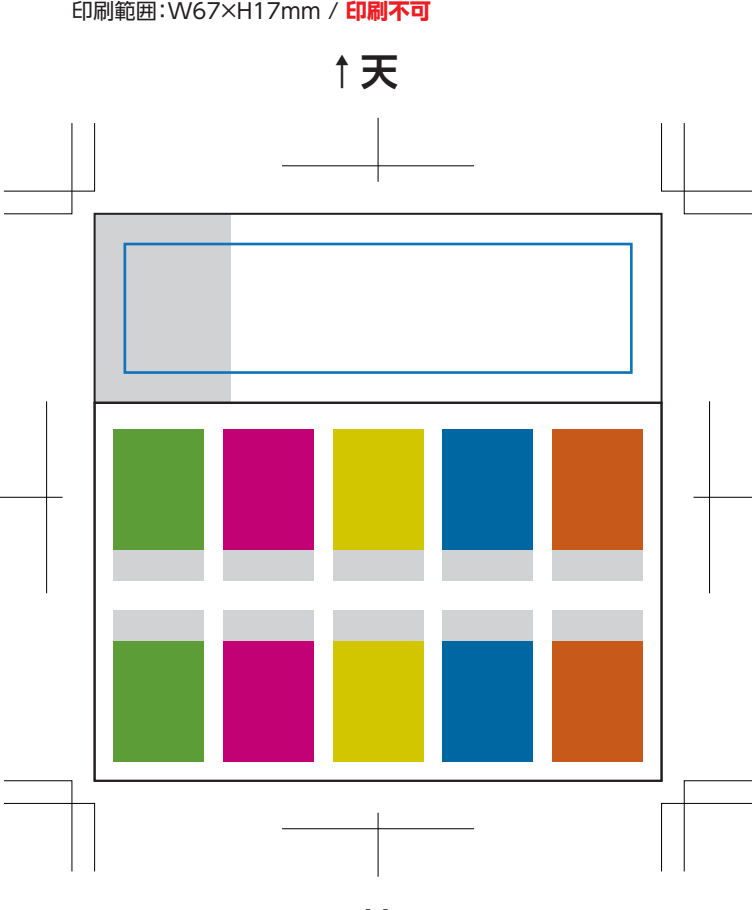
### B-9

ふせん紙サイズ:W25×H75mm /  
蛍光5連(PET素材) W45×H12mm (×5本)  
印刷範囲:W17×H67mm / 印刷不可



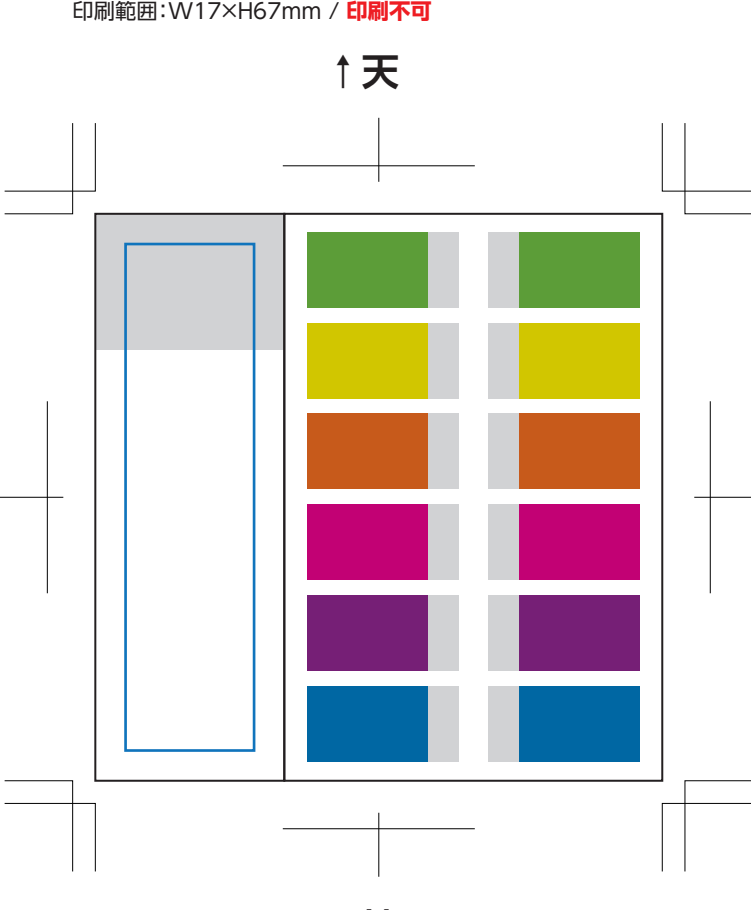
### B-10

ふせん紙サイズ:W75×H25mm /  
蛍光5連(PET素材) W12×H45mm (×5本)  
印刷範囲:W67×H17mm / 印刷不可



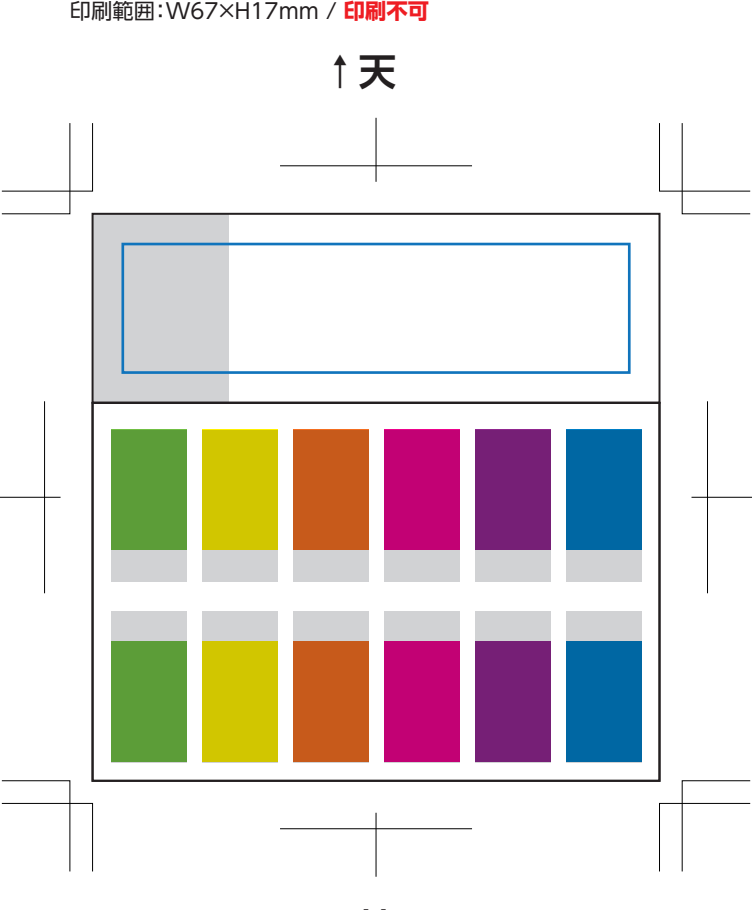
### B-11

ふせん紙サイズ:W25×H75mm /  
蛍光5連(PET素材) W45×H10mm (×6本)  
印刷範囲:W17×H67mm / 印刷不可



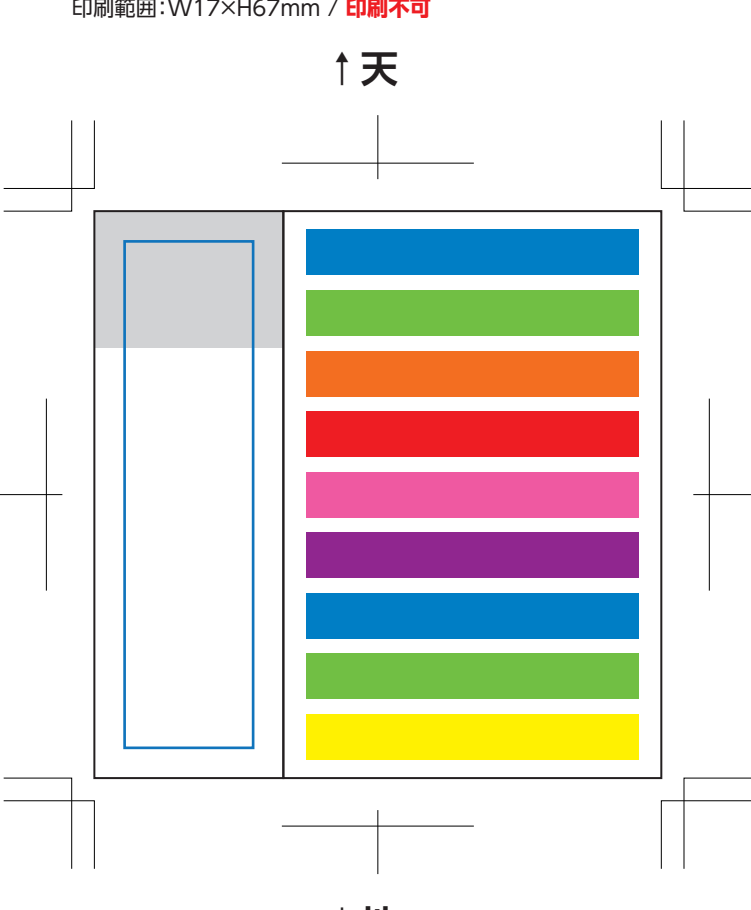
### B-12

ふせん紙サイズ:W75×H25mm /  
蛍光5連(PET素材) W10×H45mm (×6本)  
印刷範囲:W67×H17mm / 印刷不可



### B-13

ふせん紙サイズ:W25×H75mm /  
蛍光5連(PET素材) W45×H6mm (×9本)  
印刷範囲:W17×H67mm / 印刷不可



### B-14

ふせん紙サイズ:W75×H25mm /  
蛍光5連(PET素材) W6×H45mm (×9本)  
印刷範囲:W67×H17mm / 印刷不可

