

# ハードカバークラフトタイプ ふせん Cタイプ テンプレート

※「デザイン」レイヤーにデザインデータを作成して下さい。

※入稿時に「印刷範囲」レイヤーを削除または非表示にして下さい。

入稿前に必ずCHECK!!

なるべくテンプレートにはめ込んで下さい。テンプレートにはめ込まない場合は、これらの内容を網羅して下さい。

チェック事項をご確認いただき、不備のないデータでのご入稿をお願いいたします。

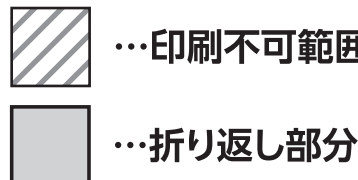
## Illustratorデータについて

- ☐ 文字の**アウトライン**をかけましたか？
- ☐ 切れてほしくないデザインは**印刷安全範囲**内にありますか？
- ☐ 配置画像は、**全て正しくリンクor埋め込み**されていますか？
- ☐ 画像解像度は**300～400pixel/inch**になっていますか？
- ☐ カラーモードは**CMYK(フルカラー印刷)orグレースケール(1色印刷)**になっていますか？  
※RGBは印刷時に色味が大きく変わってしまうので注意
- ☐ **作成されたバージョンで保存**して下さい。

## Photoshop(画像)データについて

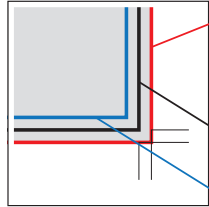
- ☐ 切れてほしくないデザインは**印刷安全範囲**内にありますか？
- ☐ 画像解像度は**300～400pixel/inch**になっていますか？
- ☐ カラーモードは**CMYK(フルカラー印刷)orグレースケール(1色印刷)orモノクロ2階調(1色印刷)**になっていますか？  
※RGBは印刷時に色味が大きく変わってしまうので注意
- ☐ EPS形式で保存する際、**トリムマークや説明の書かれたレイヤーは削除**して下さい。  
自動で全てのレイヤーが統合されてしまいます。

## カバー テンプレート



…印刷不可範囲 ※ふせん紙貼付面は印刷不可となります。

…折り返し部分 ※オモテ面が載ち落としの場合はこの場所までデザインが必要となります。



外側の線(赤): 塗り足し範囲になります

※ここまで塗り足しをつけて下さい(断裁位置より3mm以上外側)  
※背景のみ拡大して下さい  
※断裁位置までしかデザインされていない場合、断裁のズレにより紙の色が出てしまう可能性があります

中央の線(黒): 断裁位置(仕上がり線)になります

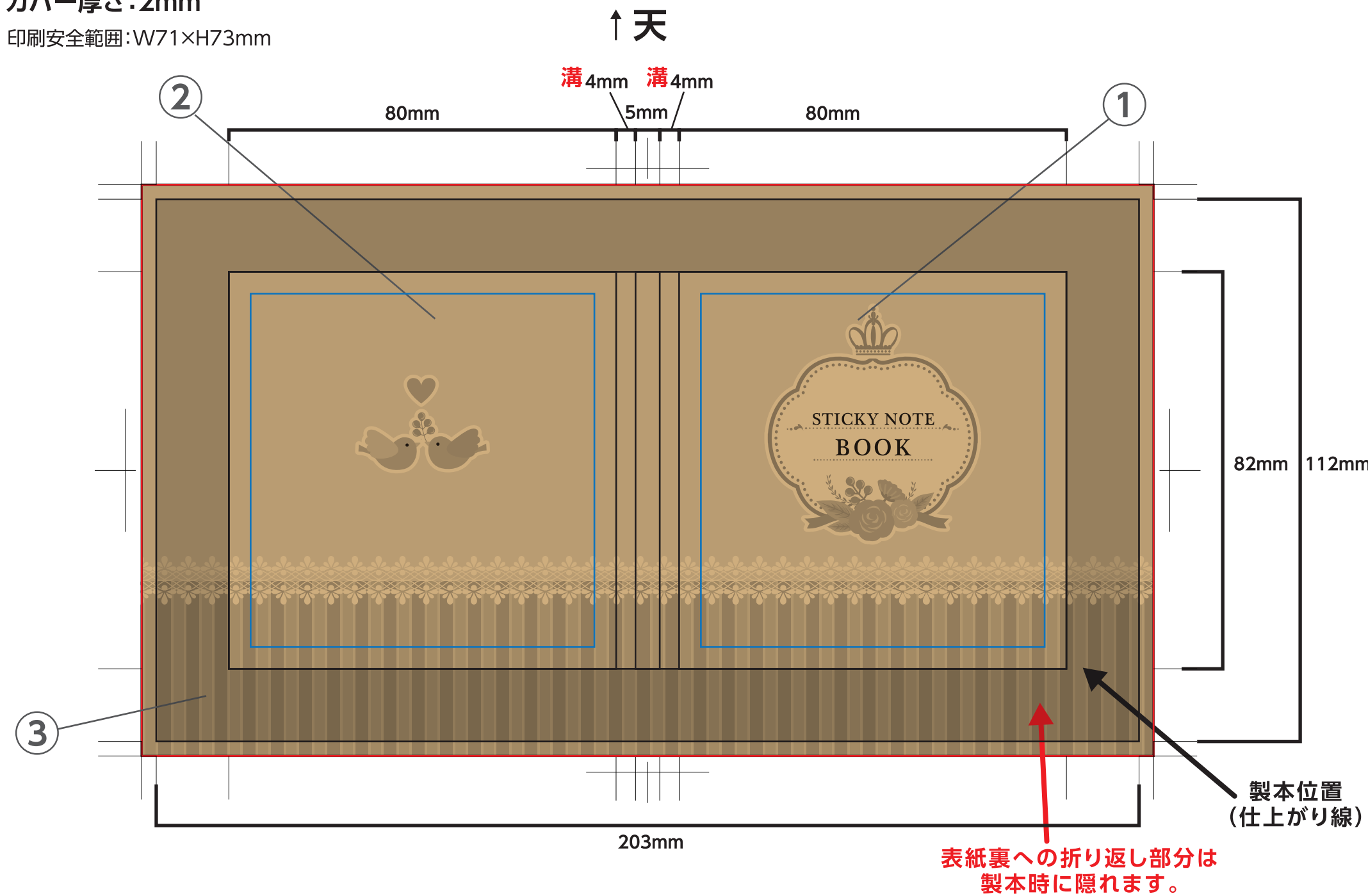
内側の線(青): 印刷安全範囲になります

※ロゴや文字など切れてほしくないデザインは、これより内側に配置して下さい(断裁位置より3mm以上内側)

### 【完成サイズ 84×82mm用カバー オモテ面／20枚綴り・30枚綴り・50枚綴り用】

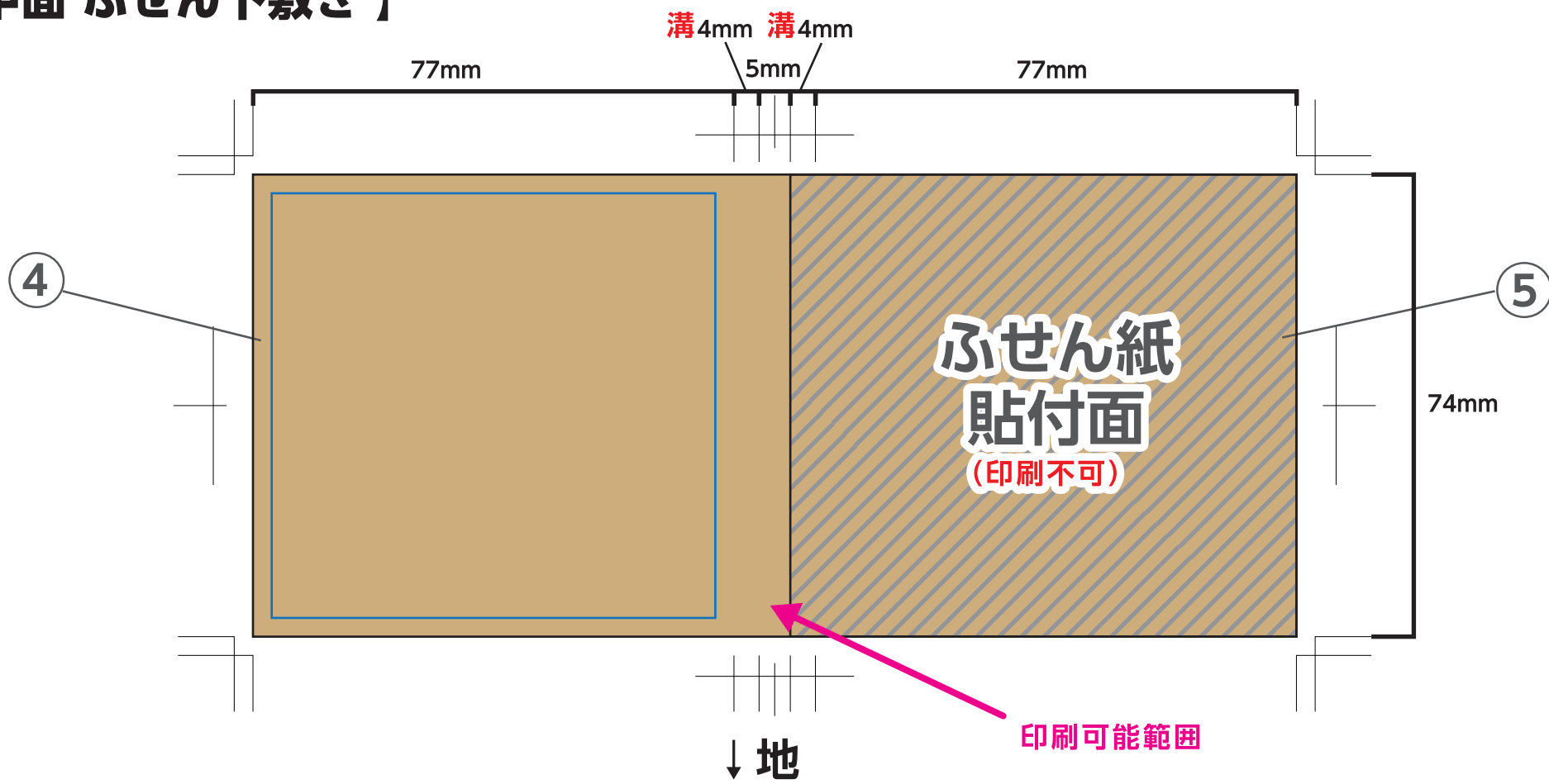
カバー厚さ: 2mm

印刷安全範囲: W71×H73mm



表紙裏への折り返し部分は製本時に隠れます。

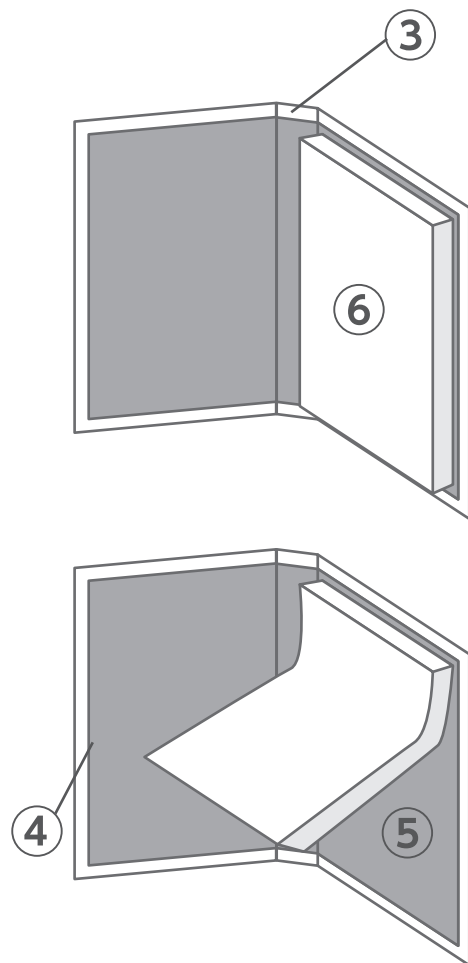
### 【中面 ふせん下敷き】



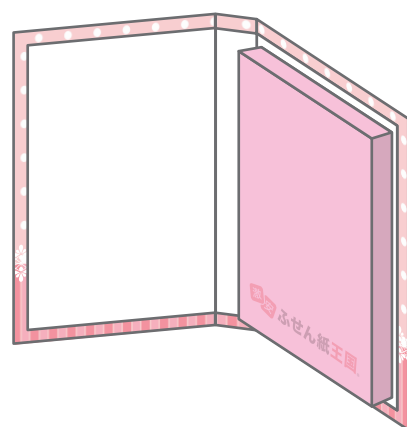
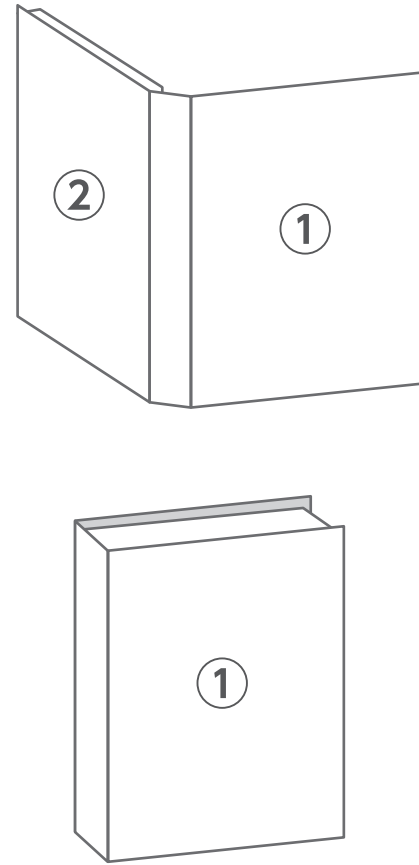
印刷可能範囲

#### イメージ

##### 中面



##### オモテ面



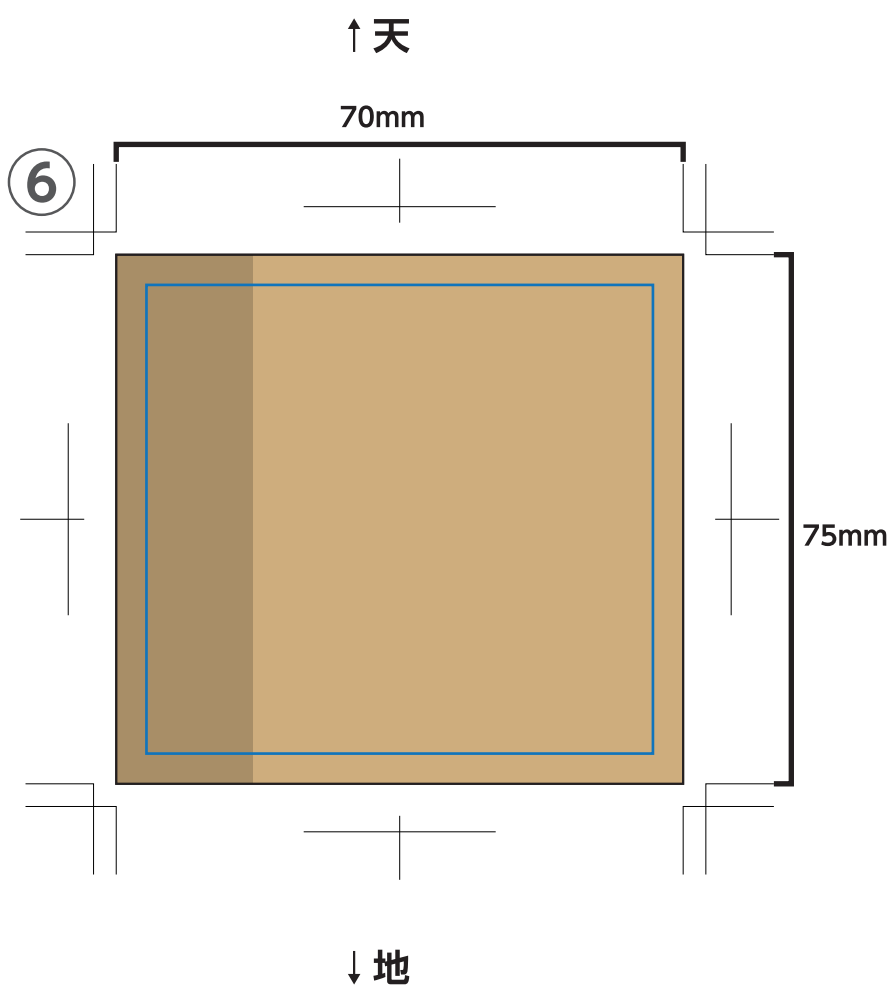
## ふせん テンプレート

※ご注文されたタイプにデザインをして下さい。

…糊部分(約18mm)

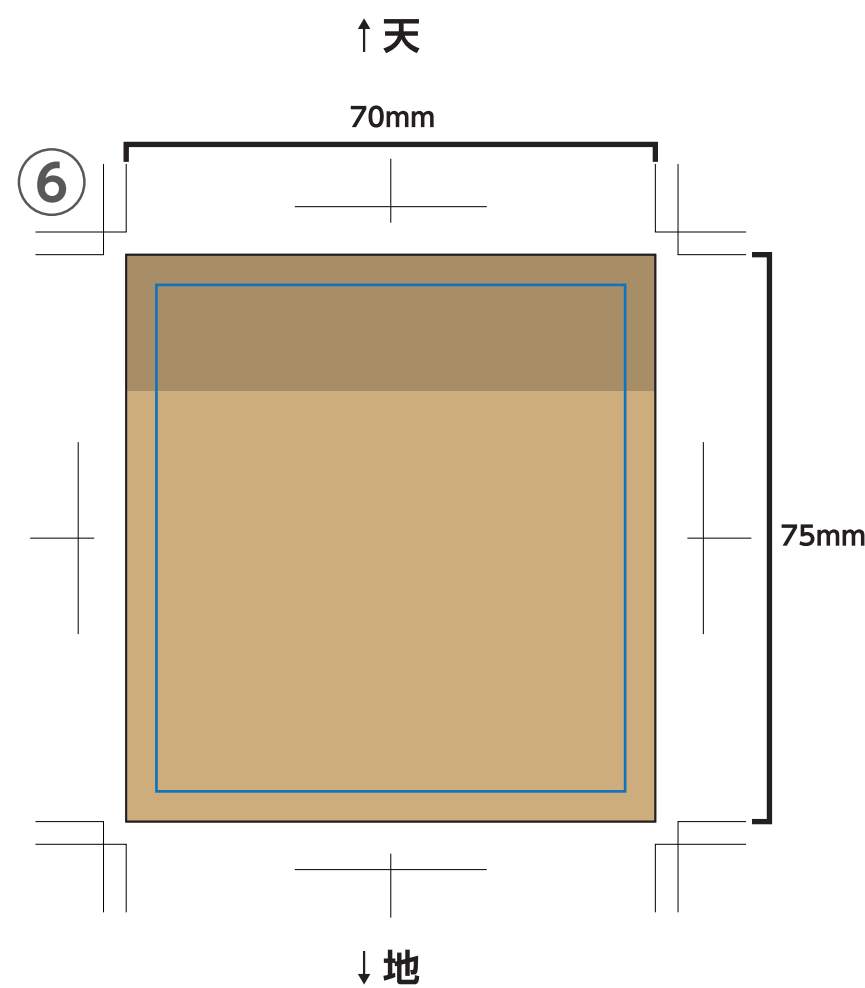
### C-1

ふせん紙サイズ: W75×H70mm  
印刷範囲: W67×H62mm



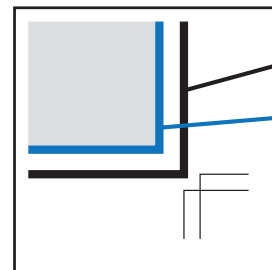
### C-2

ふせん紙サイズ: W70×H75mm  
印刷範囲: W62×H67mm



#### ふせん紙のデータ作成時の注意事項

- 小さい文字を使用すると、印刷されない場合がありますので、**文字の大きさは0.5mm以上、線は0.07mm以上**での作成をおすすめいたします。白抜き文字の場合は、上記サイズよりも大きくすることをおすすめいたします。
- 1色印刷の場合、印刷範囲への**全面ベタ、アミは印刷出来ません**。ご了承下さい。
- 1色印刷の場合、**不透明度での濃度調整**はしないで下さい。必ず**K(黒)**の濃度での調整をお願いします。



外側の線(黒): 断裁位置(仕上がり線)になります

内側の線(青): 印刷安全範囲になります

※ふせん紙は載ち落としのデザインはできません  
※デザインはこれより内側に配置して下さい  
(断裁位置より4mm以上内側)  
※載ち落としのデザインをご希望の場合は別途お見積りさせていただきます