

ハードカバータイプ ふせん
Bタイプ テンプレート

※「デザイン」レイヤーにデザインデータを作成して下さい。
※入稿時に「デザインイメージレイヤー」は削除、または非表示にして下さい。

入稿前に必ずCHECK!! なるべくテンプレートにはめ込んで下さい。テンプレートにはめ込まない場合は、これらの内容を網羅して下さい。

チェック事項をご確認いただき、不備のないデータでのご入稿をお願いいたします。

Illustratorデータについて

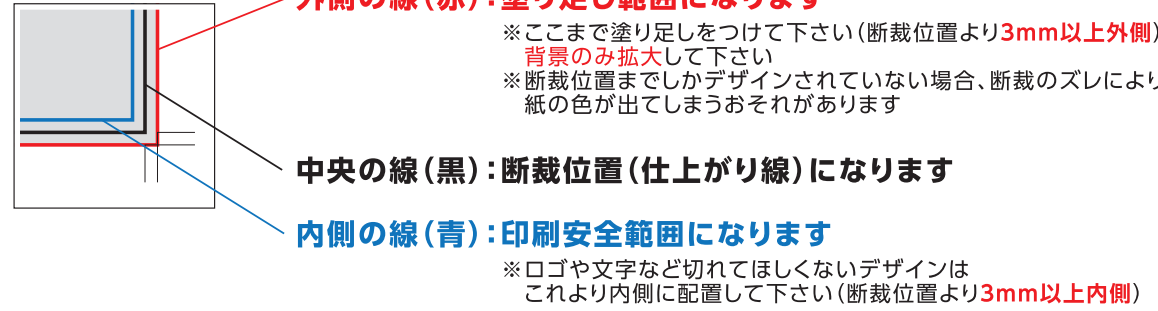
- ☐ 文字のアウトラインをかけましたか？
- ☐ 切れてほしくないデザインは印刷安全範囲内にありますか？
- ☐ 配置画像は、全て正しくリンクor埋め込みされていますか？
- ☐ 画像解像度は300～400pixel/inchになっていますか？
- ☐ カラーモードはCMYK(フルカラー印刷)orグレースケール(1色印刷)orグレースケール(1色印刷)になっていますか？
- ☐ ※RGBは印刷時に色味が大きく変わってしまうので注意
- ☐ 作成されたバージョンで保存して下さい。

Photoshop(画像)データについて

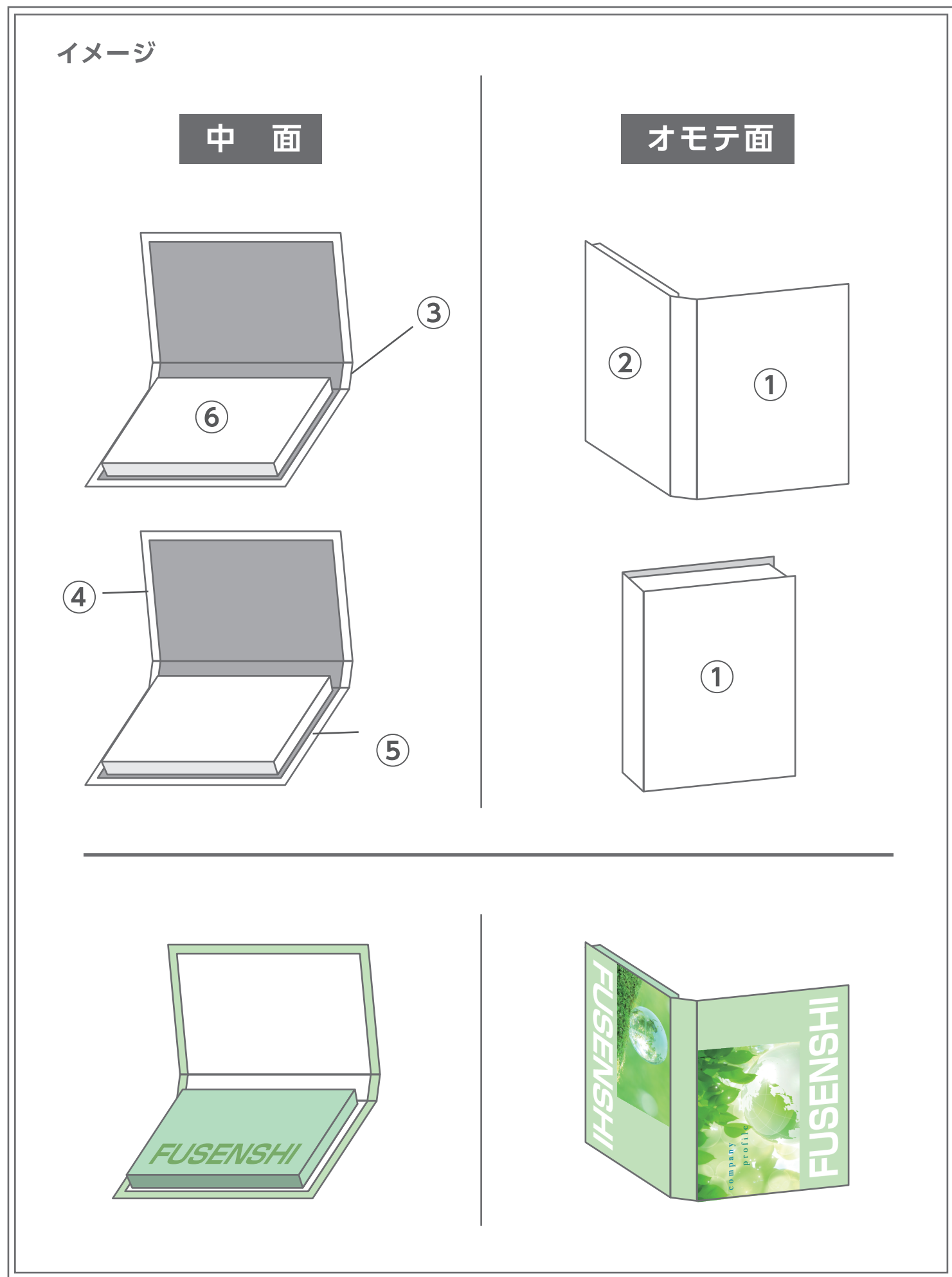
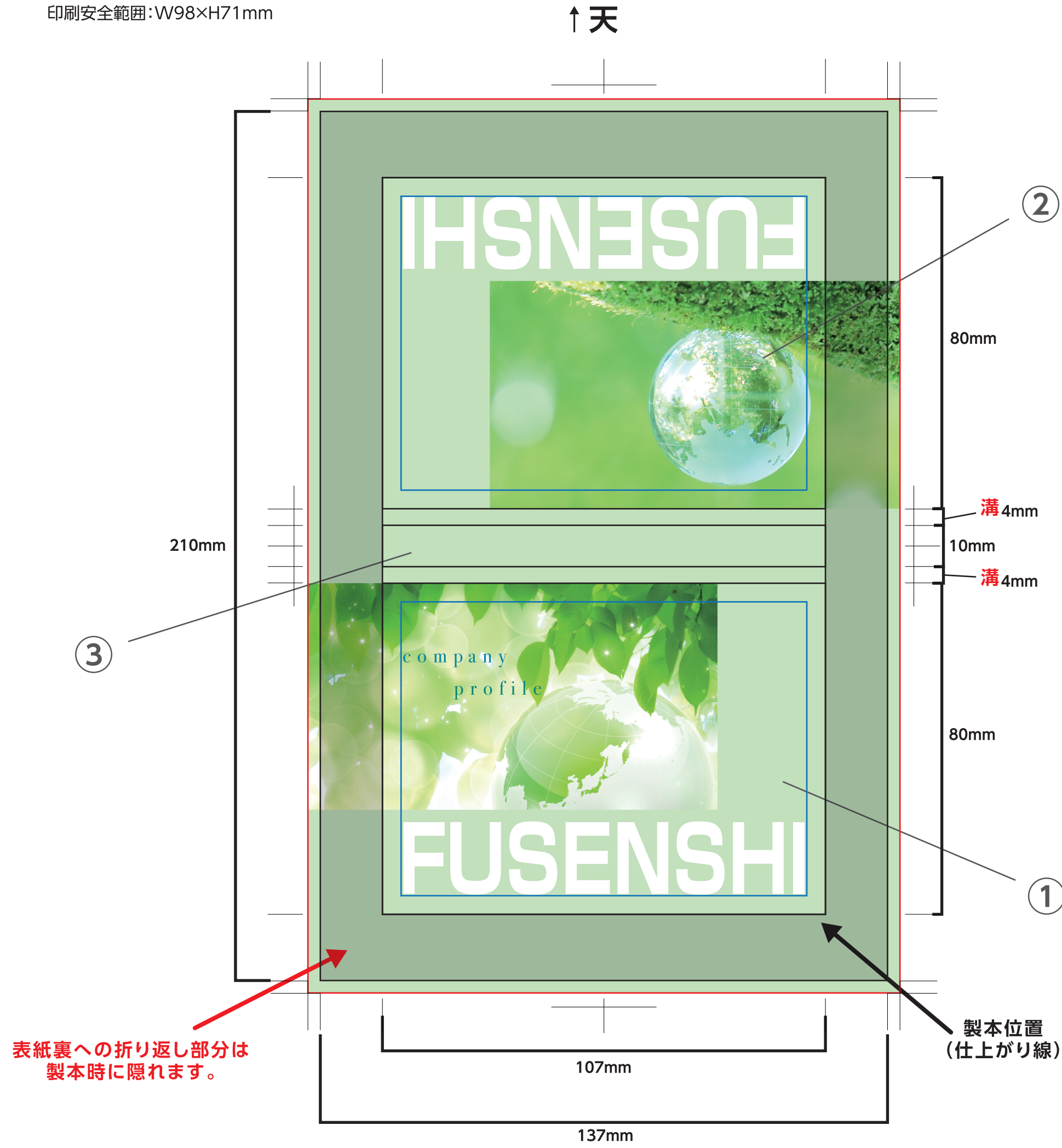
- ☐ 切れてほしくないデザインは印刷安全範囲内にありますか？
- ☐ 画像解像度は300～400pixel/inchになっていますか？
- ☐ カラーモードはCMYK(フルカラー印刷)orグレースケール(1色印刷)orモノクロ2階調(1色印刷)になっていますか？
- ☐ ※RGBは印刷時に色味が大きく変わってしまうので注意
- ☐ EPS形式で保存する際、トリムマークや説明の書かれたレイヤーは削除して下さい。
- ☐ ※RGBは印刷時に色味が大きく変わってしまうので注意
- ☐ 自動で全てのレイヤーが統合されてしまいます。

B-1カバー テンプレート

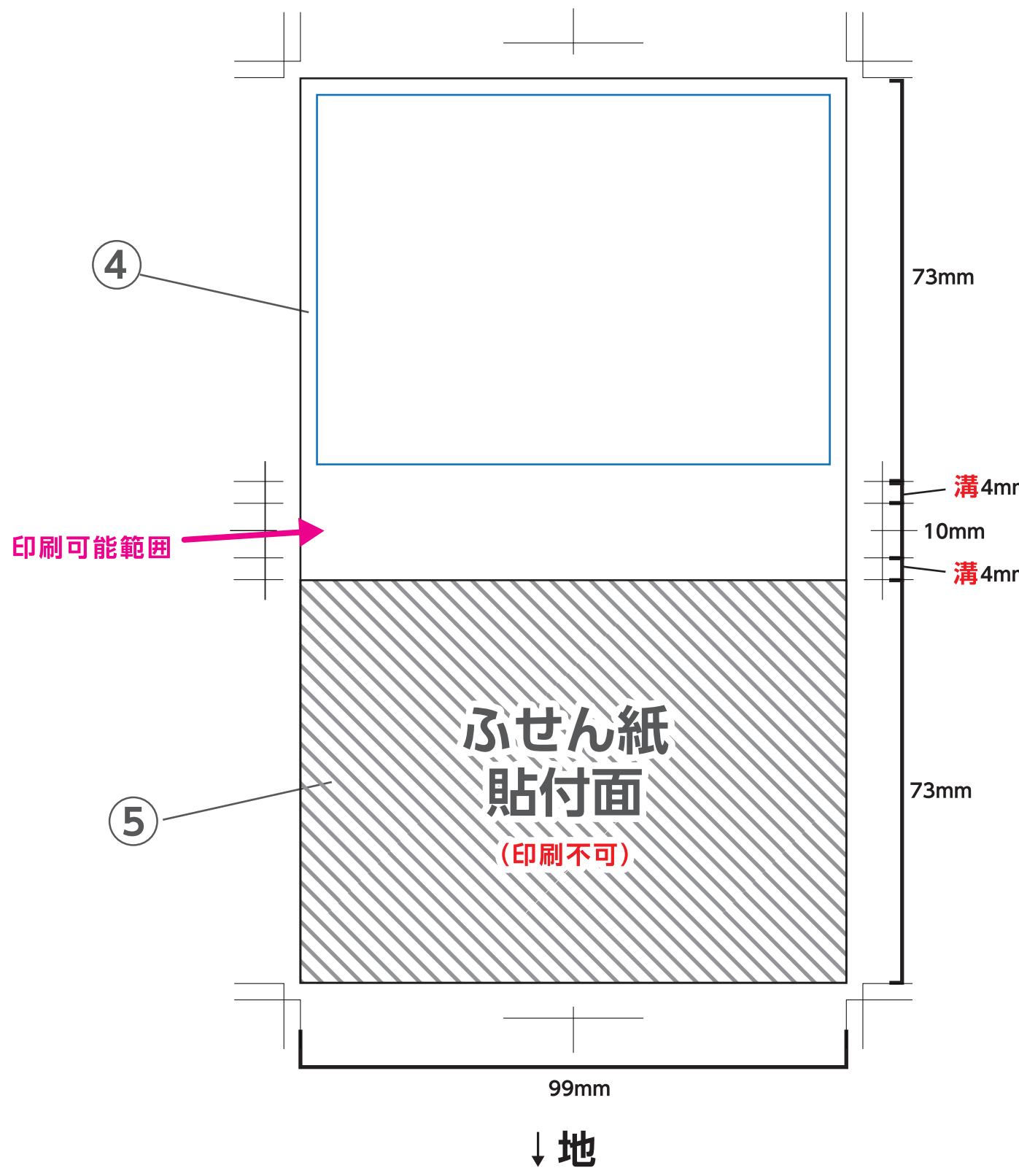
- …印刷不可範囲 ※ふせん紙貼付面は印刷不可となります。
- …折り返し部分 ※オモテ面が靴ち落としの場合はこの場所までデザインが必要となります。



【完成サイズ 107×80mm用カバー オモテ面／100枚綴り用】
カバー厚さ:2mm
印刷安全範囲:W98×H71mm



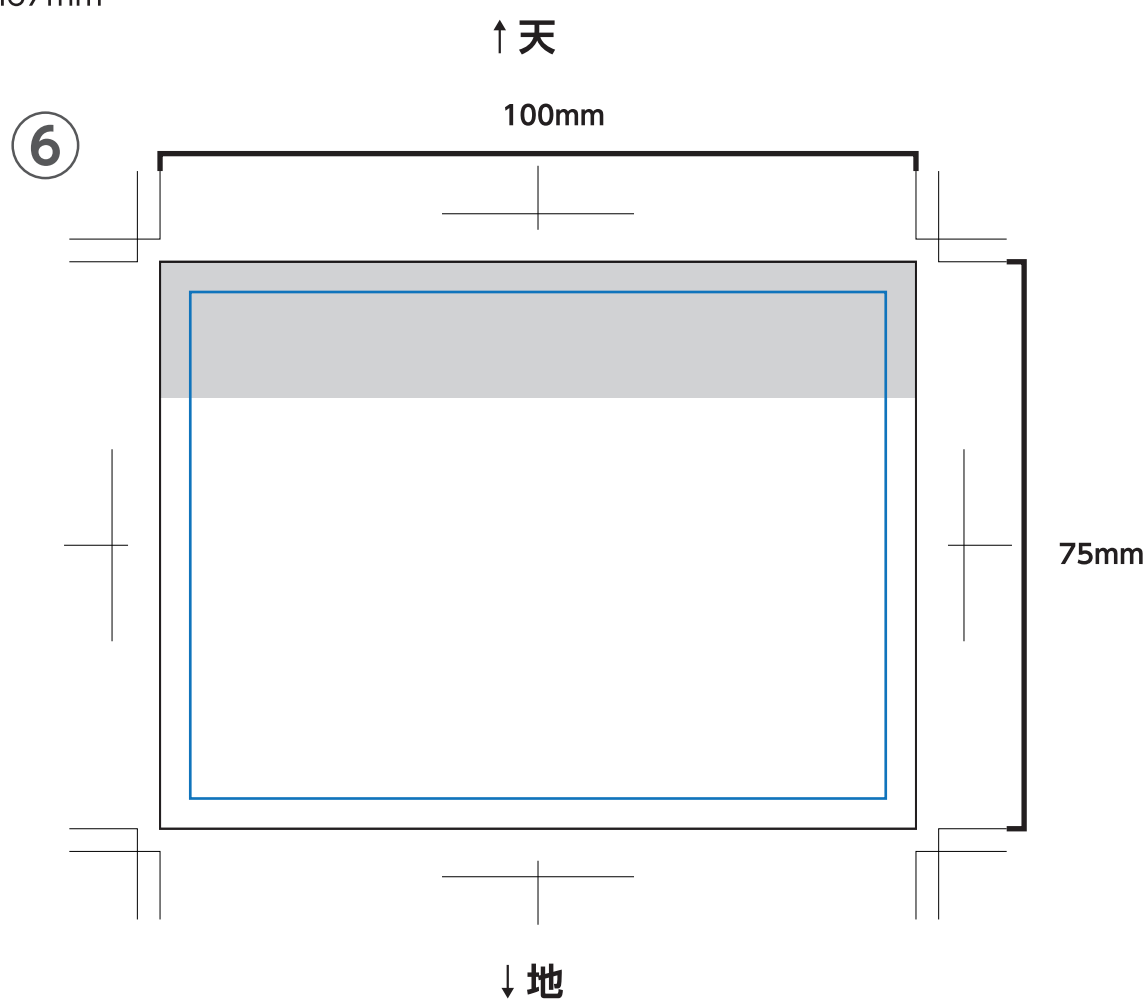
【中面 ふせん下敷き】



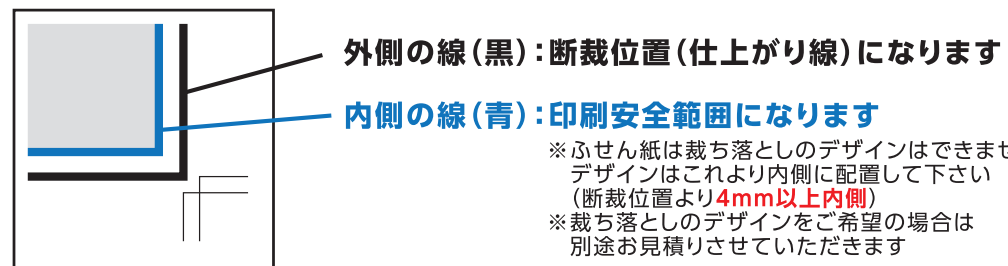
B-1ふせん テンプレート

…糊部分(約18mm)

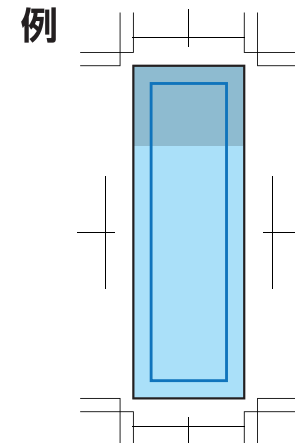
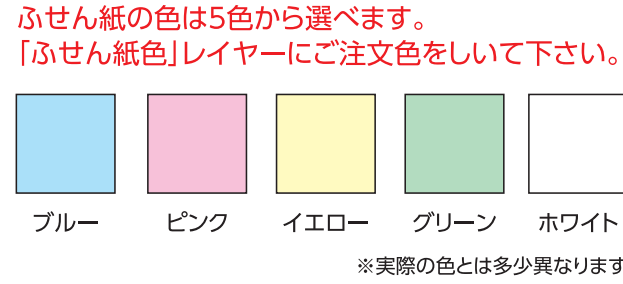
ふせん紙サイズ:W100×H75mm
印刷範囲:W92×H67mm



ふせん紙のデータ作成時の注意事項
■小さい文字を使用すると、印刷されない場合がありますので、文字の大きさは0.5mm以上、糊部分の7mm以上での作成をお願いします。白抜き文字の場合は、上記サイズよりも大きくすることを要するいたします。
■1色印刷の場合、印刷範囲への全面ベタ、アタリは印刷出来ません。ご了承下さい。
■1色印刷の場合、印刷範囲での全面ベタ、アタリは印刷出来ません。ご了承下さい。
■特色印刷の場合でも、データはK(黒)で作成して下さい。

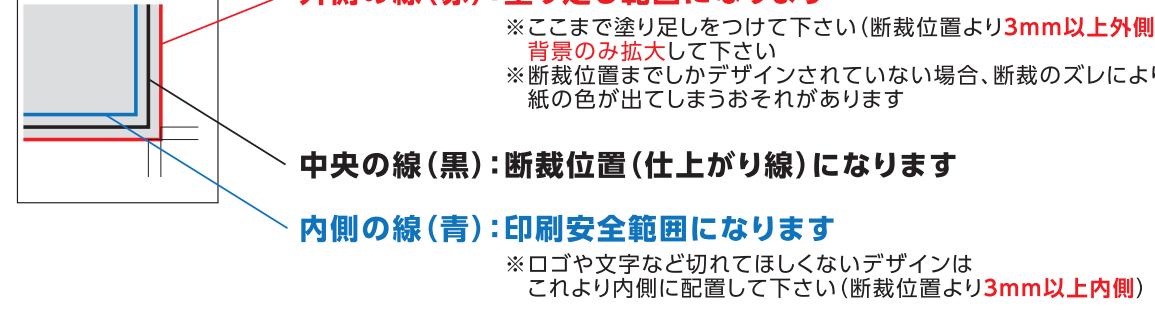


ふせん紙色 サンプル

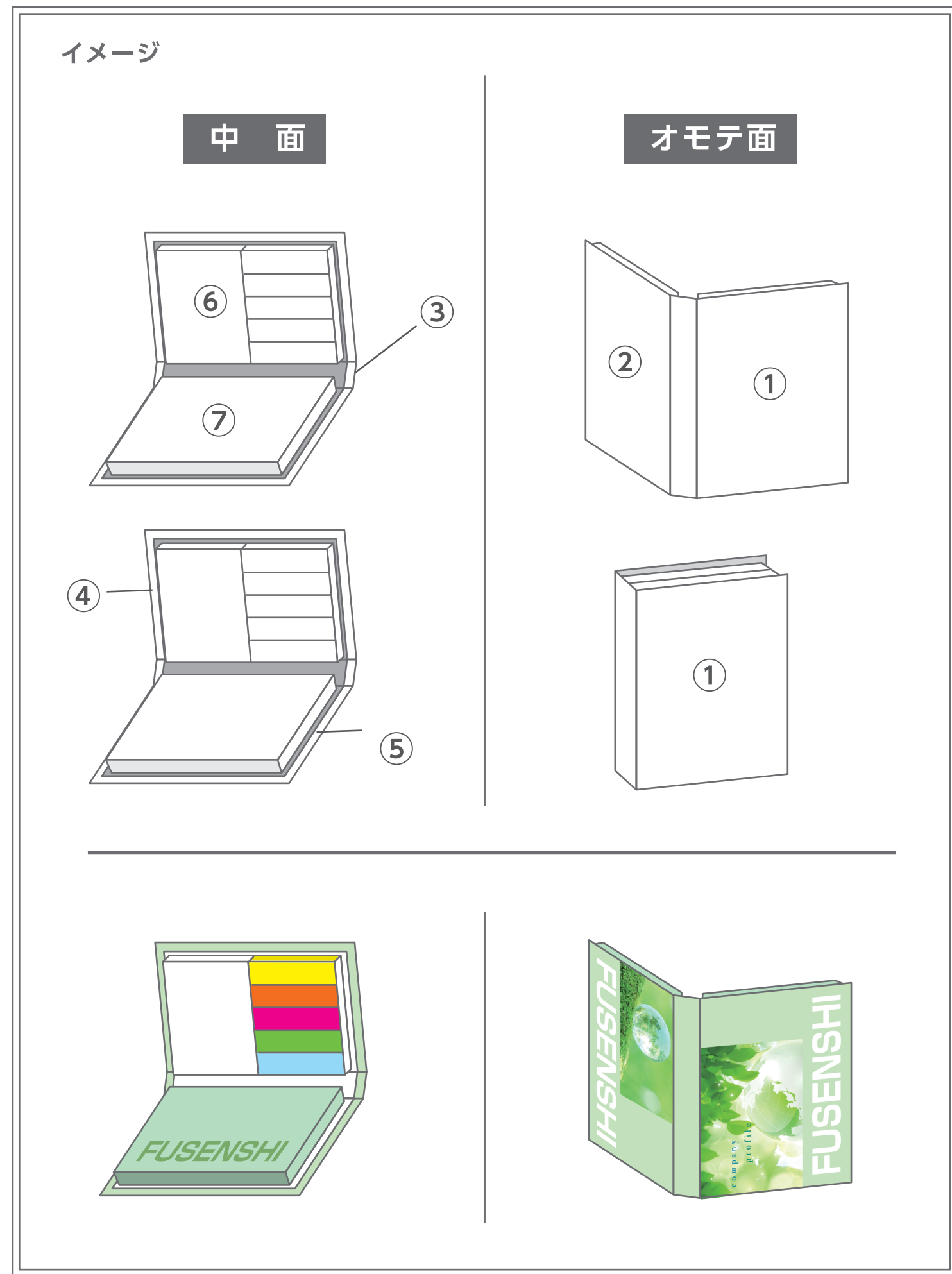
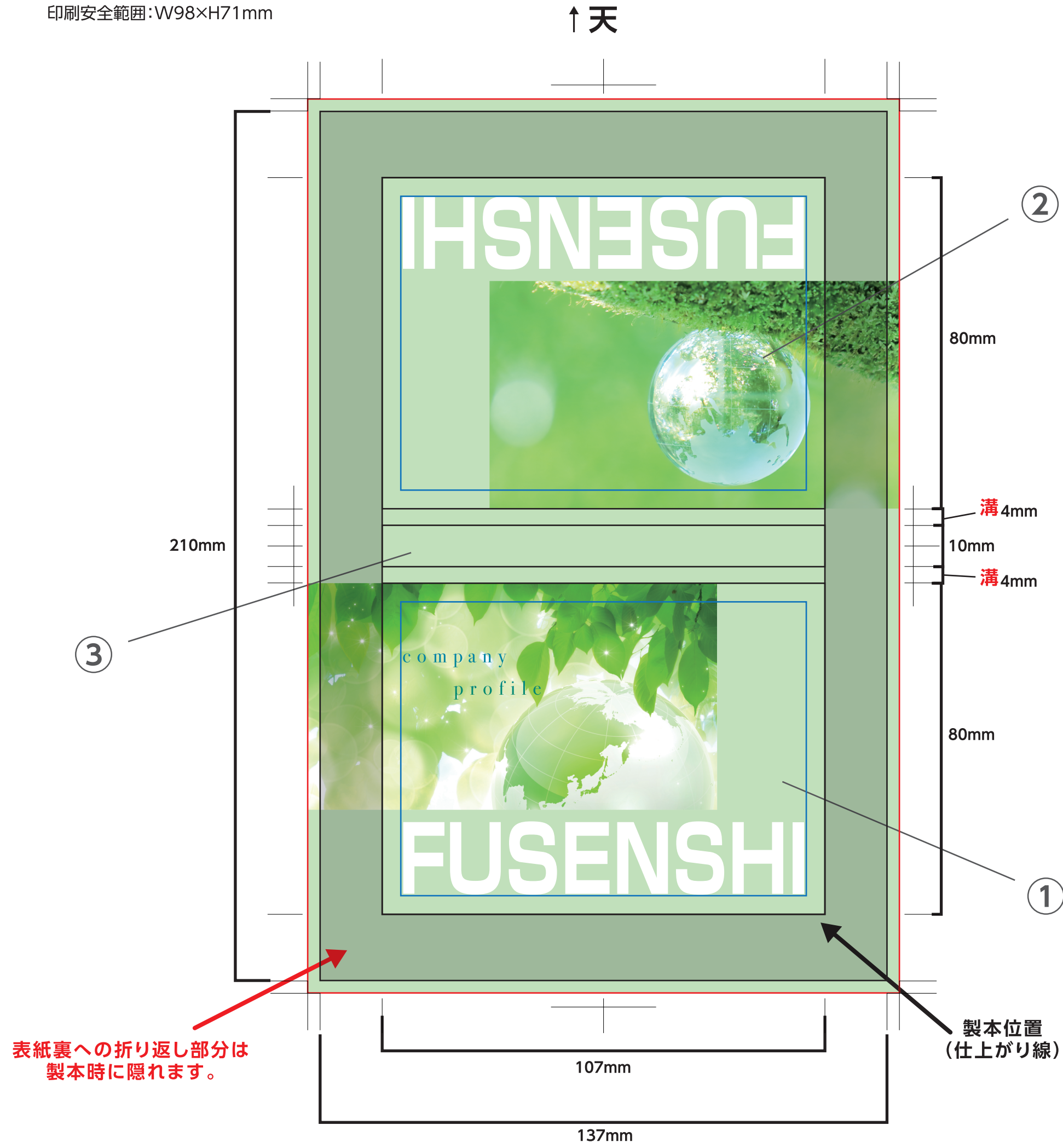


B-2カバー テンプレート

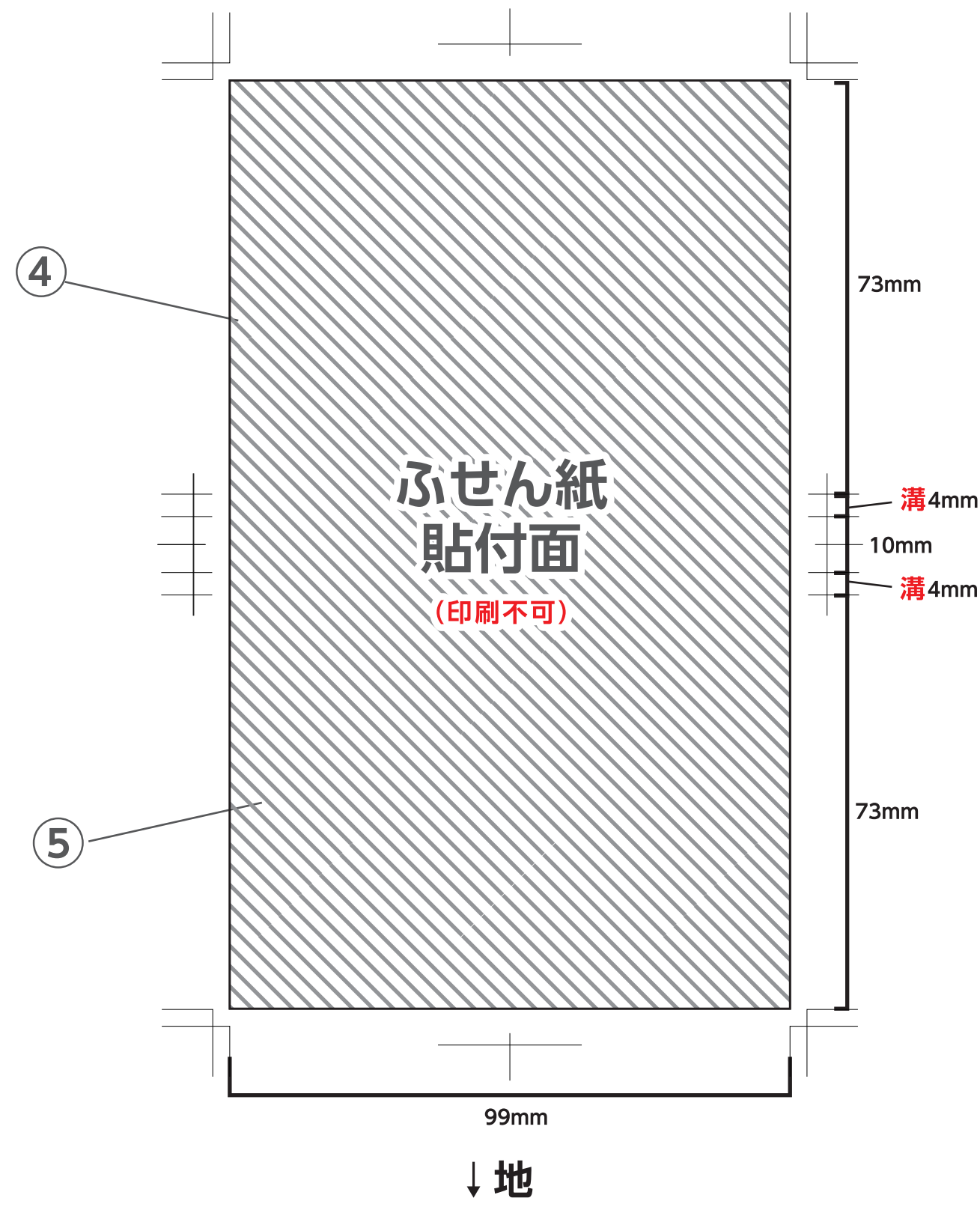
- …印刷不可範囲 ※ふせん紙貼付面は印刷不可となります。
- …折り返し部分 ※オモテ面が靴ち落としの場合はこの場所までデザインが必要となります。



【完成サイズ 107×80mm用カバー オモテ面】
カバー厚さ:2mm
印刷安全範囲:W98×H71mm



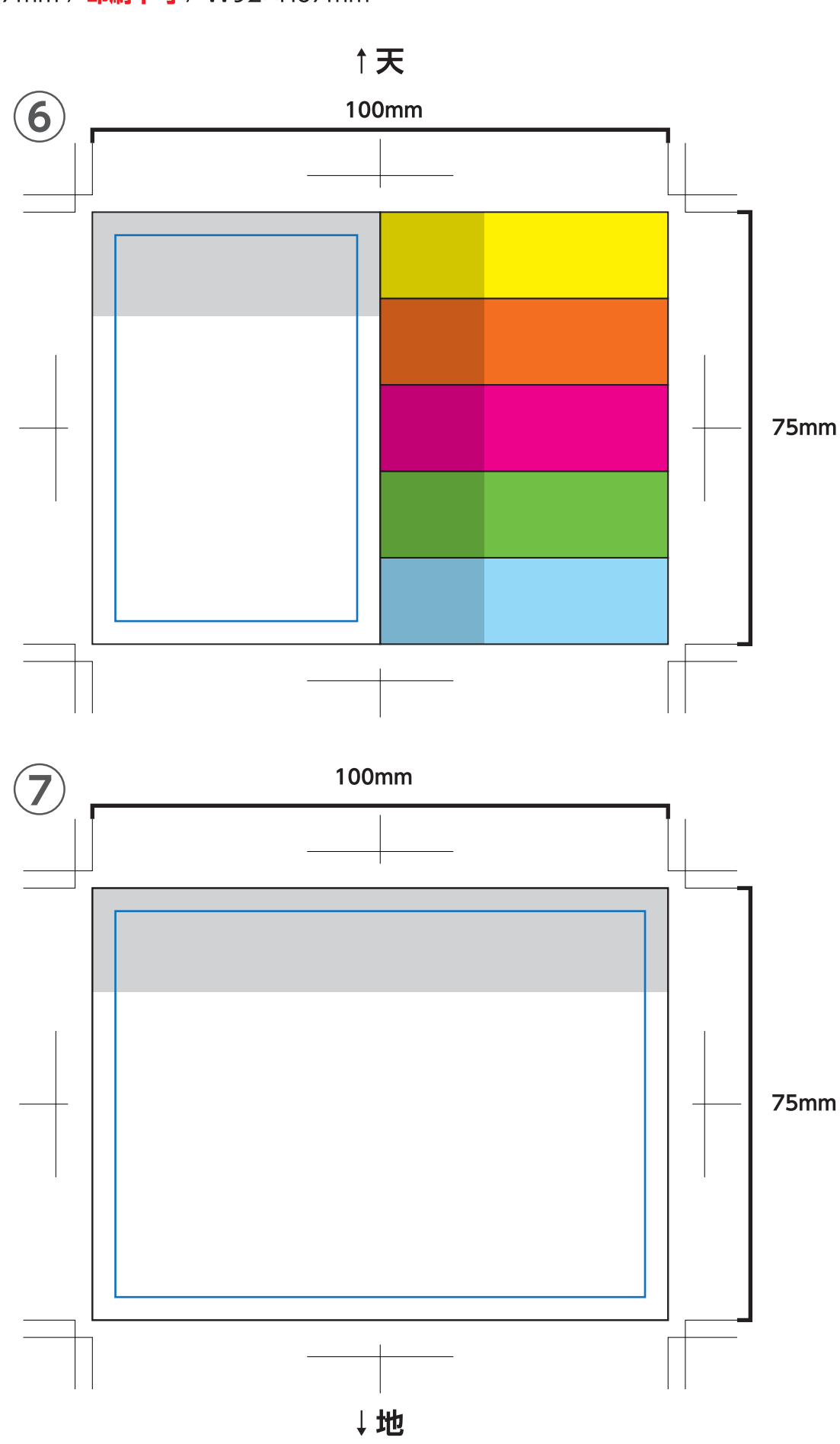
【中面 ふせん下敷き】



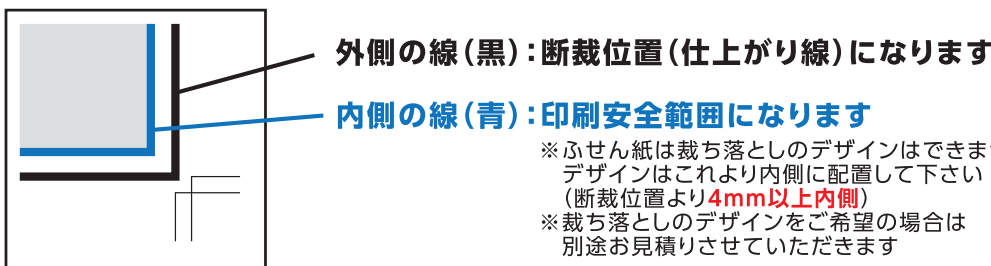
B-2ふせん テンプレート

…糊部分(約18mm)

ふせん紙サイズ:W50×H75mm / 蛍光5重(紙素材) W50×H15mm(×5重) / W100×H75mm
印刷範囲:W42×H67mm / 印刷不可 / W92×H67mm



ふせん紙のデータ作成時の注意事項
■小さい文字を使用すると、印刷されない場合がありますので、文字の大きさは0.5mm以上、糊部分の7mm以上での作成をお願いします。白抜き文字の場合は、上記サイズよりも大きくすることを要するいたします。
■1色印刷の場合、印刷範囲への全面ベタ、アタリは印刷出来ません。ご了承下さい。
■1色印刷の場合、印刷範囲での全面ベタ、アタリは印刷出来ません。ご了承下さい。
■特色印刷の場合でも、データはK(黒)で作成して下さい。



ふせん紙色 サンプル

