

台紙付タイプ ふせん Aタイプ テンプレート

- ※「デザイン」レイヤーにデザインデータを作成して下さい。
- ※入稿時に「印刷範囲」レイヤーを削除または非表示にして下さい。

入稿前に必ずCHECK!!

なるべくテンプレートにはめ込んで下さい。テンプレートにはめ込まない場合は、これらの内容を網羅して下さい。

チェック事項をご確認いただき、不備のないデータでのご入稿をお願いいたします。

Illustratorデータについて

- ☐ 文字の**アウトライン**をかけましたか？
- ☐ 切れてほしくないデザインは**印刷安全範囲内**にありますか？
- ☐ 配置画像は、**全て正しくリンクor埋め込み**されていますか？
- ☐ 画像解像度は**300～400pixel/inch**になっていますか？
- ☐ カラーモードは**CMYK(カラー)orグレースケール(1色)or特色(pantone指定)**になっていますか？
※RGBは印刷時に色味が大きく変わってしまうので注意
- ☐ **作成されたバージョンで保存**して下さい。

Photoshop(画像)データについて

- ☐ 切れてほしくないデザインは**印刷安全範囲内**にありますか？
- ☐ 画像解像度は**300～400pixel/inch**になっていますか？
- ☐ カラーモードは**CMYK(カラー)orグレースケール(1色)orモノクロ2階調or特色(pantone指定)**になっていますか？
※RGBは印刷時に色味が大きく変わってしまうので注意
- ☐ EPS形式で保存する際、**トリムマークや説明の書かれたレイヤーは削除**して下さい。
自動で全てのレイヤーが統合されてしまいます。

台紙 テンプレート



…ふせん紙貼付範囲

※ふせん紙貼付面はふせん紙が貼られるため
台紙部分は見えなくなります。



外側の線(赤):塗り足し範囲になります

※ここまで塗り足しをつけて下さい(断裁位置より3mm以上外側)
※断裁位置までしかデザインされていない場合、断裁のスレにより
紙の色が出てしまう可能性があります

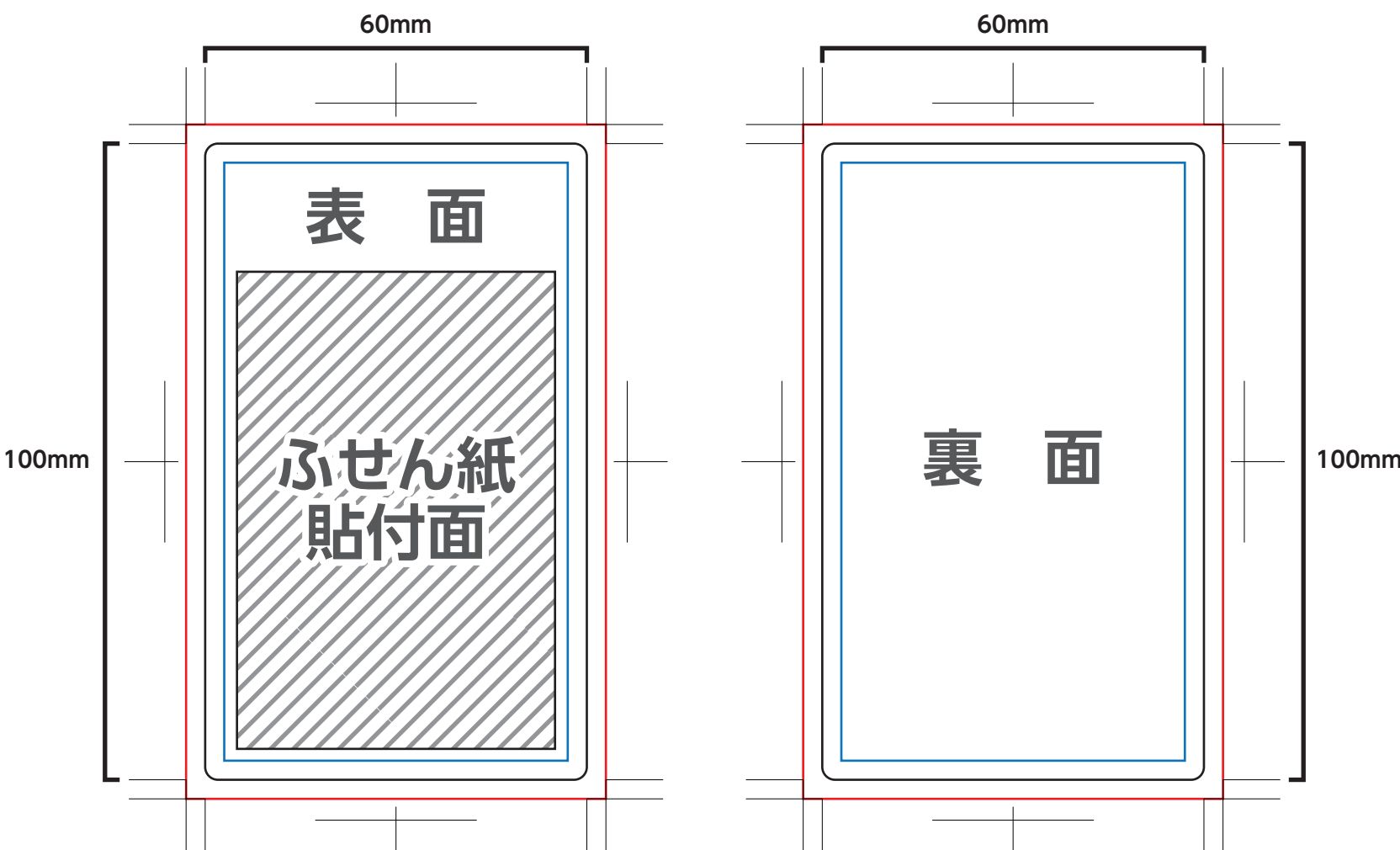
中央の線(黒):断裁位置(仕上がり線)になります

内側の線(青):印刷安全範囲になります

※ロゴや文字など切れてほしくないデザインは
これより内側に配置して下さい(断裁位置より3mm以上内側)

【A-1～A-7、A-9用】
台紙サイズ:W60×H100mm

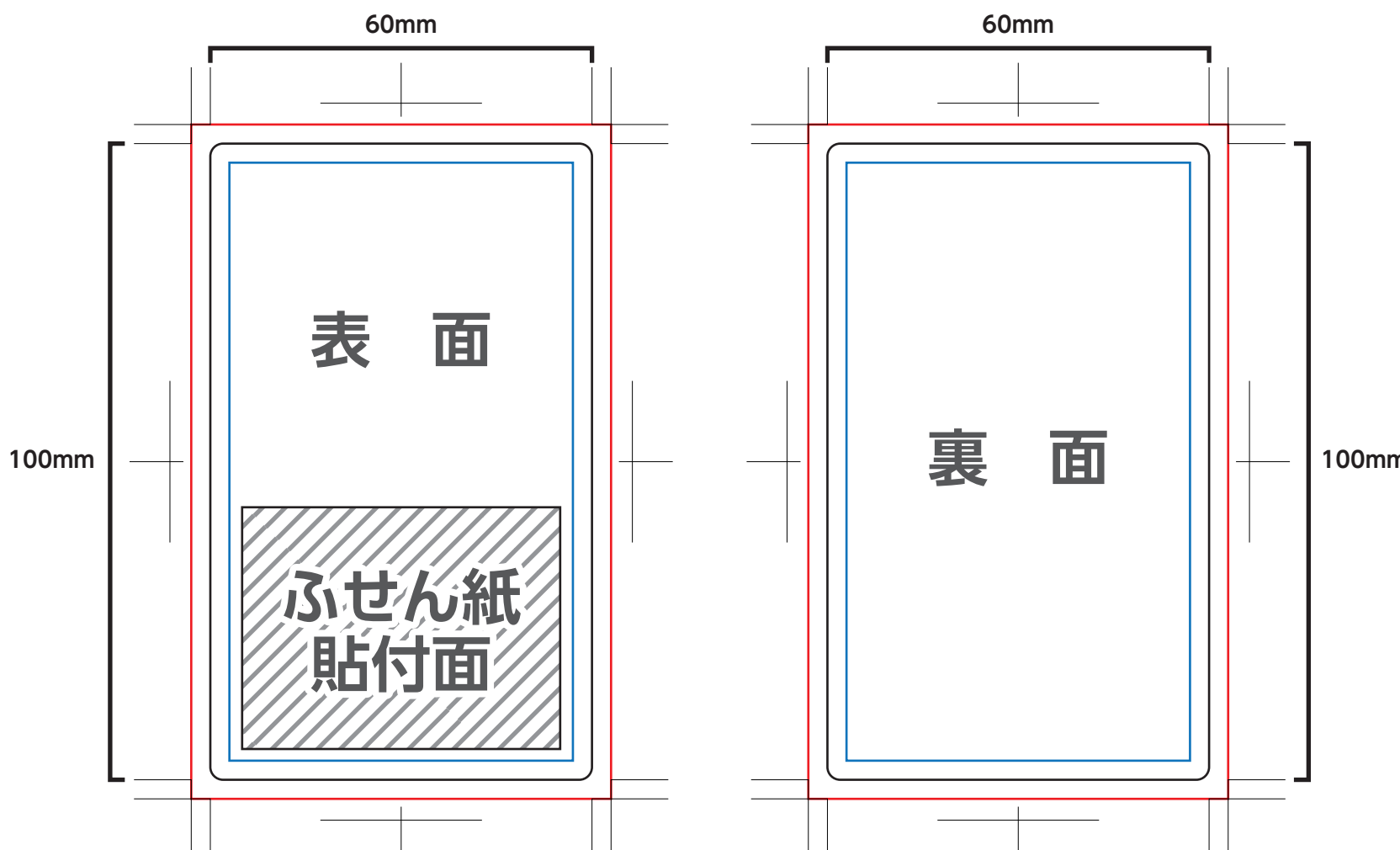
↑天



↓地

【A-8用】
台紙サイズ:W60×H100mm

↑天



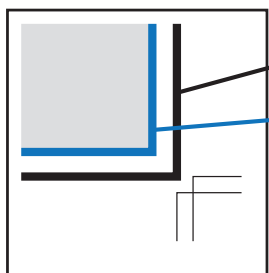
↓地

ふせん テンプレート

※蛍光5連(紙素材・PET素材)ジグザグPET式5連・6連には印刷できません。 ※ご注文されたタイプにデザインをして下さい。

ふせん紙のデータ作成時の注意事項

- 小さい文字を使用すると、印刷されない場合がありますので、**文字の大きさは0.5mm以上、線は0.07mm以上**での作成をおすすめいたします。白抜きの文字の場合は、上記サイズよりも大きくすることをおすすめいたします。
- 1色印刷の場合、印刷範囲への**全面ベタ、アミは印刷出来ません**。ご了承下さい。
- 1色印刷の場合、**不透明度での濃度調整**はしないで下さい。必ず**K(黒)の濃度**での調整をお願いします。
- 特色印刷の場合でも、データは**K(黒)で作成**して下さい。



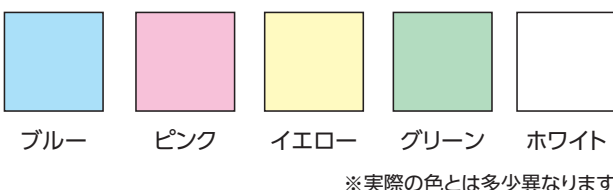
外側の線(黒):断裁位置(仕上がり線)になります

内側の線(青):印刷安全範囲になります

※ふせん紙は裁ち落としのデザインはできません
デザインはこれより内側に配置して下さい
(断裁位置より4mm以上外側)
※裁ち落としのデザインをご希望の場合は
別途お見積りさせていただきます

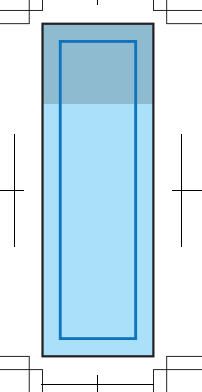
ふせん紙色 サンプル

ふせん紙の色は5色から選べます。
「ふせん紙色」レイヤーにご注文色をして下さい。



※実際の色とは多少異なります。

例



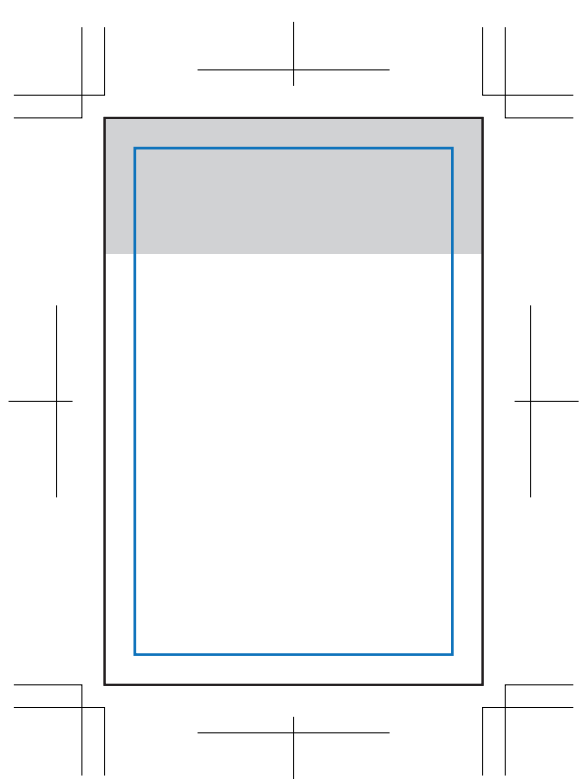
…糊部分(約18mm) ※PET素材のふせん紙は約23～34mmになります。

※蛍光5連(紙素材・PET素材)ジグザグPET式5連・6連は、ふせん紙色・順番は選べません。予めご了承下さい。

A-1

ふせん紙サイズ:W50×H75mm
印刷範囲:W42×H67mm

↑天

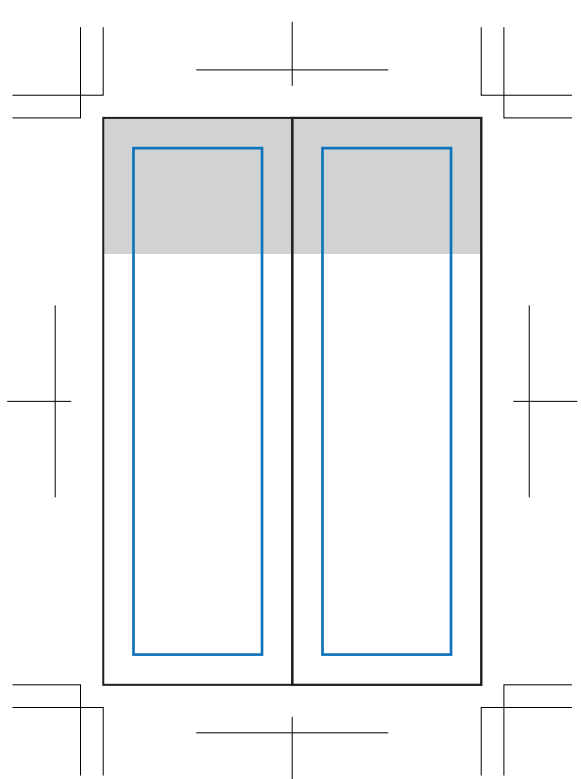


↓地

A-2

ふせん紙サイズ:W25×H75mm(×2本)
印刷範囲:W17×H67mm(×2本)

↑天

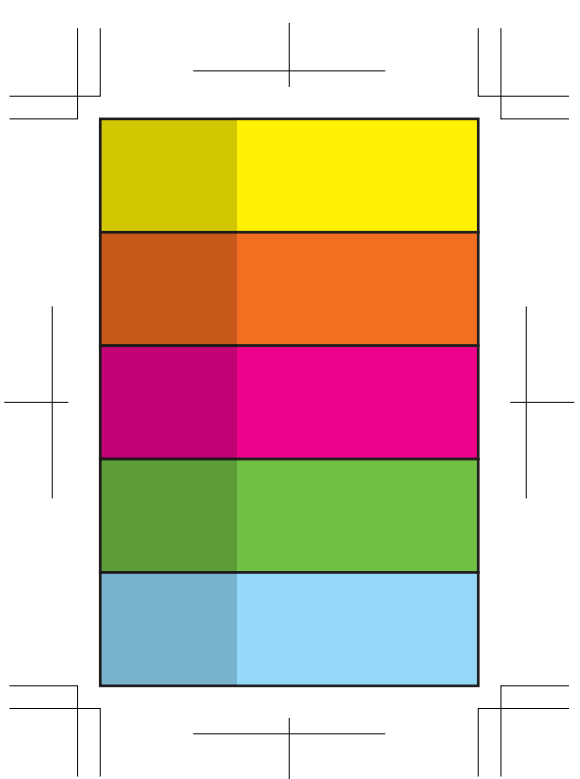


↓地

A-3

ふせん紙サイズ:
蛍光5連(紙素材) W50×H15mm(×5本)
印刷範囲:印刷不可

↑天

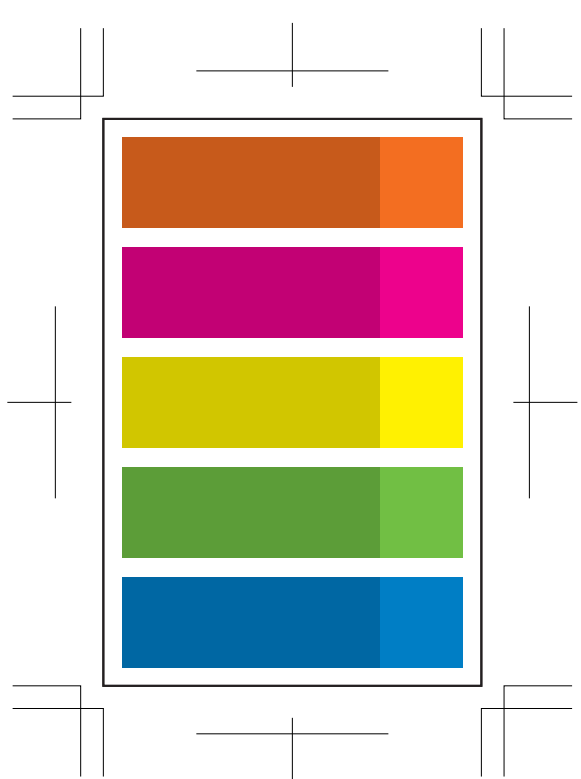


↓地

A-4

ふせん紙サイズ:
蛍光5連(PET素材) W45×H12mm(×5本)
印刷範囲:印刷不可

↑天

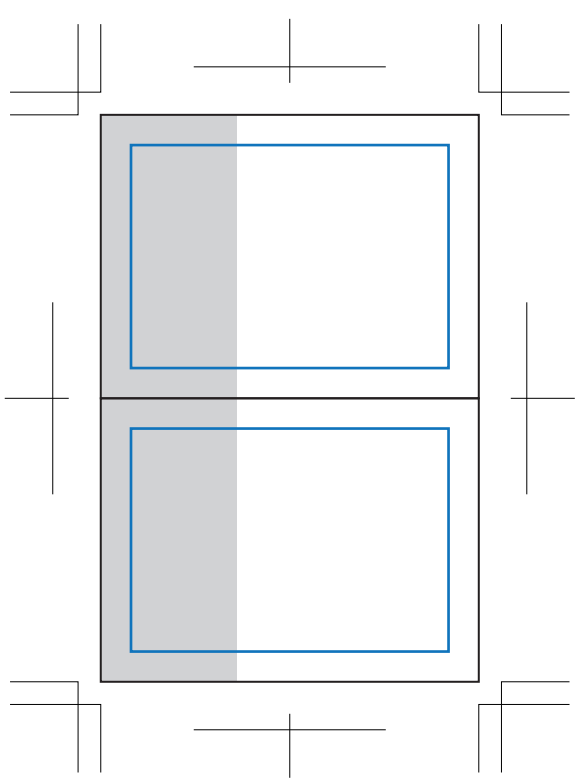


↓地

A-5

ふせん紙サイズ:W50×H37.5mm(×2個)
印刷範囲:W42×H29.5mm(×2個)

↑天

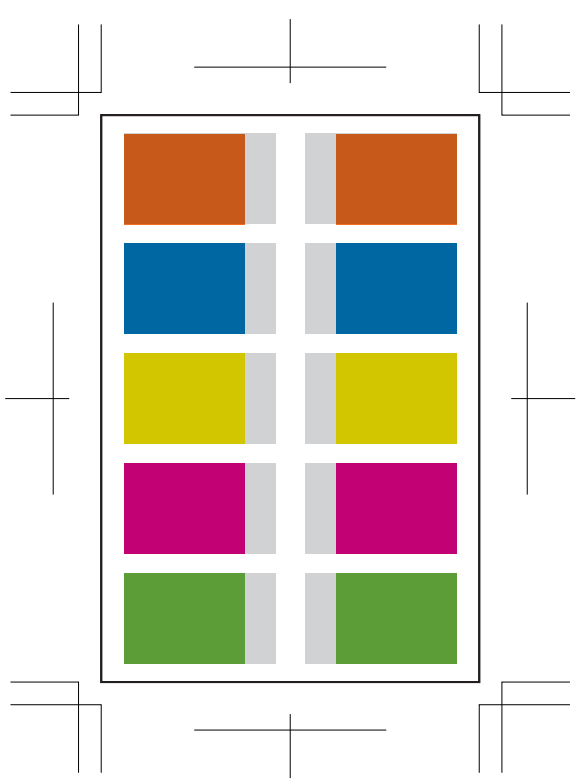


↓地

A-6

ふせん紙サイズ:
ジグザグPET式5連 W45×H12mm(×5本)
印刷範囲:印刷不可

↑天

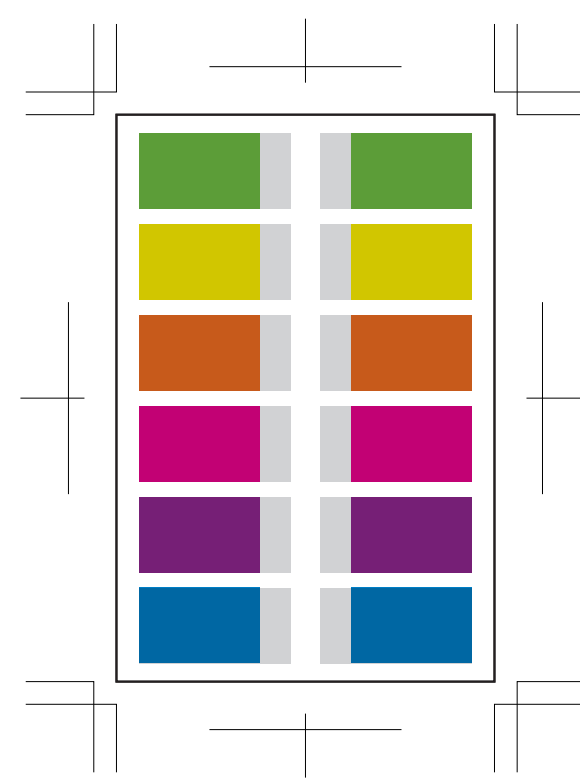


↓地

A-7

ふせん紙サイズ:
ジグザグPET式6連 W45×H10mm(×6本)
印刷範囲:印刷不可

↑天

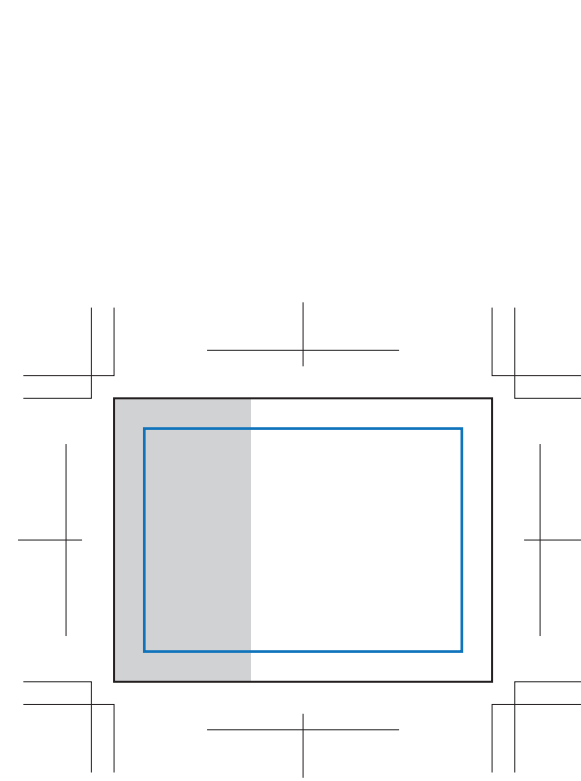


↓地

A-8

ふせん紙サイズ:W50×H37.5mm
印刷範囲:W42×H29.5mm

↑天

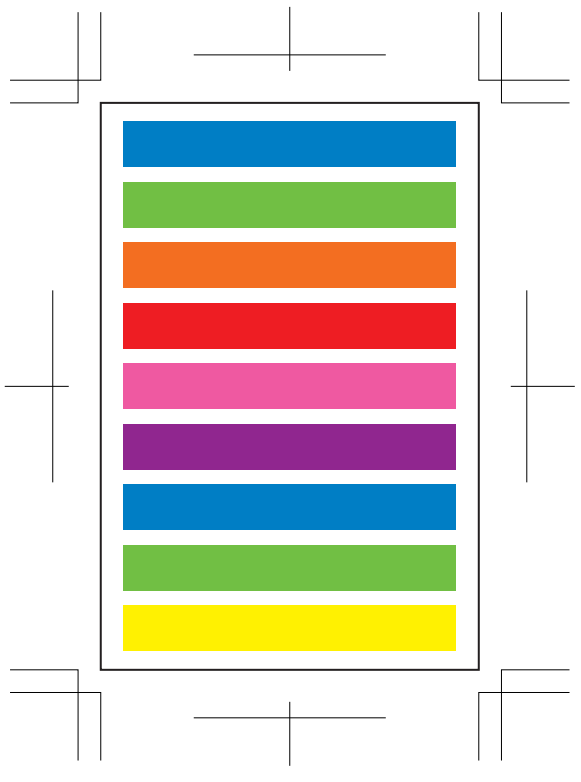


↓地

A-9

ふせん紙サイズ:
ジグザグPET式9連 W45×H6mm(×9本)
印刷範囲:印刷不可

↑天



↓地