

# 表紙カバー付タイプ 角丸ふせん テンプレート

※「デザイン」レイヤーにデザインデータを作成して下さい。

※入稿時に「印刷範囲」レイヤーを削除または非表示にしてください。

**入稿前に必ずCHECK!!**

なるべくテンプレートにはめ込んで下さい。テンプレートにはめ込まない場合は、これらの内容を網羅して下さい。

チェック事項をご確認いただき、不備のないデータでのご入稿をお願いいたします。

## Illustratorデータについて

- ☐ **文字のアウトライン**をかけましたか？
  - ☐ 切れてほしくないデザインは**印刷安全範囲内**にありますか？
  - ☐ 配置画像は、**全て正しくリンクor埋め込み**されていますか？
  - ☐ 画像解像度は**300～400pixel/inch**になっていますか？
  - ☐ カラーモードは**CMYK(カラー)orグレースケール(1色)or特色(pantone指定)**になっていますか？
- ※RGBは印刷時に色味が大きく変わってしまうので注意
- ☐ **作成されたバージョンで保存**して下さい。

## Photoshop(画像)データについて

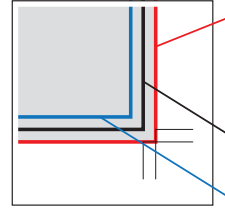
- ☐ 切れてほしくないデザインは印刷安全範囲内にありますか？
- ☐ 画像解像度は300～400pixel/inchになっていますか？
- ☐ カラーモードはCMYK(カラー)orグレースケール(1色)orモノクロ2階調or特色(pantone指定)になっていますか？
- ☐ ※RGBは印刷時に色味が大きく変わってしまうので注意
- ☐ EPS形式で保存する際、**トリムマークや説明の書かれたレイヤーは削除**して下さい。  
自動で全てのレイヤーが統合されてしまいます。

# カバー テンプレート

※ご注文された綴り枚数用のテンプレートにデザインをして下さい。  
※背幅部分は±20%以内誤差が生じますので、デザインにご留意下さい。



※裏表紙は天地を逆にしてデザインして下さい。  
※ふせん紙貼付面は印刷不可となります。



外側の線(赤):塗り足し範囲になります

※ここまで塗り足しをつけて下さい(断裁位置より**3mm以上外側**)  
**背景のみ拡大**して下さい  
 ※断裁位置までしかデザインされていない場合、断裁のズレにより  
 紙の色が出てしまうおそれがあります

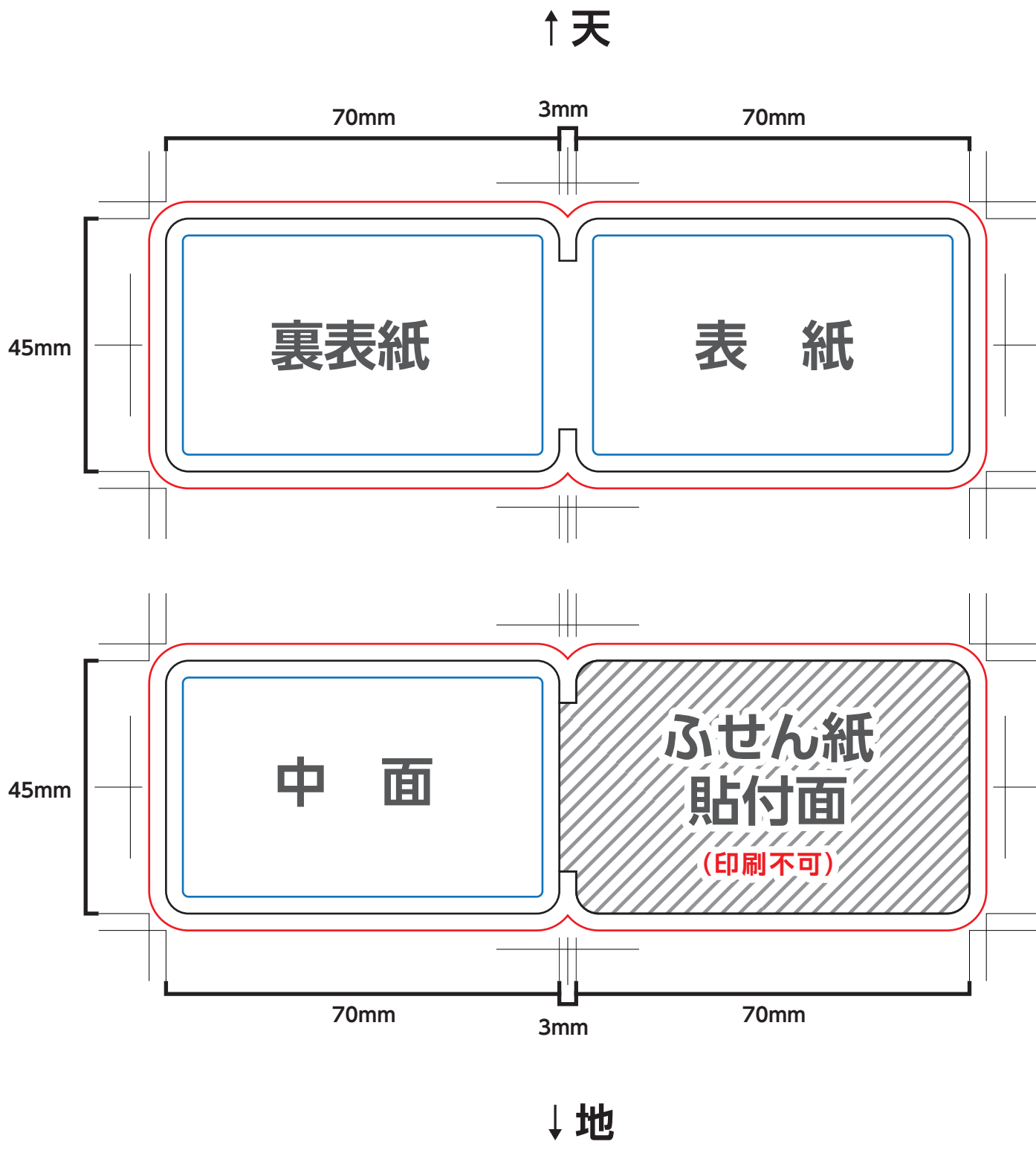
中央の線(黒):断裁位置(仕上がり線)になります

内側の線(青):印刷安全範囲になります

※ロゴや文字など切れてほしくないデザインは  
これより内側に配置して下さい(断裁位置より**3mm以上内側**)

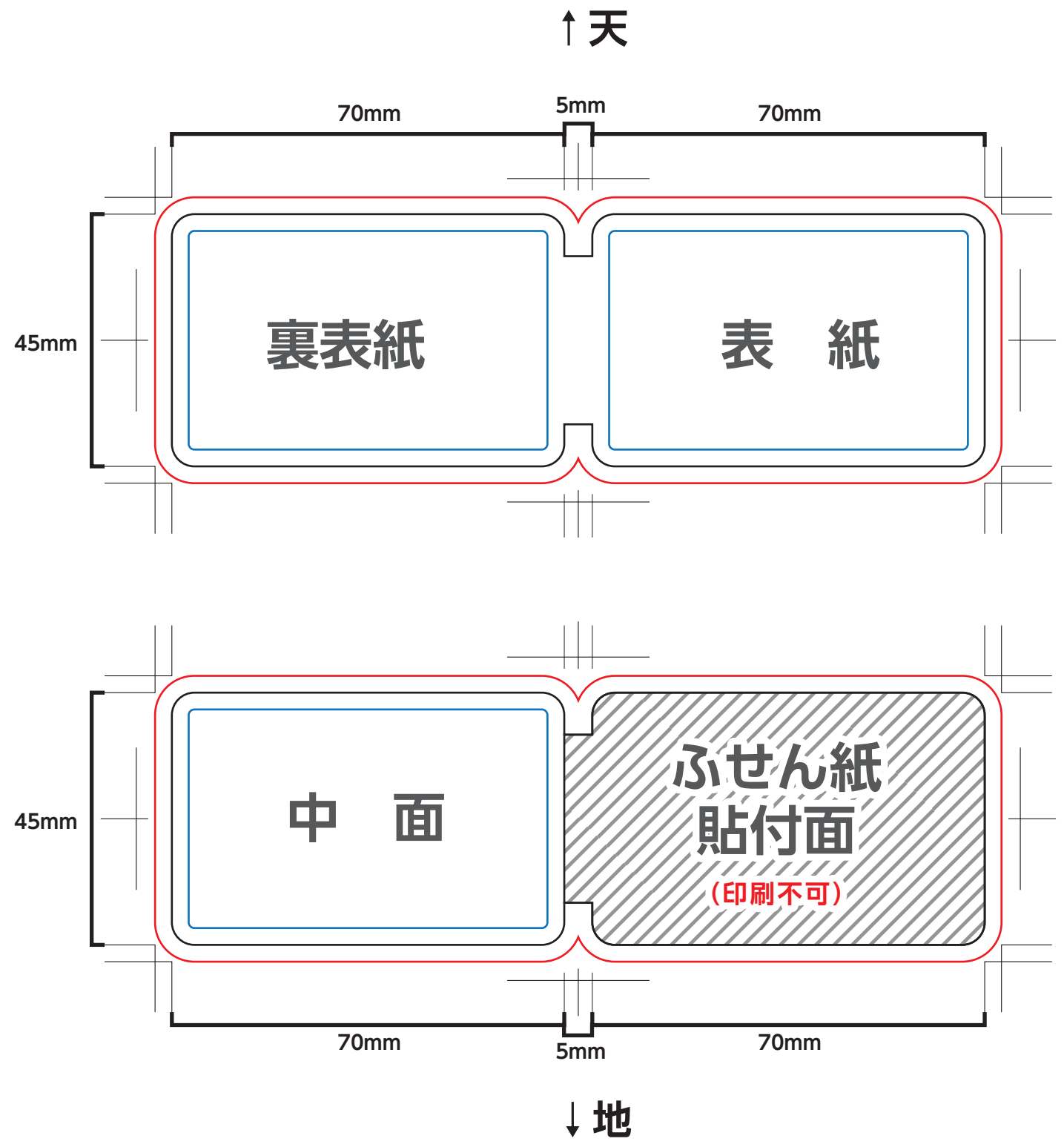
【 20枚綴り・30枚綴り用 】

カバーサイズ:W45×H70mm



【 50枚綴り用 】

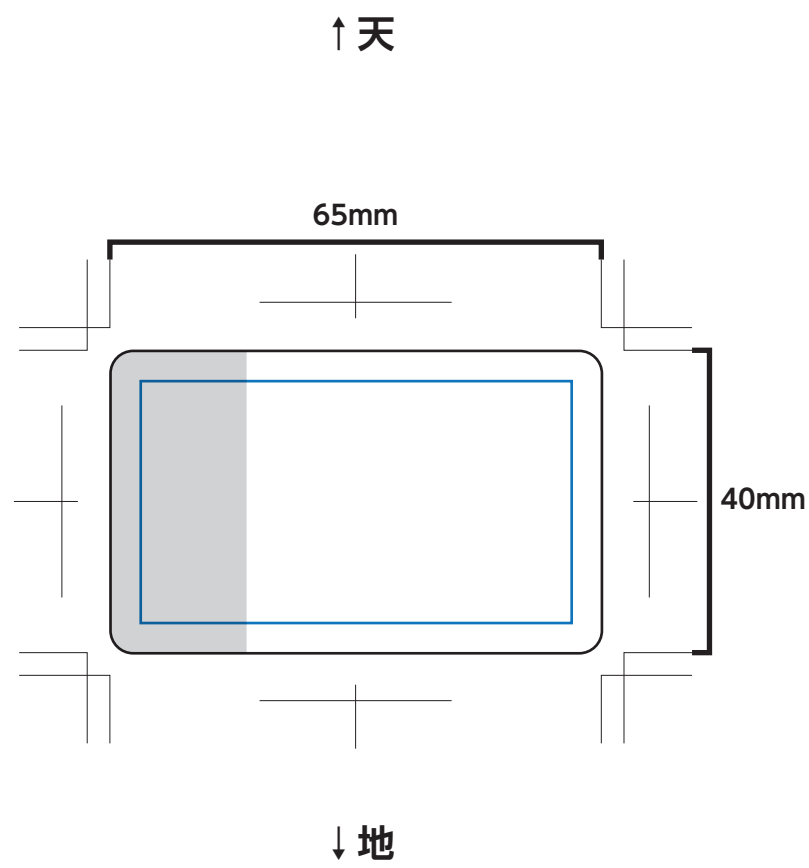
カバーサイズ:W45×H70mm



# ふせん テンプレート



ふせん紙サイズ:W65×H40mm  
印刷範囲:W57×H32mm

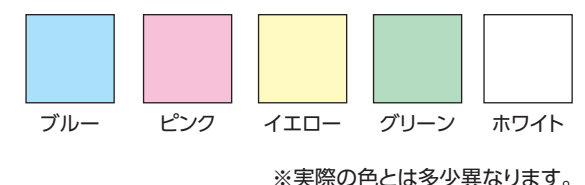


## ふせん紙のデータ作成時の注意事項

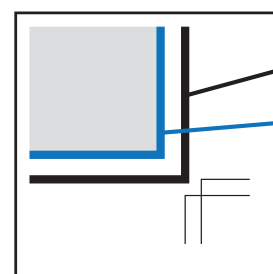
- 小さい文字を使用すると、印刷されない場合がありますので、**文字の大きさは0.5mm以上、線は0.07mm以上**での作成をおすすめいたします。白抜きの文字の場合は、上記サイズより大きくすることをおすすめいたします。
- 1色印刷の場合、印刷範囲の**全面ベア、アミは印刷出来ません**のでご了承下さい。
- 1色印刷の場合、**不透明黒での濃度調整**はしないで下さい。必ず**K(黒)の濃度**での調整をお願いします。
- 特色印刷の場合でも、データは**K(黒)で作成**して下さい。

## ふせん紙色 サンプル

ふせん紙の色は10色から選べます。  
「ふせん紙色」レイヤーにご注文色をしいて下さい。



※実際の色とは多少異なります。



**外側の線(黒):断裁位置(仕上がり線)になります**

● 内側の線(青):印刷安全範囲になります

※ふせん紙は裁ち落としのデザインはできません  
デザインはこれより内側に配置して下さい  
(断裁位置より**4mm以上内側**)  
※裁ち落としのデザインをご希望の場合は  
別途お見積りさせていただきます

